

М Е Ж Г О С У Д А Р С Т В Е Н Н Ы Й С Т А Н Д А Р Т

**ПРИЛИВЫ АЛЮМИНИЕВЫХ
СТЕРЖНЕВЫХ ЯЩИКОВ
ДЛЯ РУЧЕК И СКОБ**

Размеры

Издание официальное

БЗ 8—99

ИПК ИЗДАТЕЛЬСТВО СТАНДАРТОВ
Москва

М Е Ж Г О С У Д А Р С Т В Е Н Н Ы Й С Т А Н Д А Р Т

**ПРИЛИВЫ АЛЮМИНИЕВЫХ СТЕРЖНЕВЫХ
ЯЩИКОВ ДЛЯ РУЧЕК И СКОБ**

Размеры

Pads for handles and cramps of aluminium core boxes. Dimensions

**ГОСТ
19372—74***

**Взамен
МН 947—60**

ОКСТУ 3903

Постановлением Государственного комитета стандартов Совета Министров СССР от 11 января 1974 г. № 89 срок введения установлен

с 01.01.75

Ограничение срока действия снято по протоколу № 2—92 Межгосударственного Совета по стандартизации, метрологии и сертификации (ИУС 2—93)

1. Размеры приливов для сварных ручек должны соответствовать указанным на черт.1 и в табл. 1.

Таблица 1

мм

d	d_1 (пред. откл. по 7H)	d_2	l , не менее	l_1	l_2	l_3	Поз. 1. Ручка по ГОСТ 19387—74. Кол. 2
							Обозначение детали
8	M8	25	32	22	26	65	0292-0601
12	M12	35	38	28	33	80	0292-0602
16	M16	40					0292-0603

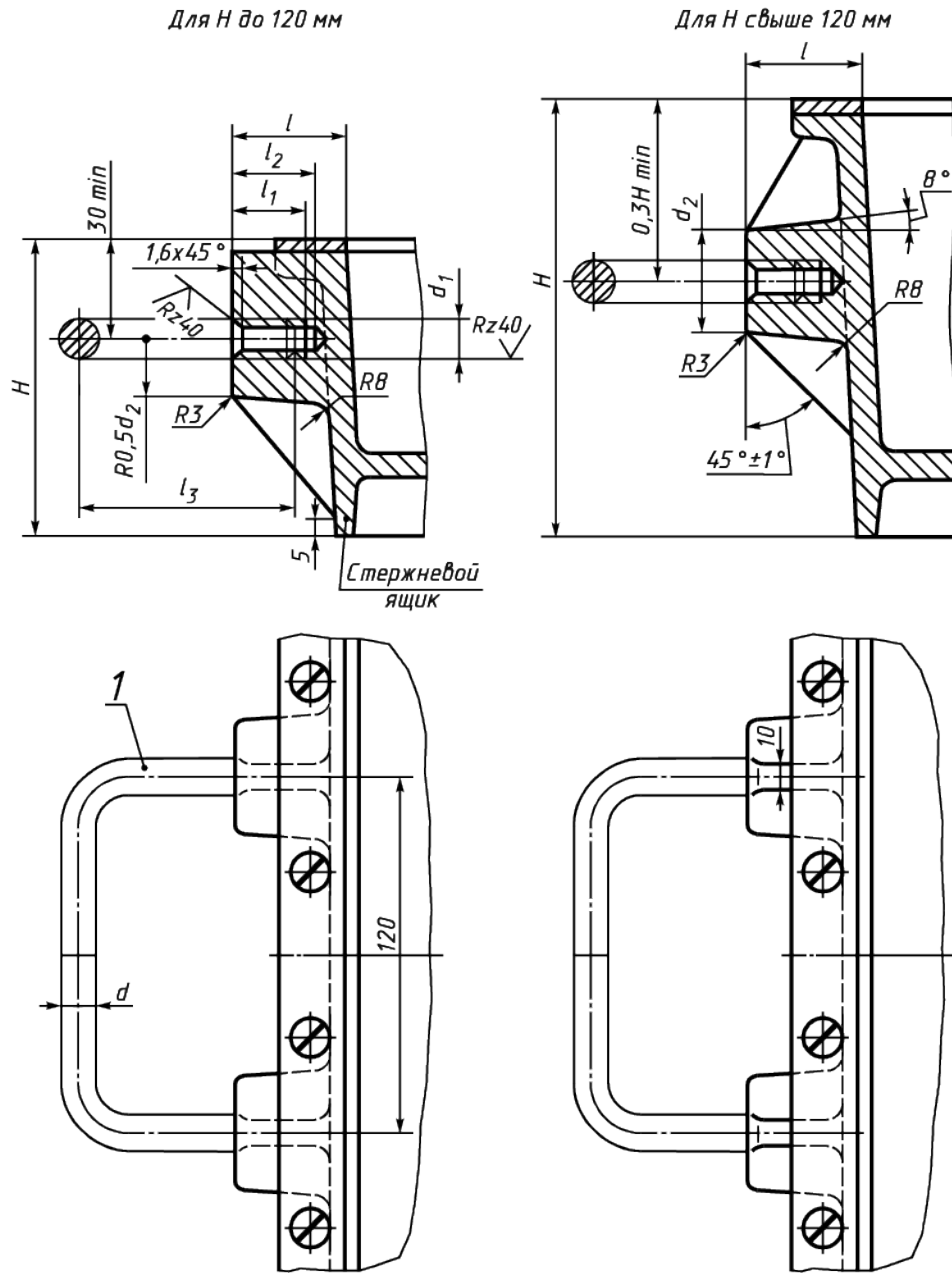
Издание официальное

Перепечатка воспрещена



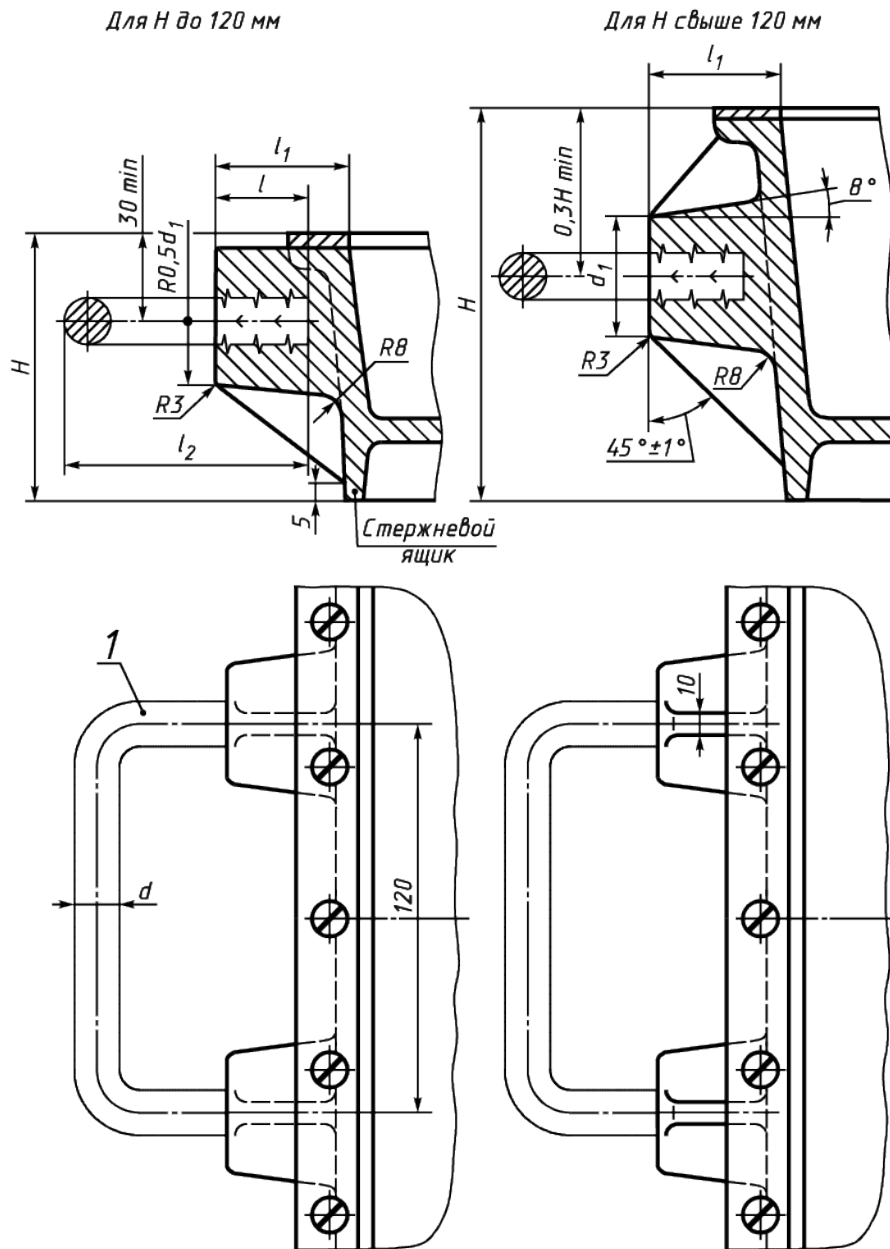
*Издание (август 2001 г.) с Изменениями № 1, 2, утвержденными в июле 1980 г., марте 1987 г.
(ИУС 9—80, 6—87)

© Издательство стандартов, 1974
© ИПК Издательство стандартов, 2001



Черт. 1

2. Размеры приливов для скоб под заливку должны соответствовать указанным на черт. 2 и в табл. 2.



Черт. 2

Таблица 2

мм					
d	d_1	l	h , не менее	h_2	Поз. 1. Скоба по ГОСТ 19386—74. Кол. 1
					Обозначение детали
8	30	20	30	65	0292-0551
12	38	25	35	80	0292-0552
16	45	32	45		0292-0553