

НИФТР и СТ КЫРГЫЗСТАНДАРТ

**РАБОЧИЙ
ЭКЗЕМПЛЯР**



ГОСУДАРСТВЕННЫЙ СТАНДАРТ
СОЮЗА ССР

БАЛКИ ПЕРЕКРЫТИЙ ДЕРЕВЯННЫЕ

Технические условия

ГОСТ 4981—87

Издание официальное

Цена 3 коп.

ГОСУДАРСТВЕННЫЙ СТРОИТЕЛЬНЫЙ КОМИТЕТ СССР

Москва

Редактор *В. П. Огурцов*
Технический редактор *О. Н. Никитина*
Корректор *В. И. Кануркина*

Сдано в наб. 19.10.87 Подп. в печ. 21.01.88 0,75 усл. п. л. 0,75 усл. кр.-отт. 0,60 уч.-изд. л.
Тир. 16 000 Цена 3 коп.

Ордена «Знак Почета» Издательство стандартов, 123840, Москва, ГСП, Новопресненский пер., 3
Тип. «Московский печатник». Москва, Лялин пер., 6. Зак. 1444

БАЛКИ ПЕРЕКРЫТИЙ ДЕРЕВЯННЫЕ

Технические условия

Wooden joists.
Specifications

ГОСТ

4981—87

ОКП 5366250000

Дата введения 01.01.88

Несоблюдение стандарта преследуется по закону

Настоящий стандарт распространяется на балки из цельной и клееной древесины (далее — балки), предназначенные для устройства чердачных, междуэтажных и цокольных перекрытий в одно-двухэтажных жилых и одноэтажных общественных зданиях.

1. ТЕХНИЧЕСКИЕ ТРЕБОВАНИЯ

1.1. Балки следует изготавливать в соответствии с требованиями настоящего стандарта по технологической документации, утвержденной в установленном порядке.

1.2. Основные параметры и размеры

1.2.1. В зависимости от вида применяемой древесины (цельной или клееной) и числа черепных брусков балки подразделяют на типы:

БЦ0 — балка из цельной древесины без черепных брусков;

БЦ1 — то же, с одним черепным бруском;

БЦ2 — » с двумя черепными брусками;

БК0 — балка из клееной древесины без черепных брусков;

БК1 — то же, с одним черепным бруском;

БК2 — » с двумя черепными брусками.

1.2.2. В зависимости от вида защитной обработки балки подразделяют:

с защитой от биоразрушения;

с защитой от биоразрушения и возгорания.

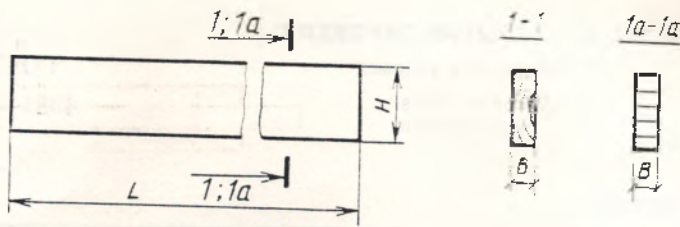
1.2.3. Размеры балок и предельные отклонения от номинальных размеров должны соответствовать указанным на черт. 1 и в таблице.

Издание официальное

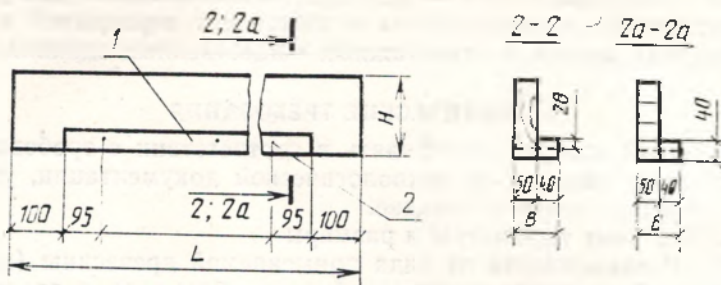
Перепечатка воспрещена

© Издательство стандартов, 1988

Балки типов БЦ0 и БК0

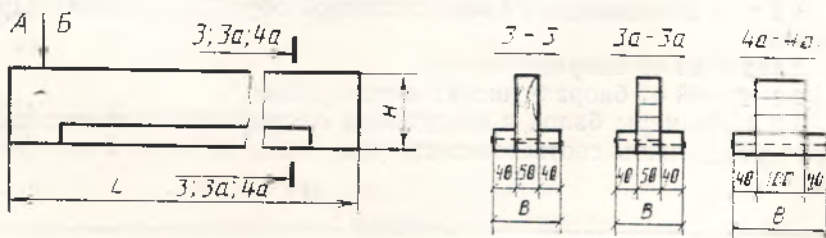


Балки типов БЦ1 и БК1



1 — черепной брусок; 2 — гвоздь К 4×100

Балки типов БЦ2 и БК2



Черт. 1