

Формы металлические [кожляк]  
**ПРИСПОСОБЛЕНИЯ ДЛЯ УДАЛЕНИЯ СТЕРЖНЕЙ  
 ЭКСЦЕНТРИКОВЫЕ КОНСОЛЬНЫЕ**

Конструкция и размеры  
 Chill moulds. Eccentric console core removers.  
 Construction and dimensions

**ГОСТ**  
**16255-70\***

Взамен  
 ММ 769-68  
 0404-0100

Постановлением Комитета стандартов, мер и измерительных приборов при Совете Министров СССР от 29 июля 1970 г. № 1163 срок введения установлен с 01.01 1972 г.

Проверен в 1980 г.

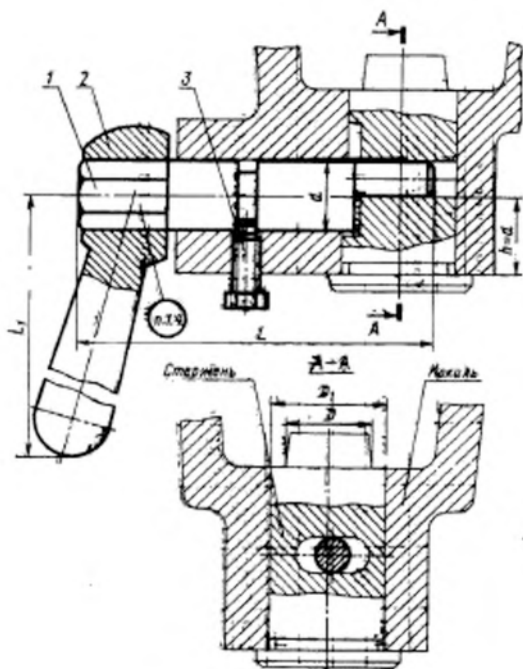
Несоблюдение стандарта преследуется по закону

Настоящий стандарт распространяется на эксцентрикковые консольные приспособления для удаления стержней диаметром до 60 мм и длиной рабочей части стержня до 16 мм.

**1. КОНСТРУКЦИЯ И РАЗМЕРЫ ЭКСЦЕНТРИКОВЫХ  
 КОНСОЛЬНЫХ ПРИСПОСОБЛЕНИЯ**

1.1. Конструкция и размеры эксцентрикковых консольных приспособлений должны соответствовать указанным на черт. 1 и в табл. 1.

1.2. Конструкция и размеры стержней, удаляемых эксцентрикковыми консольными приспособлениями, даны в приложении.



Черт. 1

Таблица 1

## Размеры в мм

Обозначение приспособлений	Приняемость	D (размер стержня)	D <sub>4</sub> (пред. откл. по ГОСТ 16260—70)	L		L <sub>1</sub>	d	Масса, кг	Дет. 1. Эксцентрик	Дет. 2. Рукоятка ГОСТ 16244—70	Дет. 3. Винт ГОСТ 1481—75
				L	L <sub>1</sub>						
0404-0-01		До 40	40	120	200	25	1,20	0404-0101/001			M10×30,58,05
0404-0102	160			1,35			0404-0102/001				
0404-0103	200			1,50			0404-0103/001				
0401-0104				160			2,09	0404-0104/001			
0404-0105		Св. 40 до 60	60	200	250	32	2,39	0404-0105/001		0298-0472	M10×40,58,05
0104-0106				250			2,64	0404-0106/001			

Пример условного обозначения эксцентрикового консольного приспособления для удаления стержней L=120 мм; d=25 мм:

Приспособление 0404-0101 ГОСТ 16255—70

(Измененная редакция, Изм. № 1).

1.3. Технические требования — по ГОСТ 16262—70.

1.4. Маркировать: обозначение и товарный знак предприятия-изготовителя.