

Формы металлические (кокили)  
ПРИСПОСОБЛЕНИЯ ДЛЯ ВЫТАЛКИВАНИЯ  
ОТЛИВОК

ГОСТ  
16247-70\*

Конструкция и размеры

Chill moulds. Devices for push of castings.  
Construction and dimensions

Взамен  
МН 758-60  
0401-0100

Постановлением Комитета стандартов, мер и измерительных приборов при Совете Министров СССР от 29 июля 1970 г. № 1163 срок введения установлен с 01.01 1972 г.

Проверен в 1960 г.

Несоблюдение стандарта преследуется по закону

Настоящий стандарт распространяется на приспособления для выталкивания отливок, применяемые в металлических формах с параллельным разъемом.

1. КОНСТРУКЦИЯ И РАЗМЕРЫ ПРИСПОСОБЛЕНИЯ  
ДЛЯ ВЫТАЛКИВАНИЯ ОТЛИВОК

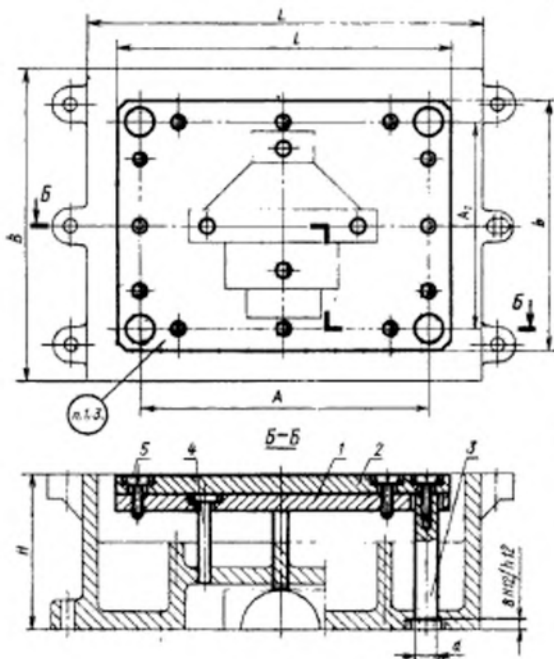
1.1. Конструкция и размеры приспособлений для выталкивания отливок должны соответствовать указанным на черт. 1 и в табл. 1.

Издание официальное

Перепечатка воспрещена

★

\* Переиздание май 1982 г. с Изменением № 1, утвержденным в октябре 1980 г. (ИУС № 1-1981г.)



Черт. 1

Таблица 1  
Размеры в мм

Обозначение присоединений	Применяемость		L	B	l	b	H	d (прев. откл. по H/12, d12)	A	A <sub>1</sub>	Масса, кг	Дет. 1. Плита выталкивателя		Дет. 2. Плита опорная		Дет. 3. Кош.-токарная		Дет. 4. Выталкиватель Витч ГОСТ 1491-80			
	1	2										1	2	1	2	1	2	1	2		
0401-0101						60					4,11										
0401-0102						80					4,20										
0401-0103						100				140	4,25		0401-0101/001	0401-0101/002							
0401-0104						125					4,34										
0401-0105						160					4,46										
0401-0106						200					4,60										
0401-0107			250		200	60	12		180		5,08										
0401-0108						80					5,15										
0401-0109						100				180	5,22		0401-0107/001	0401-0107/002							
0401-0110						125					5,31										
0401-0111						160					5,43										
0401-0112						200					5,57										
0401-0113			250		200	80					6,30										
0401-0114						100					6,40										
0401-0115						125					6,50										
0401-0116			320		250	160	14		225		6,70		0401-0113/001	0401-0113/002							
0401-0117						200					6,80										
0401-0118						250					9,12										
0401-0119						280				225	9,88		0401-0119/001	0401-0119/002							

М6Х10-58,05

Количество выталкивателей и их размеры подпадают из комплекта с 0401-0901 по ГОСТ 16248-70

М6Х20-58,05

Продолжение табл. 1

## Размеры в мм

Обозначение чертежа вспомогательных соединений	Трещиноватость	L	B	I	b	H	d (прел. откл. по ГОСТ 12.012)	A	A <sub>1</sub>	Масса, кг	Дет. 1. Панга мм- тажжикателей	Дет. 2. Пласти осорная	Дет. 3. Контр- толкатель	Дет. 4. Виталакатель ГОСТ 16246-70	Дет. 5. Вент. ГОСТ 1691-80
0401-0120						100				9,98			0401-0108/003		
0401-0121						125				10,10			0401-0109/003		
0401-0122		320		250	550	160	14	225	225	10,20	0401-0119/001	0401-0119/002	0401-0110/003		
0401-0123						200				10,40			0401-0111/003		
0401-0124						240				10,70			0401-0112/003		
0401-0125			320			100				15,03			0401-0113/003		
0401-0126						175				15,20			0401-0114/003		
0401-0127						150			230	15,40	0401-0125/001	0401-0125/002	0401-0115/003		
0401-0128						200				15,60			0401-0116/003		
0401-0129						230				16,97			0401-0117/003		
0401-0130		400		340		320	16	310		17,40			0401-0118/003		
0401-0131						100				22,03			0401-0113/003		
0401-0132						125				22,20			0401-0114/003		
0401-0133						150			310	22,40	0401-0131/001	0401-0131/002	0401-0115/003		
0401-0134						200				22,60			0401-0116/003		
0401-0135			600			250				22,97			0401-0117/003		
0401-0136						320				23,40			0401-0118/003		
0401-0137		500		430	330	100	18	400	300	35,70	0401-0137/001	0401-0137/002	0401-0119/003		
0401-0138						125				35,87			0401-0120/003		

М18X1,0-58,05

Количество виталакелей и их диаметр подгоняется  
на соответствие с 0401-0301 по ГОСТ 16246-70

М10X1,5-58,05

М12X3,2-58,05