

НИФТР и СТ КЫРГЫЗСТАНДАРТ

**РАБОЧИЙ
ЭКЗЕМПЛЯР**



**ГОСУДАРСТВЕННЫЕ СТАНДАРТЫ
СОЮЗА ССР**

**ПЛИТЫ ВЫТЯЖНЫХ ШТАМПОВ ДЛЯ
ЛИСТОВОЙ ШТАМПОВКИ
(ЗАГОТОВКИ)**

КОНСТРУКЦИЯ И РАЗМЕРЫ

ГОСТ 19857-74—ГОСТ 19859-74

Издание официальное

Цена 5 коп.

**ГОСУДАРСТВЕННЫЙ КОМИТЕТ СССР ПО СТАНДАРТАМ
Москва**

ГОСУДАРСТВЕННЫЙ СТАНДАРТ СОЮЗА ССР**ПЛИТЫ ПРЯМОУГОЛЬНЫЕ ВЫТЯЖНЫХ
ШТАМПОВ ДЛЯ ЛИСТОВОЙ
ШТАМПОВКИ (ЗАГОТОВКИ)****ГОСТ
19857—74*****Конструкция и размеры**Rectangular plates for sheet stamping
cupping dies (blanks). Construction and dimensions**Взамен
МН 4417—63**

ОКП 39 6341

**Постановлением Государственного комитета стандартов Совета Министров СССР
от 4 июня 1974 г. № 1389 срок введения установлен****с 01.01.76****Несоблюдение стандарта преследуется по закону**

1. Конструкция и размеры прямоугольных плит (заготовок)
должны соответствовать указанным на чертеже и в таблице.

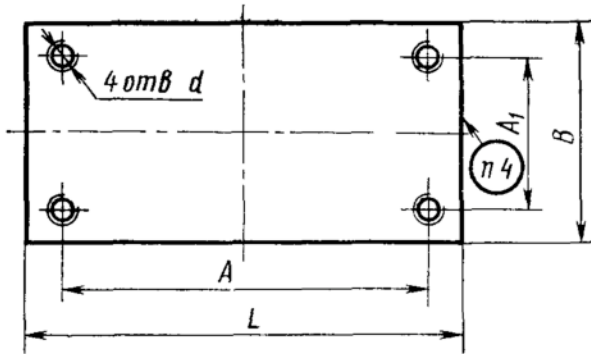
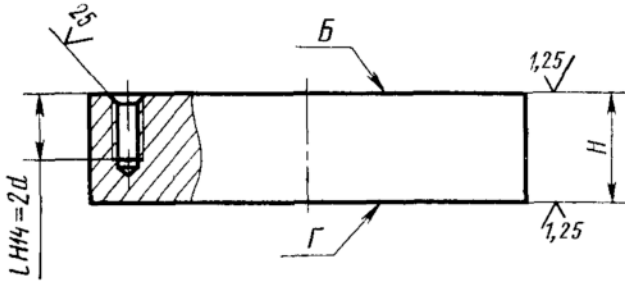
Издание официальное**Перепечатка воспрещена**

* *Переиздание (сентябрь 1987 г.) с Изменениями № 1, 2,
утвержденными в ноябре 1982 г., в июне 1986 г.
(ИУС 3—83, 9—86)*

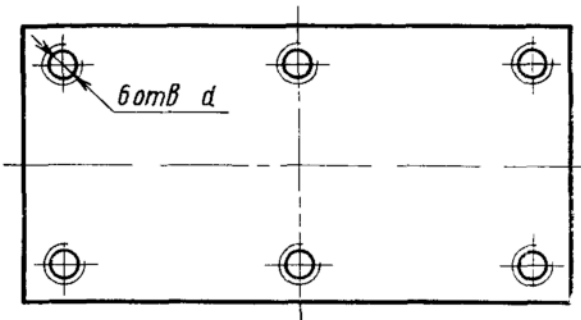
© Издательство стандартов, 1988

Для L до 160 мм

12,5 (✓)



Для L свыше 160 мм



Размеры в мм

Обозначение плиты за готовки	Применя емость	L		H (пред откл по h 2)	A		A ₁		d	Масса, кг. не более
		Пред	откл по h14		Но- мин	Пред. откл	Но мин	Пред откл		
1025-2001				20						0,79
1025-2002		80		25	65	±0,22	45	±0,22	M6	0,99
1025-2003	32			1,27						
1025-2004	40			1,58						
1025-2005		100	63	25	80					1,24
1025-2006	32			1,58						
1025-2007	40			1,98						
1025-2008		125		25	105		40			1,54
1025 2009	32			1,98						
1025 2011	40			2,47						
1025-2012		100		25	80					1,57
1025-2013	32			2,00						
1025-2014	40			2,50						
1025-2015		125	80	25	105		60			1,96
1025-2016	32			2,51						
1025-2017	40			3,12						
1025-2018		140		32	115	±0,35		±0,35		2,81
1025-2019	40			3,50						
1025-2021	32			3,22						
1025-2022		160		40	135		55			3,99
1025-2023	32			3,14						
1025-2024	40			3,90						
1025-2025		140	100	50	115		75			4,87
1025-2026	32			3,52						
1025-2027	40			4,36						
1025-2028		160	100	50	135					5,46
1025-2029	32			4,02						
1025-2031	40			4,99						