

**НОЖИ ПРИВЕРТЫВАЕМЫЕ,
ОСНАЩЕННЫЕ ПЛАСТИНАМИ
ИЗ ТВЕРДОГО СПЛАВА, ДЛЯ СБОРНЫХ
НАСАДНЫХ РАЗВЕРТОК**

КОНСТРУКЦИЯ И РАЗМЕРЫ

Издание официальное



**НОЖИ ПРИВЕРТЫВАЕМЫЕ, ОСНАЩЕННЫЕ
ПЛАСТИНАМИ ИЗ ТВЕРДОГО СПЛАВА,
ДЛЯ СБОРНЫХ НАСАДНЫХ РАЗВЕРТОК**

**ГОСТ
16806—71**

Конструкция и размеры

Carbide tipped blades with screw
clamping for combined shell reamers.
Design and dimensions

**Взамен
МН 1852—61**

МКС 25.100.30

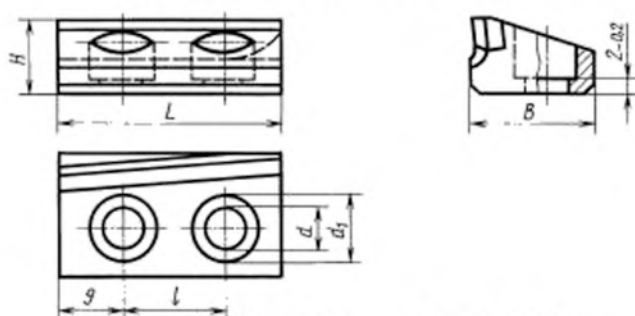
Постановлением Государственного комитета стандартов Совета Министров СССР от 17 марта 1971 г. № 473
дата введения установлена

01.06.72

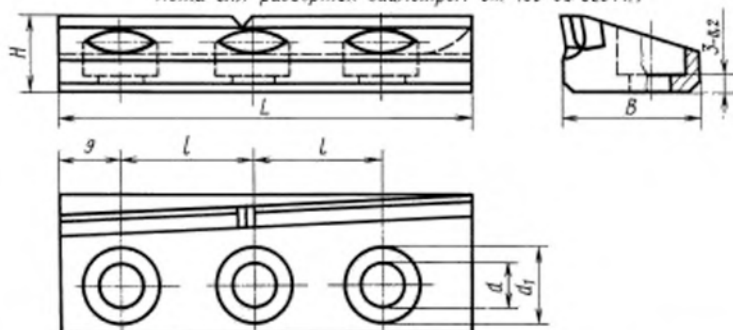
Ограничение срока действия снято Постановлением Госстандарта СССР от 19.12.83 № 6248

1. Основные размеры ножа должны соответствовать указанным на чертеже и в табл. 1.

Ножи для разверток диаметром от 52 до 145 мм



Ножи для разверток диаметром от 150 до 300 мм



Размеры в мм

Обозначения ножей	При- меня- емость	<i>D</i> номин. развертки	<i>L</i>	<i>l</i> ± 0,15	<i>B</i> по <i>h</i> 7	<i>H</i> −0,2	<i>d</i>	<i>d</i> ₁	Количество пластин на один нож
2025-0111		52	25	10	14	8	4,5	7,5	1
2025-0112		55—90	32	15	16	9	5,5	9	
2025-0113		95—145			18	10	6,5	11	
2025-0114		150—300	58	20	20				

Пример условного обозначения ножа $L = 25$ мм, $B = 14$ мм, $H = 8$ мм, с пластиной из твердого сплава марки ВК6:

Нож 2025-0111 ВК6 ГОСТ 16806—71

2. Пластины твердого сплава — по ГОСТ 25425—90.
3. Элементы конструкции и размеры ножей указаны в приложении.

Примечание. Размеры пазов под пластины из твердого сплава, величины радиусов скругления и фасок, не указанные в настоящем стандарте, принимаются по технологическим соображениям.

4. Шероховатость поверхностей, не указанная в технических требованиях на развертки по ГОСТ 5735—81, должна соответствовать приведенной в табл. 2.

Таблица 2

Наименования поверхностей	Параметры шероховатости по ГОСТ 2789—73, не более
Боковые поверхности ножей	<i>Ra</i> 0,8
Остальные поверхности	<i>Ra</i> 3,2

1—4. (Измененная редакция, Изм. № 1).

5. Окончательная заточка ножей производится на собранной развертке.