

ПРИХВАТЫ КОРЫТООБРАЗНЫЕ
ДЛЯ СТАНОЧНЫХ
ПРИСПОСОБЛЕНИЙГОСТ
12941—67

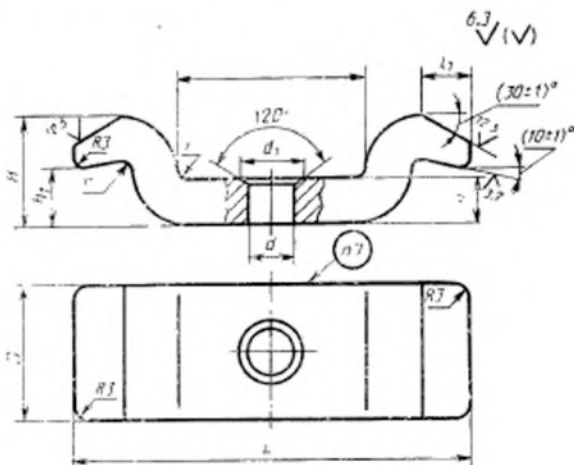
Конструкция

Bent clamps for machine retaining devices.
Design

Дата введения 01.01.68

Несоблюдение стандарта преследуется по закону

1. Конструкция и размеры корытообразных прихватов должны соответствовать указанным на чертеже и в таблице.
2. Материал — сталь марки 45 по ГОСТ 1050—74.
Допускается замена на стали других марок с механическими свойствами не ниже, чем у стали марки 45.



Размеры, мм

Обозначение прихвата	Применяемость	B	L	H	A	h ₁	t	t ₁	d	d ₁	r	Размер болта	Масса, кг
7011-0191		40	100	35	12	20	40	15	14	20	3	M12	0,48
7011-0192		45	120	40	16		50				4		0,84
7011-0193		56	150	48	20	25	65	18	18	25	5	M16	1,53
7011-0194		60	180				85	22					2,06
7011-0195		70	210	60	25	30	100	24				M20	3,56
7011-0196		80	240				120	30					4,73
7011-0197		90	270	70	30	35	130	24				M24	6,26
7011-0198		100	300				150	40	26	36	6		7,62

Пример условного обозначения корытообразного прихвата размером B=40 мм:

Прихват 7011 0191 ГОСТ 12941—67

(Измененная редакция, Изм. № 2).

3. Твердость — 36,5 . . . 41,5 HRC₂ .

4. Предельные отклонения размеров: H14, h14, $\pm \frac{t_2}{2}$.

3. 4. (Измененная редакция, Изм. № 2).

5. (Исключен, Изм. № 1).

6. Покрытие — Хим. Окс. прм (обозначение покрытия — по ГОСТ 9.306—85).

7. Маркировать: обозначение прихвата и обозначение стандарта. Допускается маркировку прихватов одного типоразмера наносить на тару или упаковку.

(Измененная редакция, Изм. № 2).

8. Пример применения корытообразных прихватов приведен в приложении.

(Введен дополнительно, Изм. № 2).