

Приспособления станочные  
**ПРИЗМЫ С БОКОВЫМ КРЕПЛЕНИЕМ**

Конструкция  
Holding devices. Side fixing prisms.  
Design

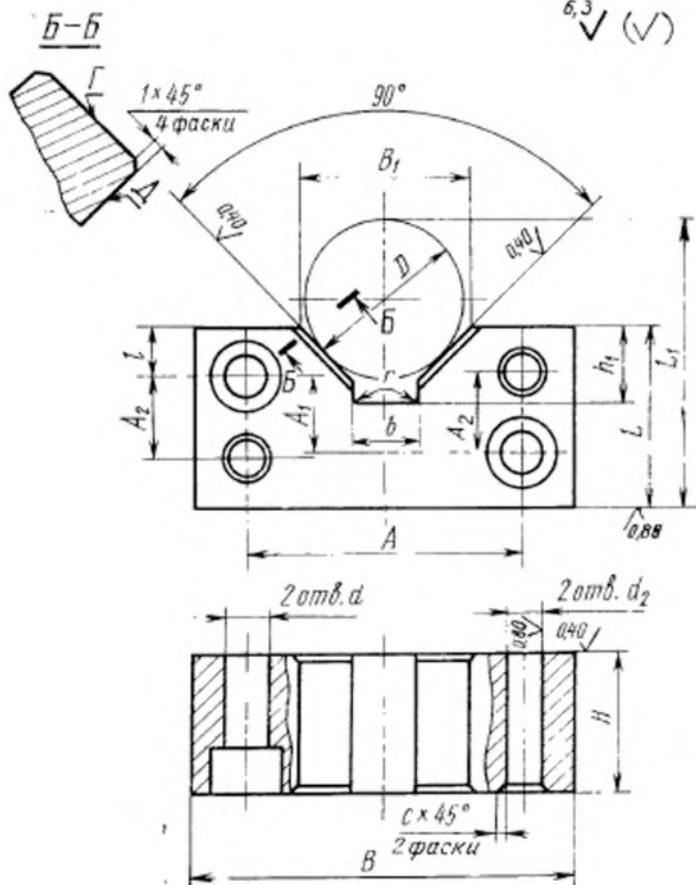
НИИПР и СТ КЫРГЫЗСТАНДАРТ  
**РАБОЧИЙ  
ЭКЗЕМПЛЯР**

**ГОСТ**  
**12197—66**

Дата введения 01.07.67

1. Конструкция и размеры призм с боковым креплением должны соответствовать чертежу и таблице.

6,3 (✓)



## Размеры в мм

Обозначение и код по ГОСТ	Диагностика	Диаметры заключенных деталей		H	L	B	B <sub>1</sub>	d <sub>1</sub> (серд.)	d <sub>2</sub> (серд. откл. ±0,02)	d <sub>3</sub> (серд. откл. ±0,02)	A <sub>1</sub>	A <sub>2</sub> (серд. откл. ±0,02)	Размеры для контроля		Масса, кг	
		От	До										диам. контр. закл. D	L* (поле ходв- ска h <sub>6</sub> )		
7033-0101		От 5 до 10	10	16	32	8	4,5	4	20	6	5	7,5	5	8	21,66	0,032
0102		Св. 10 до 15	12	20	38	14	5,5	4	26	8	6	10,0	6	12	27,49	0,055
0103		Св. 15 до 20	16	25	48	18	6,6	5	32	9	8	12,0	8	18	37,73	0,113
0104		Св. 20 до 25	20	32	55	24	9,0	6	40	12	10	16,0	10	22	39,56	0,163
0105		Св. 25 до 35	25	32	70	32	11,0	8	63	16	12	20,0	12	30	52,21	0,323
0106		Св. 35 до 45	32	40	85	42	100	55	76	20	16	20,0	12	40	67,28	0,615
0107		Св. 45 до 60	38	50	100	55	13,0	10	95	22	14	26,0	14	50	72,86	0,849
0108		Св. 60 до 80	45	55	120	70	17,0	12	112	27	18	30,0	18	70	99,50	1,467
0109		Св. 80 до 100	50	55	140	85	17,0	12	155	34	18	40,0	18	90	121,14	2,080
7033-0110		Св. 100 до 150	70	70	190	120	17,0	12	155	34	18	40,0	18	125	160,89	4,968

\* Размер определяется по формуле  $L_1 = L + 1,207 D - 0,5 B_1$ .

Пример условного обозначения призмы с боковым креплением для деталей диаметром от 5 до 10 мм:

Призма 7033-0101 ГОСТ 12197-66  
(Измененная редакция, Изм. № 1, 2).