

НИФТР и СТ КЫРГЫЗСТАНДАРТ

**РАБОЧИЙ
ЭКЗЕМПЛЯР**



**ГОСУДАРСТВЕННЫЙ СТАНДАРТ
СОЮЗА ССР**

**ДЕРЕВООБРАБАТЫВАЮЩЕЕ
ОБОРУДОВАНИЕ.
СТАНКИ ФУГОВАЛЬНЫЕ**

ОСНОВНЫЕ ПАРАМЕТРЫ

**ГОСТ 5945—72
(СТ СЭВ 1578—79)**

Издание официальное

БЗ 5--94

**ИЗДАТЕЛЬСТВО СТАНДАРТОВ
Москва**

ДЕРЕВООБРАБАТЫВАЮЩЕЕ ОБОРУДОВАНИЕ.
СТАНКИ ФУГОВАЛЬНЫЕ

Основные параметры

Woodworking equipment.
Jointing machines. Basic parameters

ГОСТ

5945—72*

(СТ СЭВ 1578—79)

Взамен

ГОСТ 5945—64

Дата введения 01.07.78

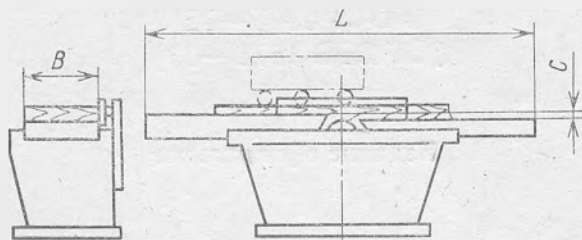
Постановлением Госстандарта СССР № 3979 от 22.12.89 снято ограничение срока действия

1. Настоящий стандарт распространяется на односторонние фуговальные станки, предназначенные для прямолинейного строгания пласти или кромки детали и на двусторонние фуговальные станки, предназначенные для одновременного строгания пласти и кромки детали в соответствии со специализацией.

Стандарт соответствует СТ СЭВ 1578—79.

2. Основные параметры фуговальных станков должны соответствовать указанным на черт. 1, 2 и в таблице.

Односторонние фуговальные станки



Черт. 1