

**ПЛИТЫ МОДЕЛЬНЫЕ СТАЛЬНЫЕ ДЛЯ ОПОК РАЗМЕРАМИ
В СВЕТУ 1200×1000 мм НА ФОРМОВОЧНЫЕ ЛИТЕЙНЫЕ МАШИНЫ
БЕЗ ПОВОРОТА ПОЛУФОРМЫ БЕЗ ДОПРЕССОВКИ**

Конструкция и размеры

Steel pattern plates for moulding boxes having inside dimensions 1200×1000 mm
for moulding foundry machines without turn of half mould without squeezing.
Design and dimensions

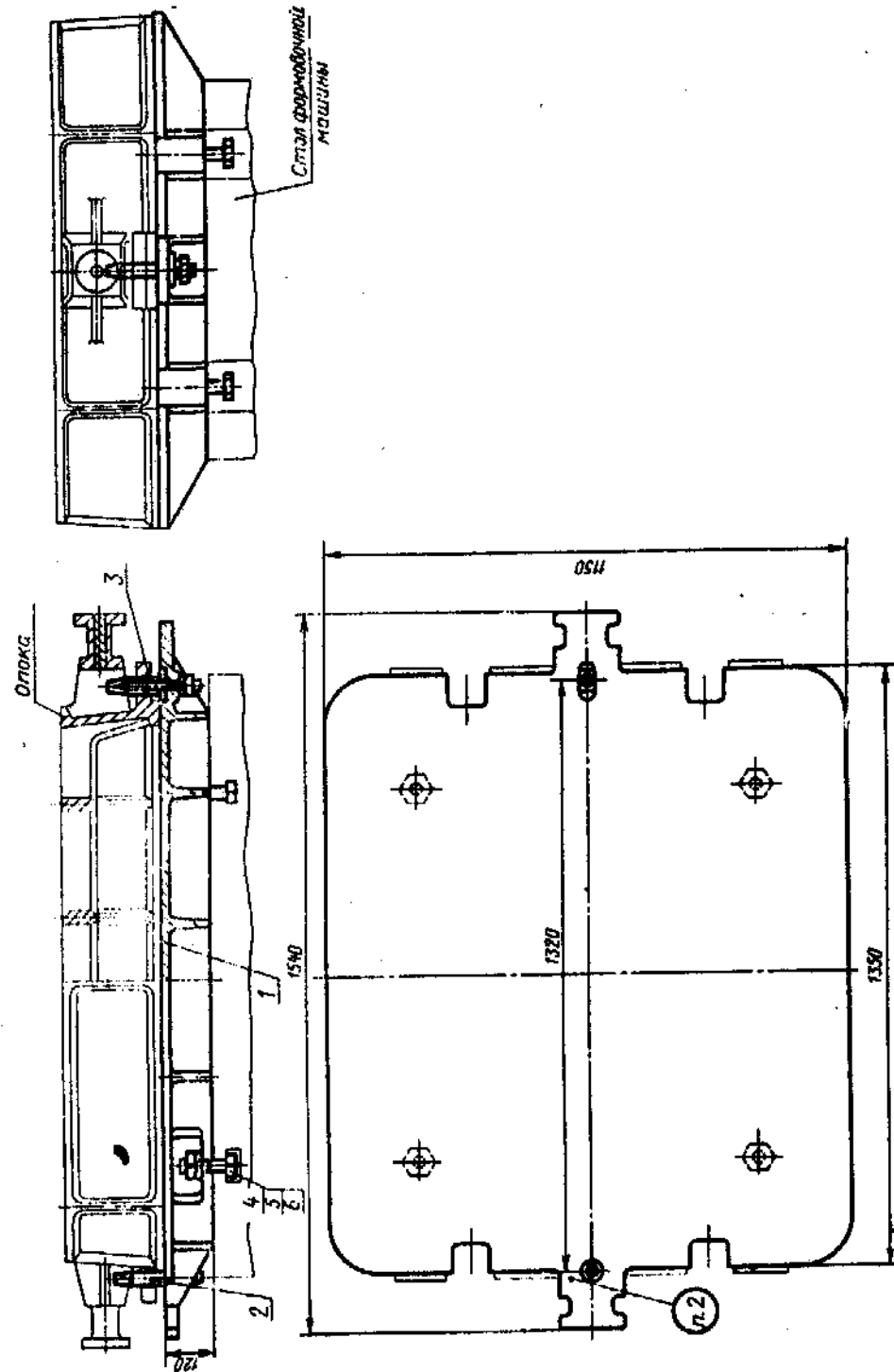
**ГОСТ
20104—74**

Постановлением Государственного комитета стандартов Совета Министров СССР от 21 августа 1974 г. № 2023 срок
действия установлен с 01.01 1976 г.

до 01.01 1981 г.

Несоблюдение стандарта преследуется по закону

1. Конструкция и размеры модельных плит должны соответствовать указанным на черт. 1.



Теоретическая масса — 203 кг

1—плита 0280-2022/401 (кол. 1); 2—штырь центрирующая 0280-2504 по ГОСТ 20122—74 (кол. 1); 3—штырь направляющий 0280-2554 по ГОСТ 20123—74 (кол. 1);
4—болт М16×60,66 по ГОСТ 7808—70 (кол. 4); 5—гайка М16,6,05 по ГОСТ 5927—70 (кол. 6); 6—шайба 16,95Г,06 по ГОСТ 6402—70 (кол. 6).

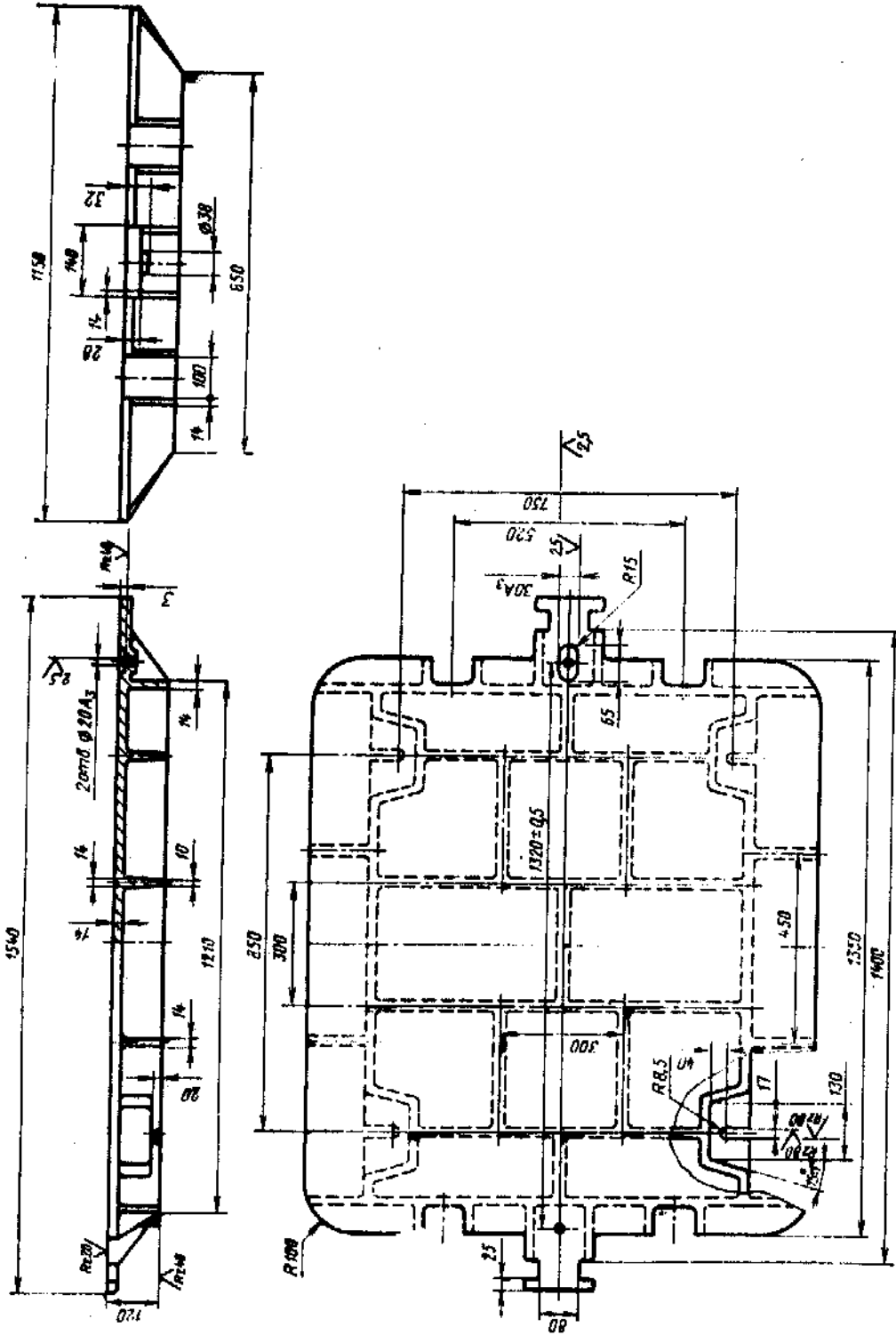
Черт. 1

Условное обозначение модельной плиты:

Плита модельная 0280-2022 ГОСТ 20104—74

2. Маркировать: обозначение модельной плиты и товарный знак предприятия-изготовителя.
3. Конструкция и размеры плит (поз. 1) должны соответствовать указанным на черт. 2.

M



Теоретическая масса — 200 кг

Черт. 2

Условное обозначение плиты:
 Плита 0280-2022/001 ГОСТ 20104-74
 4. Неуказанные радиусы 5—8 мм.
 5. Технические требования — по ГОСТ 20131-74.