

НИФТР и СТ ЦСМ при МЭиФ КР
РАБОЧИЙ
ЭКЗЕМПЛЯР

МЯСО-СВИНИНА

Разделка для розничной торговли

Издание официальное



Госстандарт
Минск

МЯСО-СВИНИНА.

Разделка для розничной
торговлиГОСТ
7597—55*Взамен
ОСТ НКПП
и НКВТ 8474/24

Утвержден Комитетом стандартов, мер и измерительных приборов при Совете Министров Союза ССР 20 июля 1955 г. Срок введения установлен

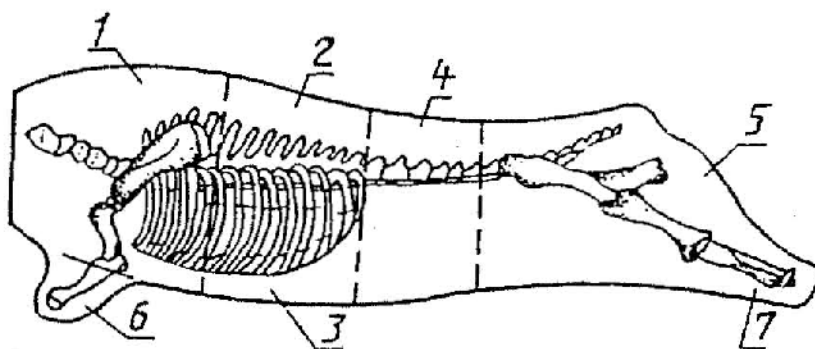
с 01.10.55

Ограничение срока действия снято по решению Межгосударственного совета по стандартизации, метрологии и сертификации (протокол 3—93 от 17.02.93)

Настоящий стандарт предусматривает порядок разделки свиных туш или полутуш на отдельные сортовые части для розничной торговли.

I. ТЕХНИЧЕСКИЕ УСЛОВИЯ

1. Свиные туши и полутуши разделяются на отдельные части по нижеследующей схеме:



(Измененная редакция, Изм. № 1).

Издание официальное

Перепечатка воспрещена

* Переиздание (июль 1993 г.) с Изменением № 1, утвержденным в феврале 1957 г. (ИУС 3—1957 г.).

© Издательство стандартов, 1993

2. Наименование частей и сортность

I сорт

- 1 — лопаточная часть.
- 2 — спинная часть (корейка).
- 3 — грудинка.
- 4 — поясничная часть с пашиной.
- 5 — окорок.

II сорт

- 6 — предплечье (рулька).
 - 7 — голяшка.
- (Измененная редакция, Изм. № 1).
- ### 3. Анатомические границы разделки

Лопаточная часть

Границы отделения проходят:

- а) задняя — по прямой линии между пятым и шестым спинными позвонками с пересечением ребер;
- б) нижняя — через плече-локтевой сустав.

Из костей в лопаточную часть входят: все 7 шейных позвонков, 5 первых спинных позвонков и соответствующие им ребра, лопатка с лопаточным хрящом, плечевая кость и передняя часть грудной кости.

(Измененная редакция, Изм. № 1).

Спинная часть (корейка)

Границы отделения проходят:

- а) передняя — по линии отделения лопаточной части;
- б) задняя — впереди первого поясничного позвонка;
- в) нижняя — поперек ребер примерно на половине их ширины.

Грудинка

Границы отделения проходят:

- а) передняя — по линии отделения лопаточной части;
- б) задняя — за последним ребром;
- в) верхняя — по линии отделения спинной части.