

ПРИСПОСОБЛЕНИЯ УДАЛЕНИЯ СТЕРЖНЕЙ ДИСКОВЫЕ  
ПРЕСС-ФОРМ ДЛЯ ВЫПЛАВЛЯЕМЫХ МОДЕЛЕЙ

## Конструкция и размеры

Core removins disk-type attachments  
for wax-pattern dies.  
Design and dimensions.ГОСТ  
19993-74\*Взамен  
МН 4307-63,  
МН 4309-63Постановлением Государственного комитета стандартов Совета Министров СССР  
от 26 июля 1974 г. № 1779 срок введения установлен

с 01.01. 1976 г.

Несоблюдение стандарта преследуется по закону

Настоящий стандарт распространяется на дисковые приспособления, применяемые в пресс-формах, устанавливаемых на автоматах изготовления модельных звеньев в автоматизированном производстве литья по выплавляемым моделям, для удаления радиально расположенных стержней.

1. КОНСТРУКЦИЯ И РАЗМЕРЫ ДИСКОВЫХ ПРИСПОСОБЛЕНИИ  
УДАЛЕНИЯ СТЕРЖНЕЙ

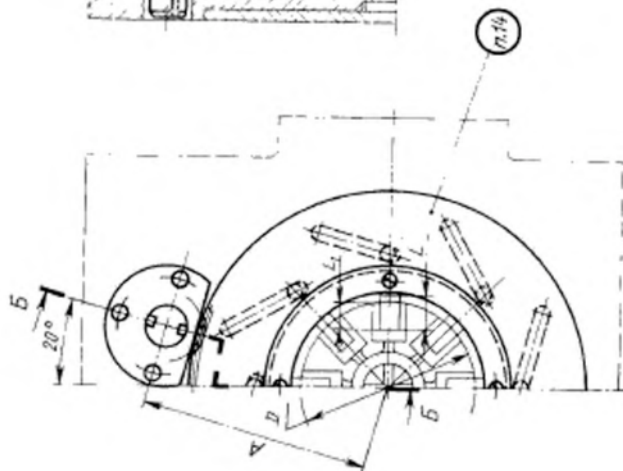
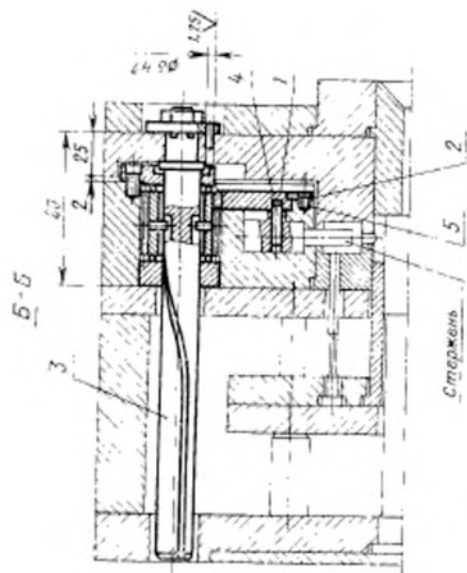
1.1. Конструкция и размеры дисковых приспособлений должны соответствовать указанным на черт. 1 и в табл. 1.

Издание официальное

Перепечатка воспрещена

★

\* Переиздание апрель 1982 г. с Изменением № 1, утвержденным  
в мае 1982 г.; Пост. № 1784 от 04.05.82 (НУС № 8-1982 г.)



Черт. 1

Таблица 1  
Размеры в мм

Обозначение приспособления	Применяемость	Нагрузка на кр. осях ко. дачки D	Ход узла ко. стержней L	A	Количество молотков в осях B	Масса, кг, не более	Поз. 1. Диск, Код. 1	Поз. 2. Кодер, Код. 1	Поз. 3. Корпус пильцевой ГОСТ 19993-74 Код. 1	Поз. 4. Шлифт пилы адрес код ГОСТ 3128-70. Код. определяется конструктивно	Поз. 5. Вид Вилы ГОСТ 17415-80 Код. 4
0473-0711					3	1,89	0473-0711/001				
0473-0712					4	1,88	0473-0712/001				
0473-0713			До 10	94	5	1,87	0473-0713/001		0473-0861		
0473-0714					6	1,86	0473-0714/001				
0473-0715		До 80			8	1,85	0473-0715/001	0473-0711/002			
0473-0716					3	2,12	0473-0716/001				
0473-0717					4	2,11	0473-0717/001				
0473-0718		Св. 10 до 16		100	5	2,10	0473-0718/001				
0473-0719					6	2,09	0473-0719/001				
0473-0721					8	2,08	0473-0721/001				
0473-0722					3	2,02	0473-0722/001				
0473-0723					4	2,01	0473-0723/001				
0473-0724			До 10	104	5	2,00	0473-0724/001				
0473-0725					6	1,99	0473-0725/001				
0473-0726		Св. 80 до 100			8	1,98	0473-0726/001	0473-0722/002			
0473-0727					3	2,28	0473-0727/001				
0473-0728					4	2,27	0473-0728/001				
0473-0729		Св. 10 до 16		110	5	2,26	0473-0729/001				
0473-0731					6	2,25	0473-0731/001				
0473-0732					8	2,24	0473-0732/001				

В1. М1-8г × 8.36.05

б/лб Х I  
(I — длина шлифта, определяется конструктивно)

Размеры в мм  
Продолжение табл. 1

Обозначение арислособла- най	Примечания	Нагрузки на деталь D кг	Хол уаааааа сржаааа L	Код аааааааааааа А	Масса, кг, № детали	Поз. 1, Диск, Код. 1	Поз. 2, Кольцо, Код. 1	Поз. 3, Копир запасная ГОСТ 19993—74 Код. 1	Поз. 4, Штифт индиррес- кой ГОСТ 3128—70, Код, ГОСТ 17475—80 Код. 4	Поз. 5, Вит ГОСТ 17475—80 Код. 4											
											Обозначение										
0473-0733					3	2,77	0473-0733/001														
0473-0734					4	2,76	0473-0734/001														
0473-0735		Св. 80 до 100	Св. 16 до 26	120	5	2,75	0473-0735/001						0473-0722/002	0473-0865							
0473-0736					6	2,74	0473-0736/001														
0473-0737					8	2,73	0473-0737/001														
0473-0738					3	2,14	0473-0738/001														
0473-0739					4	2,13	0473-0739/001														
0473-0741					5	2,12	0473-0741/001														
0473-0742					6	2,11	0473-0742/001														
0473-0743					8	2,10	0473-0743/001														
0473-0744					3	2,44	0473-0744/001														
0473-0745					4	2,43	0473-0745/001														
0473-0746					5	2,42	0473-0746/001														
0473-0747					6	2,41	0473-0747/001														
0473-0748					8	2,40	0473-0748/001														
0473-0749					3	2,97	0473-0749/001														
0473-0751					4	2,96	0473-0751/001														
0473-0752					5	2,95	0473-0752/001														
0473-0753					6	2,94	0473-0753/001														
0473-0754					8	2,93	0473-0754/001														

В1, М4—8г × 8,36,03

6тбХ/1  
(1—длина  
штифта,  
определя-  
ется конст-  
руктивно)