

НИФТР и СТ КЫРГЫЗСТАНДАРТ
**РАБОЧИЙ
ЭКЗЕМПЛЯР**



ГОСУДАРСТВЕННЫЙ СТАНДАРТ
С О Ю З А С С Р

**АВТОМАТЫ
ТОКАРНЫЕ МНОГОШПИНДЕЛЬНЫЕ
ГОРИЗОНТАЛЬНЫЕ ПРУТКОВЫЕ**

ОСНОВНЫЕ ПАРАМЕТРЫ И РАЗМЕРЫ

**ГОСТ 6945—84
(СТ СЭВ 5938—87)**

Издание официальное

Е

БЗ 2—98

ИПК ИЗДАТЕЛЬСТВО СТАНДАРТОВ
Москва

**АВТОМАТЫ ТОКАРНЫЕ МНОГОШПИНДЕЛЬНЫЕ
ГОРИЗОНТАЛЬНЫЕ ПРУТКОВЫЕ**
Основные параметры и размеры

Automatic multispindle horizontal bar-stock lathes.
Basic parameters and dimensions

ГОСТ
6945—84
(СТ СЭВ 5938—87)

Взамен
ГОСТ 6945—70

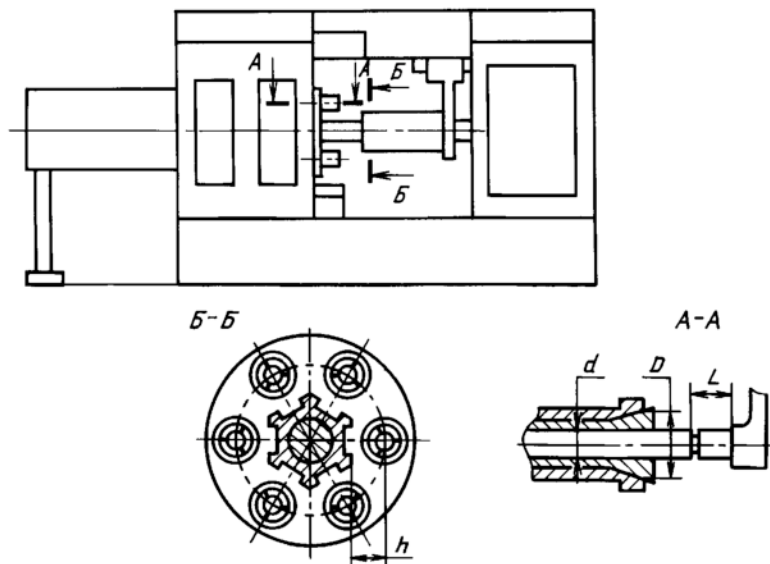
ОКП 38 1113

Дата введения 01.01.86

1. Настоящий стандарт распространяется на токарные многошпиндельные горизонтальные прутковые, кулачковые, с поворотным шпиндельным блоком, автоматы общего назначения, изготавливаемые для нужд народного хозяйства и экспорта.

2. Основные параметры и размеры автоматов должны соответствовать указанным на чертеже и в таблице.

3. Автоматы с размером d , равным 100 мм и более, выпускаются для обработки труб и цветных металлов.



Примечание. Чертеж не определяет конструкцию автоматов.