

НИФТР и СТ КЫРГЫЗСТАНДАРТ

**РАБОЧИЙ
ЭКЗЕМПЛЯР**



ГОСУДАРСТВЕННЫЙ СТАНДАРТ
СОЮЗА ССР

НИФТР. РАТН. ОР.
Кыргызстан

01.01.93 (7-87)

Принят. 10-92

**ПОДШИПНИКИ РОЛИКОВЫЕ
РАДИАЛЬНЫЕ ИГОЛЬЧАТЫЕ
ОДНОРЯДНЫЕ**

ОСНОВНЫЕ РАЗМЕРЫ. ТЕХНИЧЕСКИЕ ТРЕБОВАНИЯ

**ГОСТ 4657-82
(СТ СЭВ 1988-79)**

Издание официальное

Цена 3 коп.

ГОСУДАРСТВЕННЫЙ КОМИТЕТ СССР ПО СТАНДАРТАМ
Москва

РАЗРАБОТАН Министерством автомобильной промышленности
ИСПОЛНИТЕЛИ

С. А. Доброборский (руководитель темы), Т. И. Федорова

ВНЕСЕН Министерством автомобильной промышленности

Зам. министра В. П. Коломников

УТВЕРЖДЕН И ВВЕДЕН В ДЕЙСТВИЕ Постановлением Государственного комитета СССР по стандартам от 25 февраля 1982 г.
№ 832

**ПОДШИПНИКИ РОЛИКОВЫЕ РАДИАЛЬНЫЕ
ИГОЛЬЧАТЫЕ ОДНОРЯДНЫЕ.****Основные размеры. Технические требования.**Single row radial needle roller bearings.
Basic dimensions. Technical requirements

ОКП 46 4210

**ГОСТ
4657—82****[СТ СЭВ 1988—79]****Взамен
ГОСТ 4657—71**

Постановлением Государственного комитета СССР по стандартам от 25 февраля 1982 г. № 832 срок действия установлен

с 01.07 1982 г.
до 01.07 1987 г.

Несоблюдение стандарта преследуется по закону

Настоящий стандарт распространяется на роликовые радиальные игольчатые однорядные подшипники с внутренним кольцом или без внутреннего кольца, с сепаратором или без сепаратора серий диаметров 8, 9 и 1 и устанавливает их основные размеры и технические требования.

Настоящий стандарт не распространяется на роликовые радиальные игольчатые однорядные подшипники со штампованным наружным кольцом.

Стандарт полностью соответствует СТ СЭВ 1988—79.

1. ОСНОВНЫЕ РАЗМЕРЫ

1.1. Стандарт устанавливает следующие конструктивные разновидности подшипников:

- 244000 — подшипники с наружным и внутренним кольцами с сепаратором (черт. 1);
- 254000 — подшипники без внутреннего кольца с сепаратором (черт. 2);
- 344000 — подшипники с наружным и внутренним кольцами, с сепаратором, со вставными бортиками (черт. 3);
- 354000 — подшипники без внутреннего кольца, с сепаратором, со вставными бортиками (черт. 4);

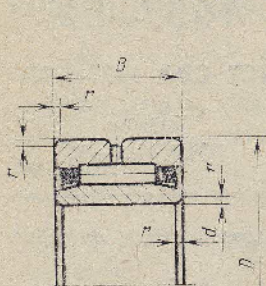
Издание официальное

Перепечатка воспрещена

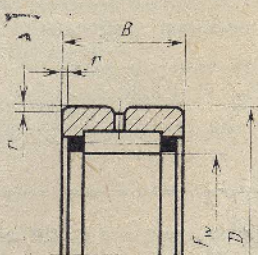


© Издательство стандартов, 1982

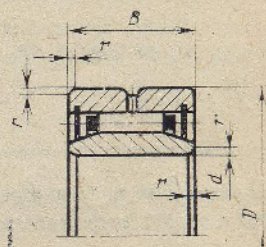
- 74000 — подшипники с наружным и внутренним кольцами, без сепаратора (черт. 5);
 24000 — подшипники без внутреннего кольца и без сепаратора (черт. 6).



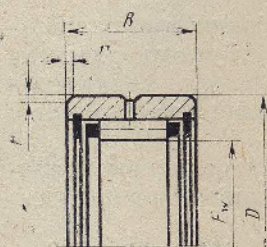
Черт. 1



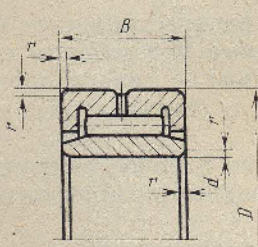
Черт. 2



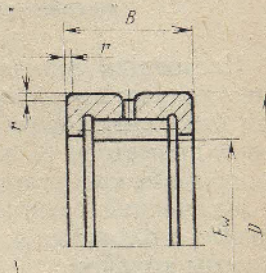
Черт. 3



Черт. 4



Черт. 5



Черт. 6

Обозначения на черт. 1—6:

d — диаметр отверстия внутреннего кольца;

D — диаметр наружной цилиндрической поверхности наружного кольца;

B — ширина кольца;

F_w — номинальный внутренний диаметр подшипника по телам качения;

r — координата монтажной фаски.

Примечание. Черт. 1—6 не определяют внутреннюю конструкцию подшипников.

1.2. Основные размеры подшипников должны соответствовать указанным на черт. 1—6 и в табл. 1—3.