

**ПЛИТЫ МОДЕЛЬНЫЕ СО СМЕННЫМИ
ДЕРЕВЯННЫМИ ВКЛАДЫШАМИ
ДЛЯ ОПОКИ РАЗМЕРАМИ В СВЕТУ
2000 × 1600 мм НА ФОРМОВОЧНЫЕ
ЛИТЕЙНЫЕ МАШИНЫ С ПОВОРОТОМ
ПОЛУФОРМЫ БЕЗ ДОПРЕССОВКИ**

КОНСТРУКЦИЯ И РАЗМЕРЫ

Издание официальное

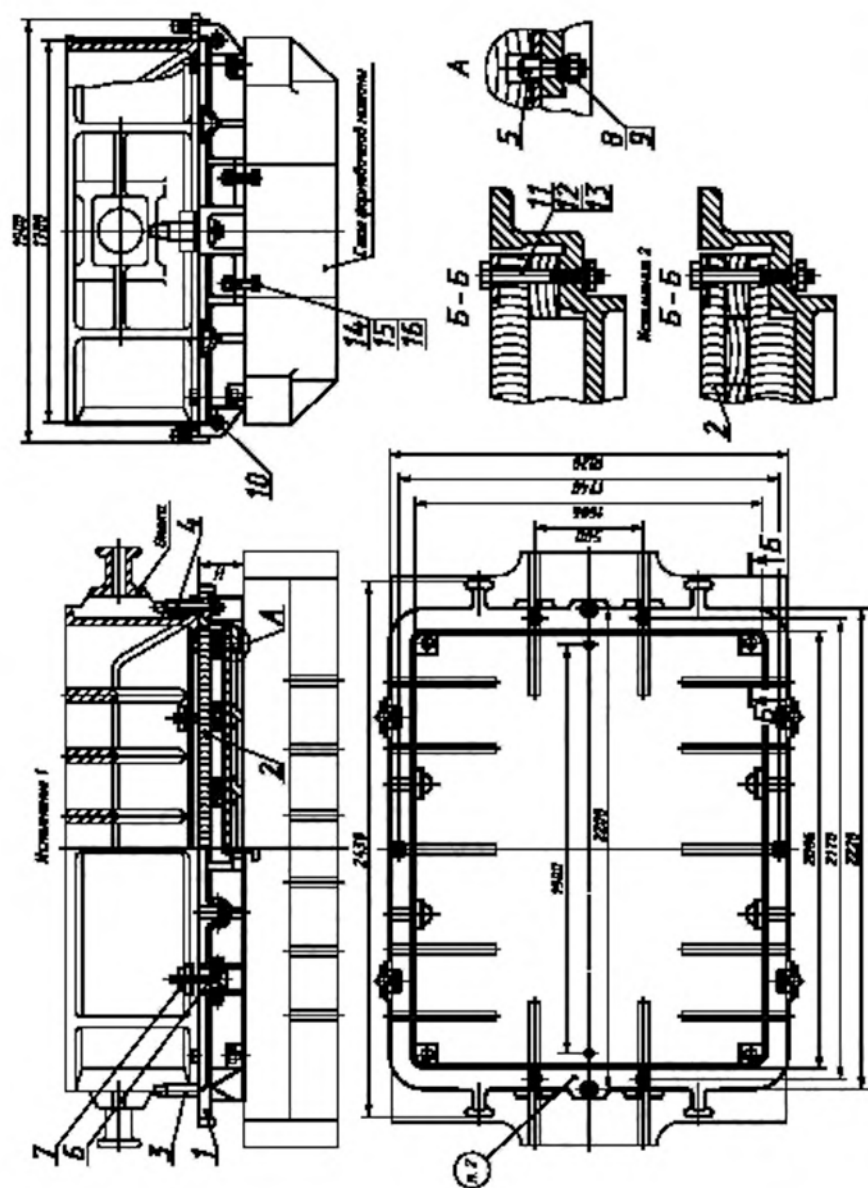
М Е Ж Г О С У Д А Р С Т В Е Н Н Ы Й С Т А Н Д А Р Т**ПЛИТЫ МОДЕЛЬНЫЕ СО СМЕННЫМИ ДЕРЕВЯННЫМИ
ВКЛАДЫШАМИ ДЛЯ ОПОКИ РАЗМЕРАМИ В СВЕТУ
2000 × 1600 мм НА ФОРМОВОЧНЫЕ ЛИТЕЙНЫЕ МАШИНЫ
С ПОВОРОТОМ ПОЛУФОРМЫ БЕЗ ДОПРЕССОВКИ****Конструкция и размеры****ГОСТ
20164—74**

Pattern plates with changeable wooden inserts for moulding box having inside dimensions 2000 × 1600 mm for moulding foundry machines with turn of half mould without squeezing. Design and dimensions

ОКСТУ 3969

Дата введения 01.07.75

1. Конструкция и размеры модельных плит должны соответствовать указанным на черт. 1 и в табл. 1.



1 — рама по табл. 1; 2 — вкладыш по табл. 1; 3 — штырь центрирующий 0290-2508 по ГОСТ 20122 (кол. 1); 4 — штырь направляющий 0290-2558 по ГОСТ 20123 (кол. 1); 5 — штырь контрольный 0298-0122 по ГОСТ 20172 (кол. 2); 6 — штырь отклонной 0290-2032 по ГОСТ 20128 (кол. 4); 7 — клин крепежный 0292-0615 по ГОСТ 19391 (кол. 4); 8 — гайка М12—6Н.6.05 по ГОСТ 9927 (кол. 2); 9 — шайба 12.65Г.05 по ГОСТ 6402 (кол. 2); 10 — болт М20—6г × 120.66.05 по ГОСТ 7808 (кол. 4); 11 — болт М16—6г × 140.66.05 по ГОСТ 7808 (кол. 4); 12 — гайка М16—6Н.6.05 по ГОСТ 9927 (кол. 4); 13 — шайба 16.65Г.05 по ГОСТ 6402 (кол. 4); 14 — болт М20—6г × 95.66.05 по ГОСТ 7808 (кол. 6); 15 — гайка М20—6Н.6.05 по ГОСТ 9927 (кол. 12); 16 — шайба 20.65Г.05 по ГОСТ 6402 (кол. 8).

Черт. 1

Таблица 1

Обозначение модельной плиты	Исполнение	Применяемость	H, мм	Масса, кг, не более	Поз. 1. Рама Кол. 1	Поз. 2. Вкладыш по ГОСТ 20168 Кол. 1
					Обозначения	
0280-2881	1		210	699	0280-2881/001	0280-3085
0280-2882				772		0280-3086
0280-2883	2		260	912	0280-2883/001	0280-3087
0280-2884			310	1051	0280-2884/001	0280-3088
0280-2885			360	1191	0280-2885/001	0280-3089

Пример условного обозначения модельной плиты размером $H = 210$ мм, исполнения 1:

Плита модельная 0280-2881 ГОСТ 20164—74

(Измененная редакция, Изм. № 1, 2).

2. Маркировать: обозначение модельной плиты и товарный знак предприятия-изготовителя.
3. Конструкция и размеры рам (поз. 1) должны соответствовать указанным на черт. 2 и в табл. 2.