

М Е Ж Г О С У Д А Р С Т В Е Н Н Ы Й С Т А Н Д А Р Т

СВЕРЛА КОЛЬЦЕВЫЕ ТВЕРДОСПЛАВНЫЕ

**ГОСТ
 17013—71**

Основные размеры

Carbide annular drills.
 Main sizes

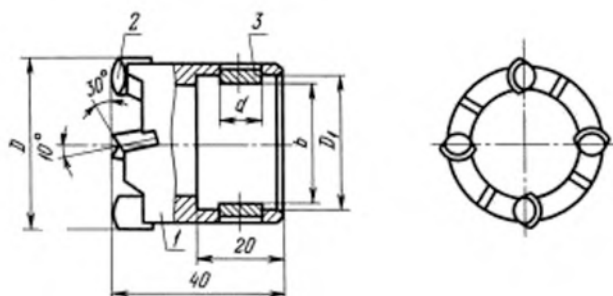
МКС 25.100.30

Постановлением Государственного комитета стандартов Совета Министров СССР от 3 июня 1971 г. № 1072 дата введения установлена

01.01.73

1. Настоящий стандарт распространяется на твердосплавные кольцевые сверла для сверления отверстий различного назначения в кирпиче, гипсолите, бетоне и железобетоне (с принудительным удалением буровой мелочи) ручными электрическими сверлильными машинами.

2. Основные размеры сверл должны соответствовать указанным на чертеже и в таблице.



1 — корпус; 2 — пластинка твердосплавная по технической документации, утвержденной в установленном порядке; 3 — шип