

МЕЖГОСУДАРСТВЕННЫЙ СТАНДАРТ

---

**ОДЕЖДА ФОРМЕННАЯ.  
БРЮКИ ШЕРСТЯНЫЕ  
И ХЛОПЧАТОБУМАЖНЫЕ В САПОГИ**

**ТЕХНИЧЕСКИЕ УСЛОВИЯ**

Издание официальное

**М Е Ж Г О С У Д А Р С Т В Е Н Н Ы Й    С Т А Н Д А Р Т****ОДЕЖДА ФОРМЕННАЯ.  
БРЮКИ ШЕРСТЯНЫЕ И ХЛОПЧАТОБУМАЖНЫЕ  
В САПОГИ****ГОСТ  
19217—85****Технические условия**Uniform. Woollen and cotton trousers into boots.  
Specifications

ОКП 85 8255 00

Дата введения 01.01.87

Настоящий стандарт распространяется на брюки в сапоги, изготавливаемые из шерстяных и хлопчатобумажных тканей, предназначенные для военнослужащих и военизированной охраны.

**1. ТИПЫ И ОСНОВНЫЕ РАЗМЕРЫ**

1.1. Брюки должны изготавливаться пяти типов:

А — из шерстяной ткани для офицеров СА и МВД (черт. 1);

Б — из шерстяной ткани для ППО и ВОХР (черт. 1);

В — из шерстяной ткани для солдат СА и МВД (черт. 2);

Г — из хлопчатобумажной ткани для офицеров СА, МВД, ППО и ВОХР (черт. 3);

Д — из хлопчатобумажной ткани для солдат СА и МВД (черт. 4).

1.1.1. Брюки типа А с притачным поясом, боковыми карманами в рамку на передних половинках или в боковых швах, карманом с клапаном на правой задней половинке, часовым карманом в шве притачивания левой половины пояса и с потайным карманом на подкладке часового кармана. В боковые швы втачан цветной кант соответственно роду войск (служб).

Брюки застегивают на крючок, петлю и 4—5 пуговиц, одна из которых на поясе.

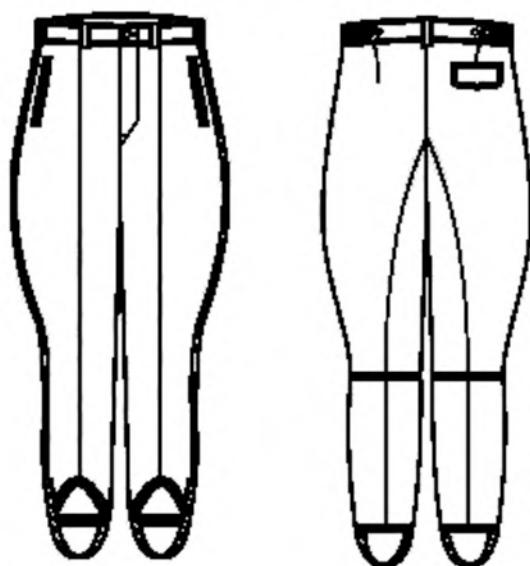
Передние половинки брюк со складками вверху, задние — с выточками вверху и с подрезами на линии колена.

На поясе расположены два хлястика, застегивающиеся на пуговицы, и пять втачных шлевок: у складок передних половинок со стороны банта, у боковых швов со стороны задних половинок и над средним швом.

Низки брюк окантованы полоской ткани или тесьмой с шириной окантовки 0,5—0,8 см.

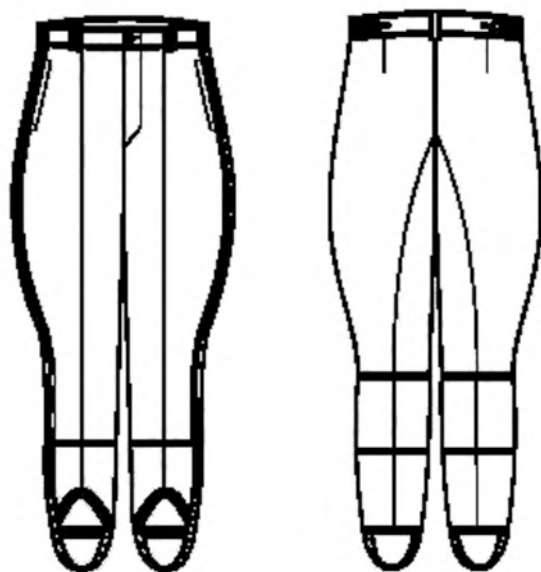
В нижней части шаговых швов настроены штрипки с двумя петлями, свободные концы штрипок пристегивают на пуговицы, пришитые к боковым швам.

*Типы А и Б*



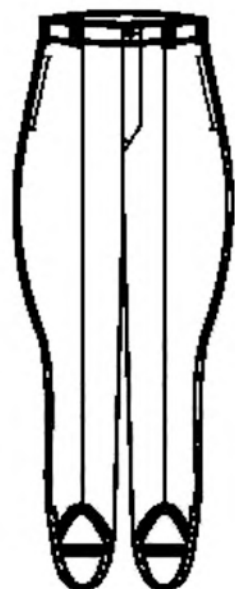
Черт. 1

*Тип В*



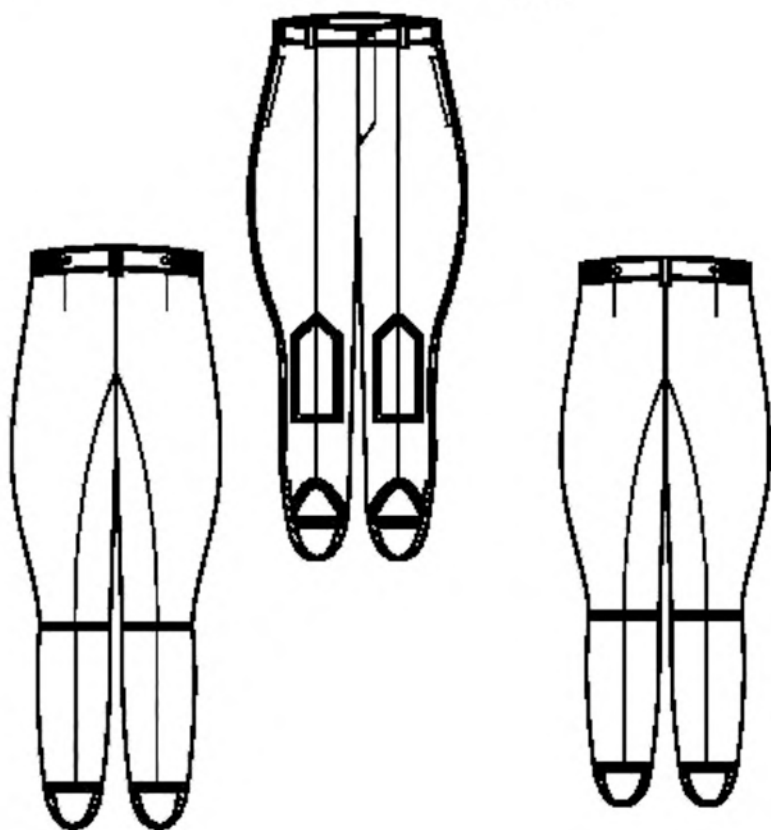
Черт. 2

Тип Г



Черт. 3

Тип Д



Черт. 4

1.1.2. Брюки типа Б в отличие от брюк типа А без канта в боковых швах, часовой карман без потайного кармана.

1.1.3. Брюки типа В в отличие от брюк типа А с карманами в боковых швах, без заднего и часовой карманов и без канта в боковых швах, с манжетами из хлопчатобумажной ткани, шлевки настрочные.

1.1.4. Брюки типа Г в отличие от брюк типа А с карманами в боковых швах, без заднего кармана и без канта в боковых швах, шлевки настрочные.

1.1.5. Брюки типа Д в отличие от брюк типа Г с усилительными накладками на передних половинках.

1.1.6. Брюки типа А для МВД СССР без крючка, петли на поясе.

1.2. Код ОКП на брюки должен соответствовать указанному в табл. 1.