

**ПЛИТЫ МОДЕЛЬНЫЕ ЧУГУННЫЕ ДЛЯ ОПОК РАЗМЕРАМИ
В СВЕТУ 1000×800 мм НА ФОРМОВОЧНЫЕ ЛИТЕЙНЫЕ МАШИНЫ
С ПОВОРОТОМ ПОЛУФОРМЫ БЕЗ ДОПРЕССОВКИ**

**ГОСТ
20098—74**

Конструкция и размеры

Iron pattern plates for moulding boxes having inside dimensions 1000×800 mm
for moulding foundry machines with turn of half mould with squeezing.
Design and dimensions

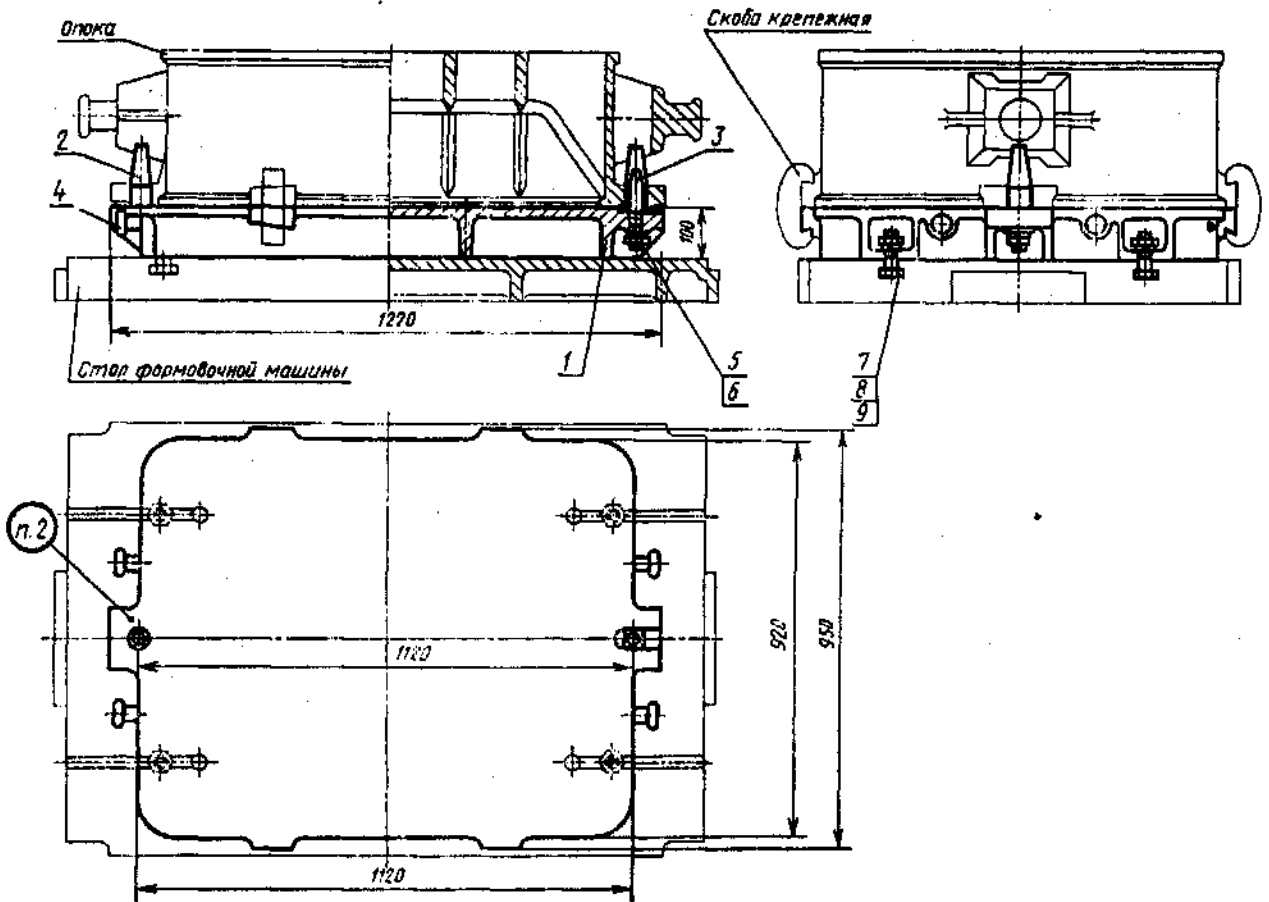
Взамен
МН 1313—60

Постановлением Государственного комитета стандартов Совета Министров СССР от 21 августа 1974 г. № 2023 срок
действия установлен

с 01.01 1976 г.
до 01.01 1981 г.

Несоблюдение стандарта преследуется по закону

1. Конструкция и размеры модельных плит должны соответствовать указанным на черт. 1.



Теоретическая масса — 205 кг

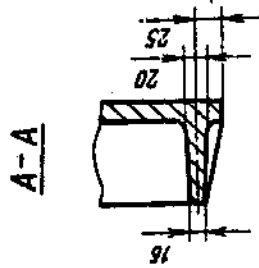
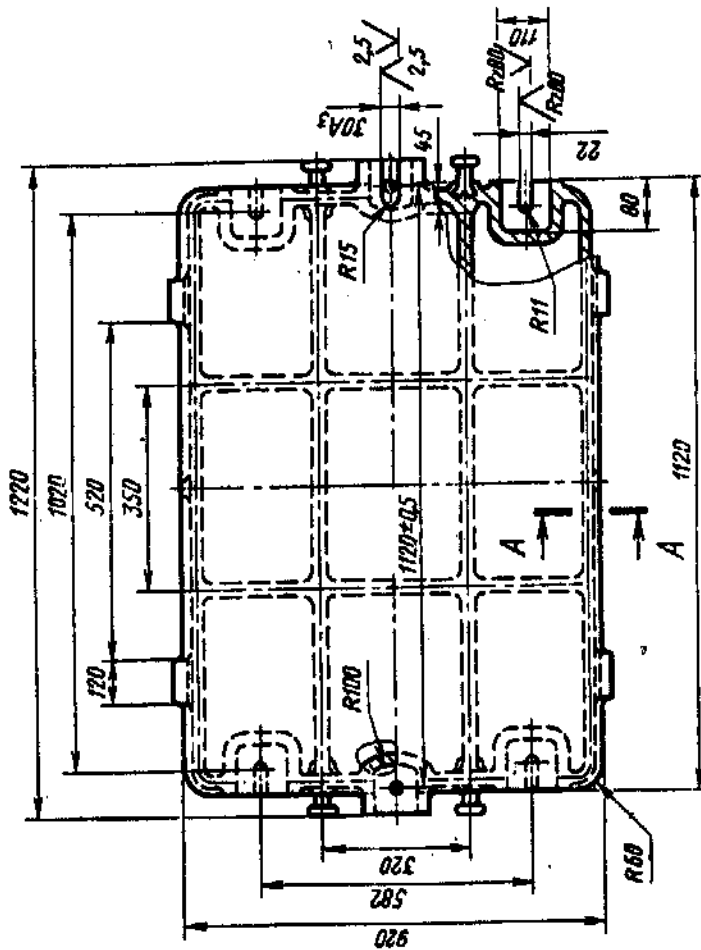
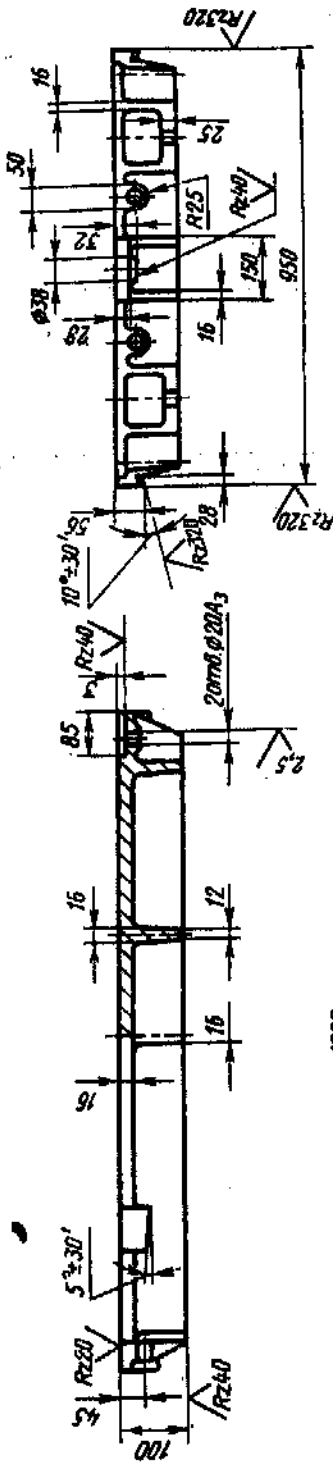
1 — плита 0280-0501/001 (кол. 1); 2 — четыре центрирующие 0290-2505 по ГОСТ 20122—74 (кол. 1); 3 — четыре направляющие 0210-2555 по ГОСТ 20123—74 (кол. 1); 4 — цапфа 0298-0252 по ГОСТ 15020—69 (кол. 4); 5 — шайба 16.65Г.05 по ГОСТ 6402—70 (кол. 2); 6 — гайка М16.6.05 по ГОСТ 5927—70 (кол. 2); 7 — болт М20×70.68.05 по ГОСТ 7806—70 (кол. 4); 8 — гайка М20.6.05 по ГОСТ 5927—70 (кол. 4); 9 — шайба 20.65Г.05 по ГОСТ 6402—70 (кол. 4).

Черт. 1

Условное обозначение модельной плиты:

Плита модельная 0280-0501 ГОСТ 20098—74

2. Маркировать: обозначение модельной плиты и товарный знак предприятия-изготовителя.
3. Конструкция и размеры плит (поз. 1) должны соответствовать указанным на черт. 2.



Теоретическая масса — 203 кг

Черт. 2

Условное обозначение плиты:

Плита 0280-0501/001 ГОСТ 20098—74

4. Неуказанные радиусы 5—8 мм.

5. Технические требования — по ГОСТ 20131—74.