

**МАТРИЦЫ-ЗАГОТОВКИ ПРЯМОУГОЛЬНЫЕ
 ПРЕСС-ФОРМ ДЛЯ ВЫПЛАВЛЯЕМЫХ МОДЕЛЕЙ**
Конструкция и размеры

 Rectangular matrices-blanks for wax-pattern dies.
 Design and dimensions.

**ГОСТ
 19961-74***
**Взамен
 МН 4315-63**

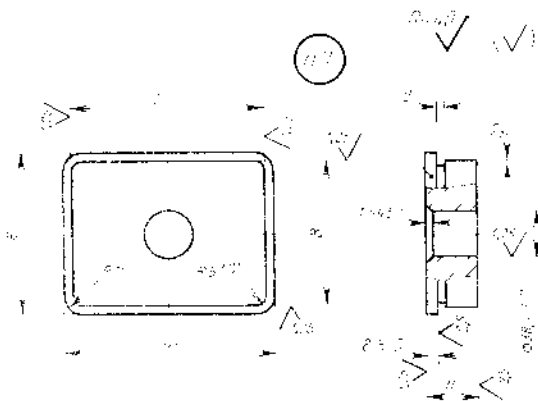
 Постановлением Государственного комитета стандартов Совета Министров СССР
 от 26 июля 1974 г. № 1779 срок введения установлен

с 01.01. 1976 г.

Несоблюдение стандарта преследуется по закону

1. Настоящий стандарт распространяется на прямоугольные матрицы-заготовки бесстержневых пресс-форм и пресс-форм со стержнями, расположенными перпендикулярно к плоскости разреза, устанавливаемых на автоматах для изготовления модельных звеньев в автоматизированном производстве литья по выплавляемым моделям.

2. Конструкция и размеры прямоугольных матриц-заготовок должны соответствовать указанным на чертеже и в таблице.



Издание официальное

Перепечатка воспрещена

★

 * Переиздание апрель 1982 г. с Изменением № 1, утвержденным
 в мае 1982 г.; Пост. № 1784 от 04.05.82 (ИУС № 8—1982 г.)

Размеры в мм

Обозначение матрицы-заготовки	Применяемость	L (пред. откл. по h6)	L ₁	B (пред. откл. по h6)	B ₁	H (пред. откл. по h6)	Масса, кг, не более
0470-0201		180	185	140	145	25	4,80
0470-0202	30					5,74	
0470-0203	35					6,68	
0470-0204	40					7,62	
0470-0205	45					8,56	
0470-0206	50					9,50	
0470-0207		200	205	160	165	55	10,44
0470-0208	25					6,03	
0470-0209	30					7,21	
0470-0211	35					8,44	
0470-0212	40					9,64	
0470-0213	45					10,93	
0470-0214		220	225	180	185	50	12,14
0470-0215	55					13,36	
0470-0216	25					7,63	
0470-0217	30					9,13	
0470-0218	35					10,63	
0470-0219	40					12,13	
0470-0221		220	225	180	185	45	13,63
0470-0222	50					15,13	
0470-0223	55					16,63	

Пример условного обозначения прямоугольной матрицы-заготовки размерами $L=180$ мм, $H=25$ мм:

Матрица-заготовка 0470-0201 ГОСТ 19961—74

(Измененная редакция, Изм. № 1).

3. Материал — сталь марки 35 по ГОСТ 1050—74.

4. Твердость — HRC 28 ... 32.

5. Неуказанные предельные отклонения размеров: валов —

$h14$, остальных — $\pm \frac{IT14}{2}$.