



ГОСУДАРСТВЕННЫЙ СТАНДАРТ  
СОЮЗА ССР

---

НИФТР и СТ ЦСМ при МЭИФ КР  
РАБОЧИЙ  
ЭКЗЕМПЛЯР

# ПРЕССЫ ОДНОКРИВОШИПНЫЕ ПРОСТОГО ДЕЙСТВИЯ ОТКРЫТЫЕ

ПАРАМЕТРЫ И РАЗМЕРЫ. НОРМЫ ТОЧНОСТИ

ГОСТ 9408—89

(СТ СЭВ 1828—79, СТ СЭВ 3862—82)

Издание официальное

Е

БЗ 5—95

ИПК ИЗДАТЕЛЬСТВО СТАНДАРТОВ  
Москва

**ПРЕССЫ ОДНОКРИВОШИПНЫЕ ПРОСТОГО ДЕЙСТВИЯ  
ОТКРЫТЫЕ****Параметры и размеры. Нормы точности**Simple action open single-crank presses. Parameters and dimensions.  
Norms of accuracy**ГОСТ  
9408— 89**  
(СТ СЭВ 1828— 79,  
СТ СЭВ 3862— 82)

ОКП 38 2121

Дата введения **01.07.90**

Настоящий стандарт распространяется на открытые однокривошипные прессы простого действия с неподвижным столом (наклоняемые и ненаклоняемые), с передвижным столом (ненаклоняемые), предназначенные для выполнения операций холодной штамповки, в том числе используемые в составе роботизированных технологических комплексов, изготавливаемые для нужд народного хозяйства и экспорта.

Стандарт не распространяется на прессы с ЧПУ.

Требования настоящего стандарта являются обязательными, за исключением пп.1.1 в части частоты непрерывных регулируемых и одиночных ходов ползуна, размеров отверстия в столе, расстояния от оси ползуна до станины, наибольшего расстояния между осью отверстия рога и ползуном в его нижнем положении при наибольшем ходе, расстояния от оси ползуна до плоскости крепления стола к станине, расстояния между стойками станины в свету, толщины подштамповой плиты, угла наклона станины, удельной массы, удельного расхода электроэнергии; 1.3— 1.6, 1.9.

(Измененная редакция, Изм. № 1).

**1. ПАРАМЕТРЫ И РАЗМЕРЫ**

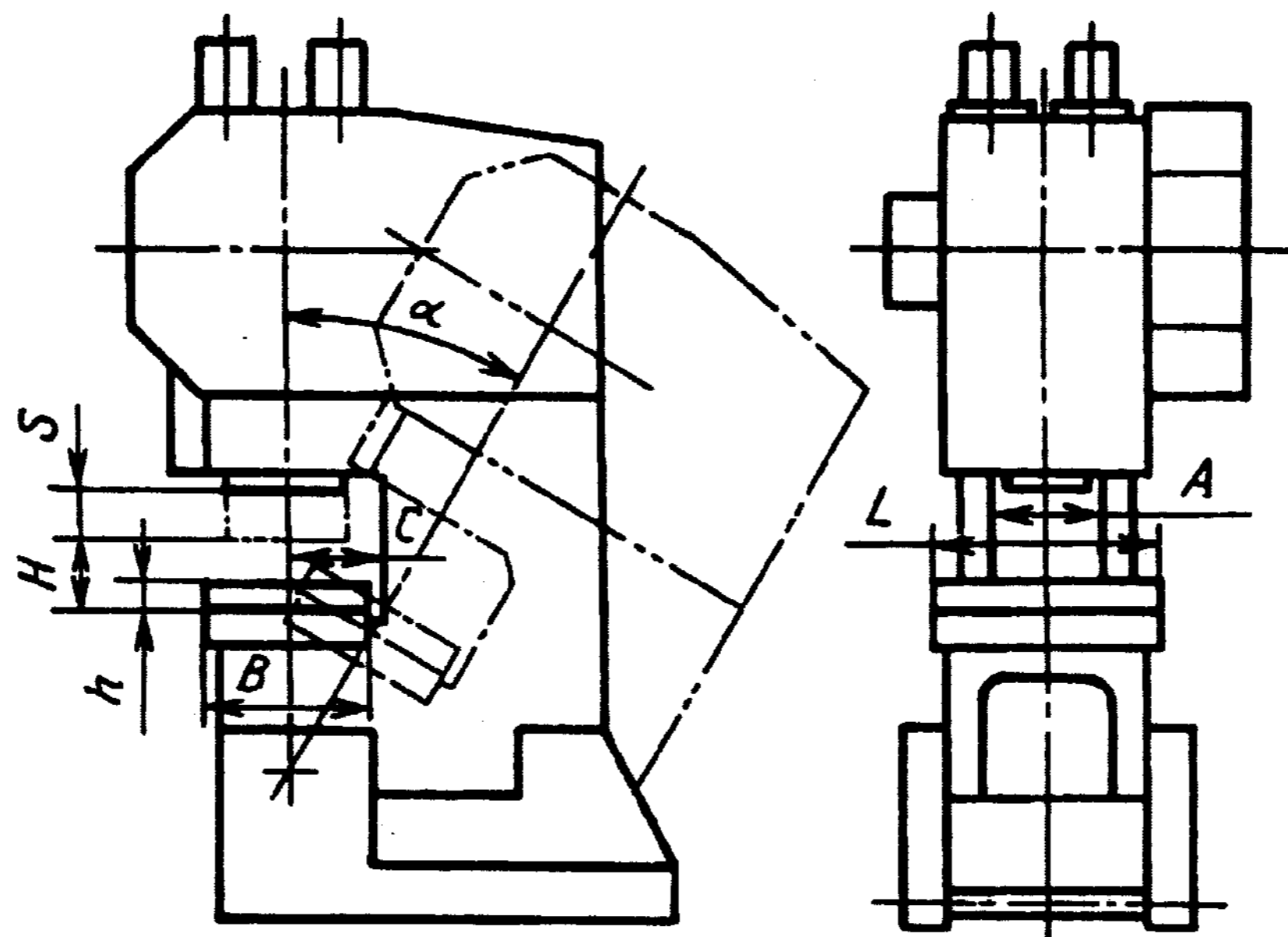
1.1. Параметры и размеры прессов должны соответствовать указанным на черт. 1— 3 и в табл.1.

1.2. Прессы должны изготавливаться исполнений:

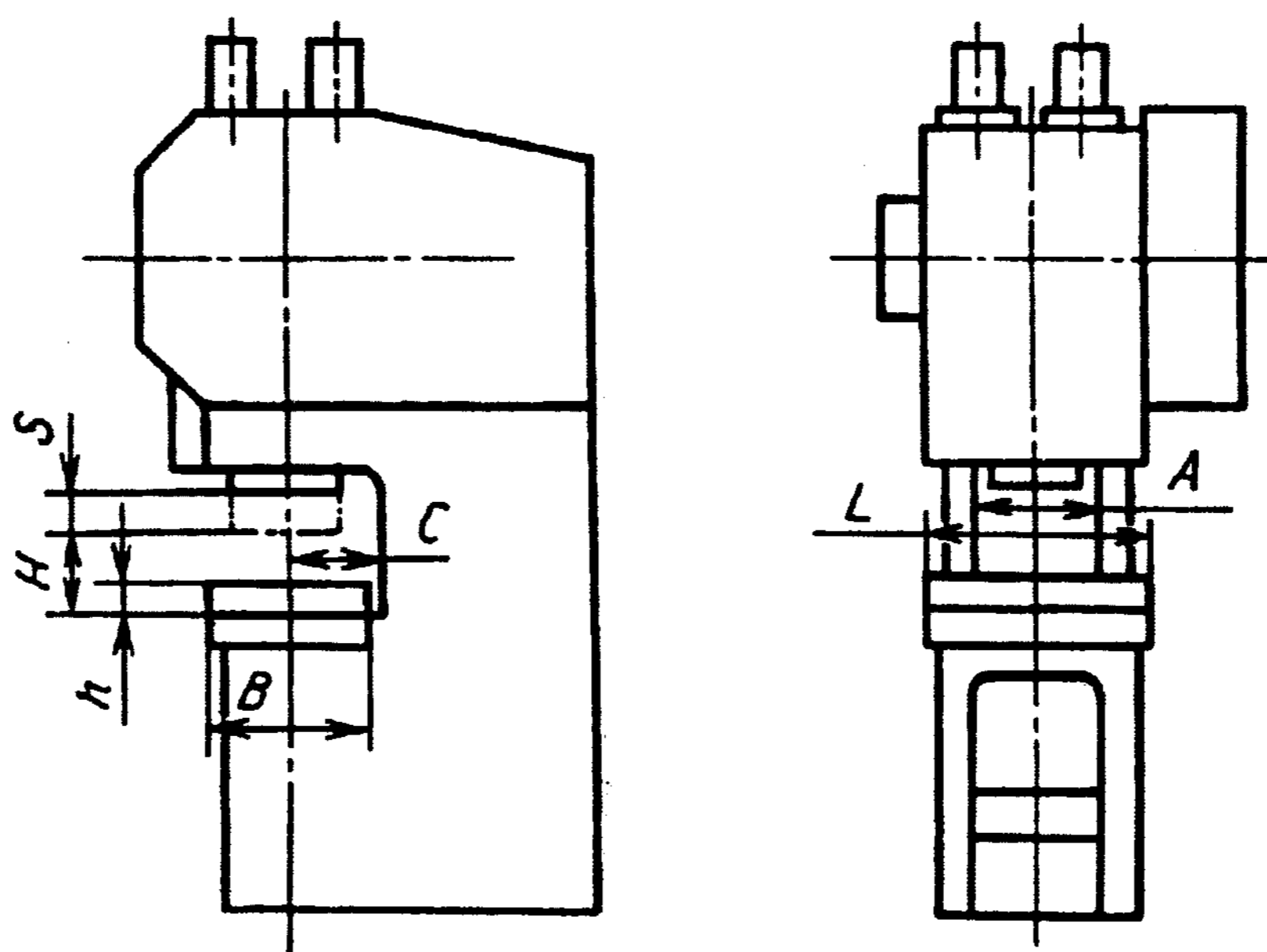
- 1 — с уменьшенными размерами стола;
- 2 — с нормальными размерами стола;
- 3 — с увеличенными размерами стола.

Прессы с неподвижным столом

а) Наклоняемые

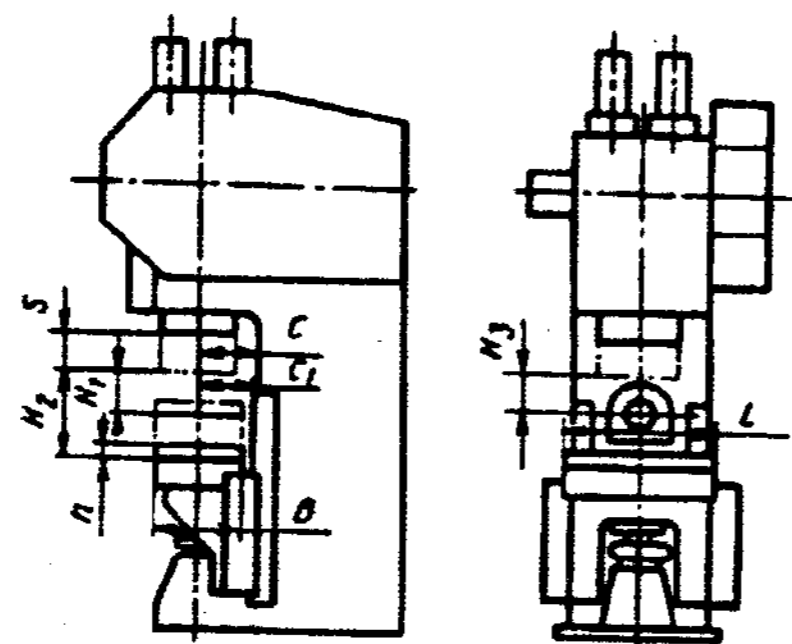


б) Ненаклоняемые



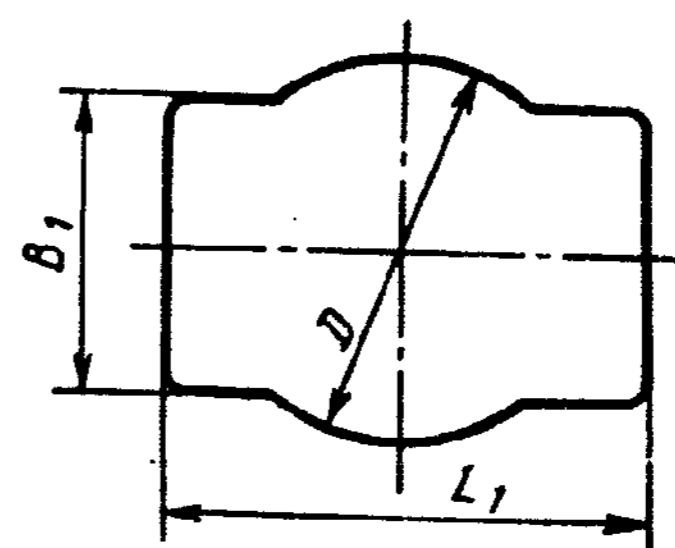
Черт.1

Прессы с передвижным столом



Черт.2

Размеры отверстия в неподвижном и передвижном столах прессов



Черт.3

Примечание. Черт. 1—3 не определяют конструкцию прессов.

Таблица 1

Наименование параметров и размеров		Размеры, мм																			
		Нормы для исполнений																			
		2		2		2		1*		2		3*									
		2		2		2		1*		2		3*									
Номинальное усилие, кН (тс)		25(2,5)		40(4)		63(6,3)		100(10)		160(16)		250(25)		400(40)							
Ход ползуна регулируемый S		36		45		50		63		71		80		90							
Наибольшее расстояние между столом и ползуном в его нижнем положении при наибольшем ходе		4		5		5		5		5		5		10							
Частота ходов ползуна, мин <sup>-1</sup>		224		200		180		180		180		75		71							
Размеры стола		непрерывных нерегулируемых, не менее		200		170		150		85		80		75		71					
		наименьшая, не более		200		170		150		85		80		75		71					
Размеры отверстия в столе**		наибольшая, не менее		400		300		250		250		240		230		160					
		одиночных, не менее		63		60		60		60		56		40		56					
Расстояние от оси ползуна до станины С, не менее		L		280		315		360		450		420		500		560		630		710	
		B		180		250		280		340		280		380		340		420		460	
		L <sub>1</sub>		—		—		150		180		2,0		250		300		300		300	
		B <sub>1</sub>		—		—		100		115		140		170		200		200		200	
Наибольшее расстояние между столом и ползуном в его нижнем положении при наибольшем ходе		D		90		120		150		180		210		250		315		340		340	
		при верхнем положении стола H <sub>1</sub>		100		132		150		180		250		280		300		300		340	
при нижнем положении стола H <sub>2</sub>		при верхнем положении стола H <sub>1</sub>		180		190		200		230		250		280		300		340		340	
		при нижнем положении стола H <sub>2</sub>		—		—		—		—		—		—		—		—		—	
прессов с неподвижным столом H		при верхнем положении стола H <sub>1</sub>		—		—		—		—		—		180		200		—		—	
		при нижнем положении стола H <sub>2</sub>		—		—		—		—		—		450		500		—		—	