

НИФТР и СТ КЫРГЫЗСТАНДАРТ

**РАБОЧИЙ
ЭКЗЕМПЛЯР**



**ГОСУДАРСТВЕННЫЙ СТАНДАРТ
СОЮЗА ССР**

ГОЛОВКИ СИЛОВЫЕ С ВЫДВИЖНОЙ ПИНОЛЬЮ АГРЕГАТНЫХ СТАНКОВ

ОСНОВНЫЕ РАЗМЕРЫ. НОРМЫ ТОЧНОСТИ

ГОСТ 25427—91

Издание официальное

БЗ 1—91/67

30 коп.

КОМИТЕТ СТАНДАРТИЗАЦИИ И МЕТРОЛОГИИ СССР

Москва

**ГОЛОВКИ СИЛОВЫЕ С ВЫДВИЖНОЙ ПИНОЛЬЮ
АГРЕГАТНЫХ СТАНКОВ****Основные размеры. Нормы точности**Quill spindle units for modular-type
machine tools.

Basic dimensions. Standards of accuracy

ГОСТ**25427—91**

ОКП 38 1880

Дата введения 01.07.92

Настоящий стандарт распространяется на унифицированные силовые головки классов точности Н и П с выдвижной пинолью с кулачковым и гидравлическим или другими приводами подачи пиноли, предназначенные для выполнения сверлильно-расточных, резьбонарезных и фрезерных операций при одно- и многошпindelной обработке деталей на агрегатных станках, устанавливаемых отдельно и встраиваемых в линии.

Требования настоящего стандарта являются обязательными.

1. ОСНОВНЫЕ РАЗМЕРЫ

1.1. Силовые головки с выдвижной пинолью изготавливаются исполнений:

1 — с концом шпинделя под регулируемые переходные втулки по ГОСТ 13876;

2 — с торцевой шпонкой на конце приводного вала под насадки;

3 — с наружным конусом на конце приводного вала;

4 — с концом шпинделя под цангу по ГОСТ 13876.

1.2. Основные размеры силовых головок с кулачковым приводом должны соответствовать указанным на черт. 1 и 2 и в табл. 1, с гидравлическим приводом — на черт. 3 и в табл. 2.

Примечание. Черт. 1, 2, 3 не определяют конструкцию головок.

Издание официальное

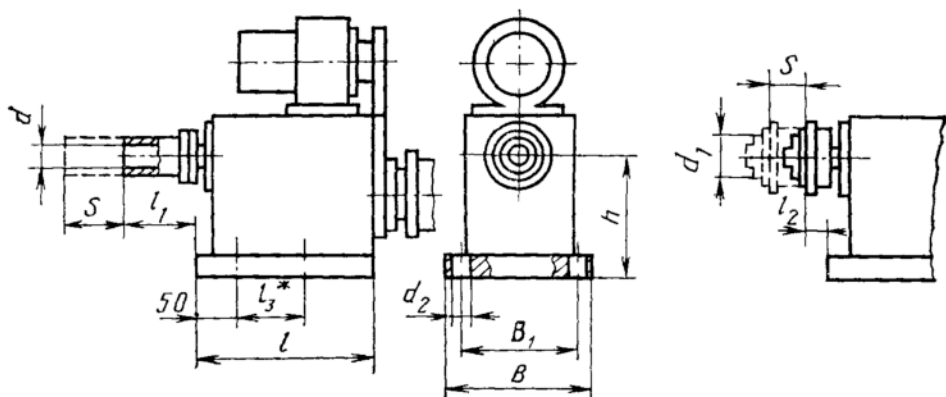
© Издательство стандартов, 1991

Настоящий стандарт не может быть полностью или частично воспроизведен, тиражирован и распространен без разрешения Госстандарта СССР

Силовые головки с кулачковым приводом

Исполнение 1

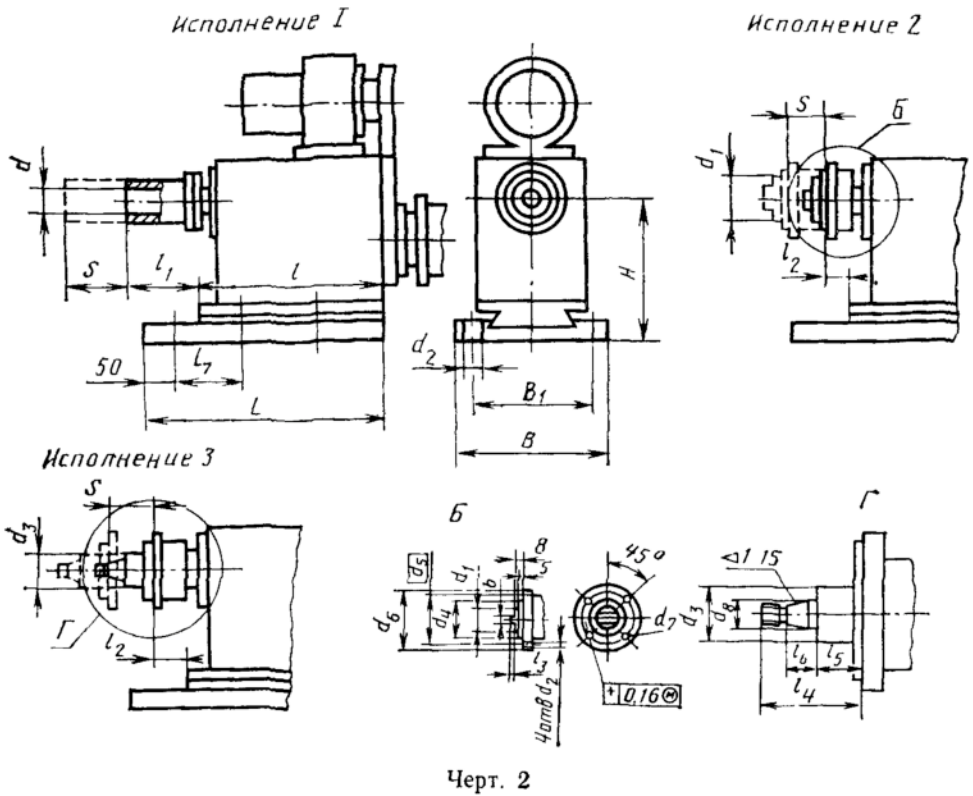
Исполнение 2



* l_3 (расстояние между крепежными отверстиями) — через 25 мм или кратно 25 мм. Допуск между крайними отверстиями $\pm 0,2$ мм

Черт. 1

Силовые головки с кулачковым приводом с направляющей плитой для ручных установочных перемещений



Черт. 2

* l_7 — (расстояние между крепежными отверстиями) — через 25 мм или кратно 25 мм. Допуск между крайними отверстиями 0,2 мм

Таблица 1

мм											
B	$B_1 \pm 0,2$	d (H7)	d_1	d_2	H	h	L	l	l_1	l_2	Наибольший ход винта S , не менее
160*	135*	16*; 20	25*	M8*; M10	220	200	400	280*	125*	60*	50*
200*	170*	20*; 28	32*	M10*	250	220	450	320*	140*	70*	63*
250*	220*	20; 28*; 36	40*	M10*; M12	280	250	500	360*; 400	160*; 250	80*	80*
320*	280*	36*; 48	50*	M12*; M16	320	280	560	400*	180*	90*	100*

* Соответствуют ИСО 3590, разд. 4.