

НИФТР и СТ КЫРГЫЗСТАНДАРТ  
**РАБОЧИЙ  
ЭКЗЕМПЛЯР**



**ГОСУДАРСТВЕННЫЕ СТАНДАРТЫ  
СОЮЗА ССР**

---

**ДЕТАЛИ ДЛЯ КРЕПЛЕНИЯ  
ТРУБОПРОВОДОВ И КАБЕЛЕЙ  
(СКОБЫ, ХОМУТЫ И СЕРЬГИ)  
ОБЛЕГЧЕННЫЕ**

**КОНСТРУКЦИЯ И РАЗМЕРЫ**

**ГОСТ 17678-80—ГОСТ 17680-80**

**Издание официальное**

**БЗ 9—91**

**ГОССТАНДАРТ РОССИИ**

**Москва**

**СКОБЫ ОБЛЕГЧЕННЫЕ  
ДЛЯ КРЕПЛЕНИЯ ТРУБОПРОВОДОВ  
И КАБЕЛЕЙ**

**ГОСТ  
17678—80**

**Конструкция и размеры**

Light cramps for pipe-line and cable fixing.  
Design and dimensions

---

Дата введения 01.01.81

Скобы подразделяются на типы в соответствии с табл. 1.

---

Издание официальное




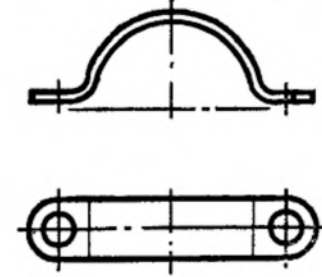
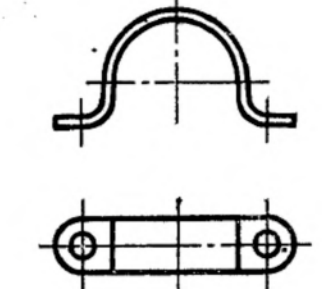
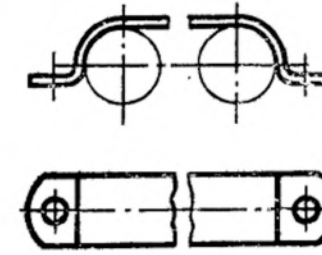
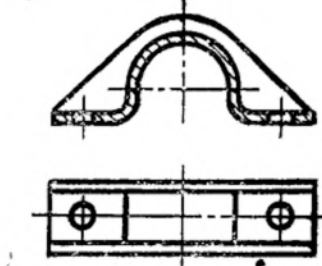
© Издательство стандартов, 1980

© Издательство стандартов, 1992

Переиздание с Изменениями

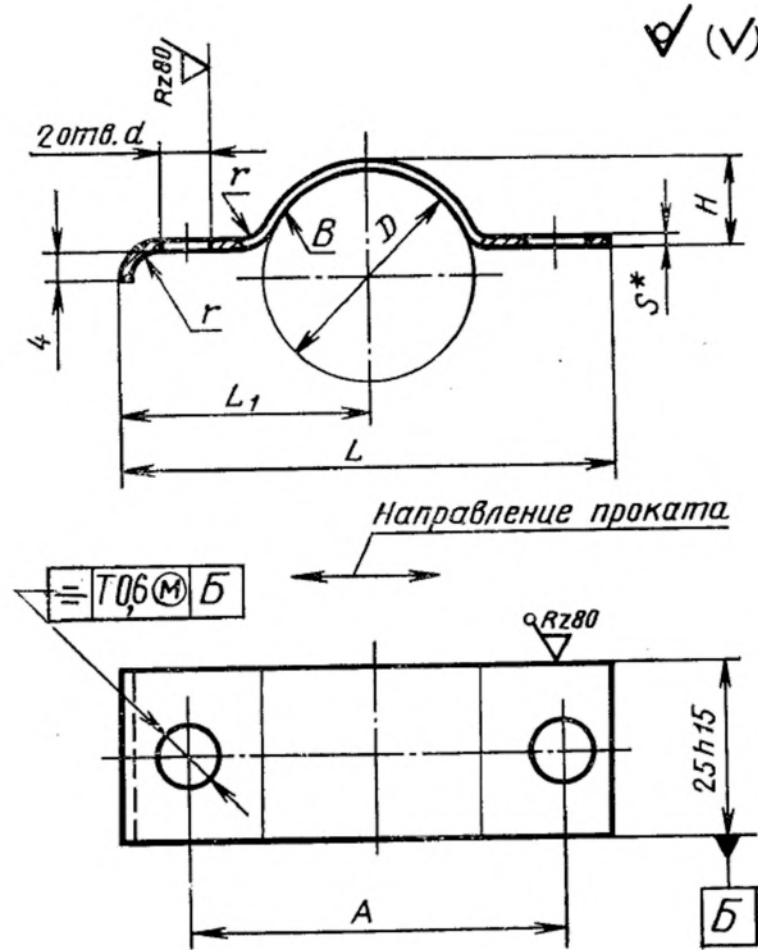
Настоящий стандарт не может быть полностью или частично воспроизведен,  
тиражирован и распространен без разрешения Госстандарта России

Таблица 1

Наименования	Типы	Эскизы
Скобы для крепления трубопроводов	I	
	II	
	III	
Скобы для крепления кабелей	IV	
	V	

2. Конструкция и размеры скоб для крепления трубопроводов должны соответствовать указанным на черт. 1—3 и в табл. 2—4, соответственно.

Тип I



\* Размер для справок.

Допуск симметричности оси отверстий  $d \pm 0,3$  мм (допуск зависимый) относительно плоскости симметрии поверхности  $B$ .

Черт. 1