

М Е Ж Г О С У Д А Р С Т В Е Н Н Ы Й   С Т А Н Д А Р Т

---

**ПЛИТЫ МОДЕЛЬНЫЕ СО СМЕННЫМИ  
ДЕРЕВЯННЫМИ ВКЛАДЫШАМИ ДЛЯ  
ОПОКИ РАЗМЕРАМИ В СВЕТУ 2500 × 2000 мм  
НА ФОРМОВОЧНЫЕ ЛИТЕЙНЫЕ  
МАШИНЫ С ПОВОРОТОМ ПОЛУФОРМЫ  
БЕЗ ДОПРЕССОВКИ**

**Конструкция и размеры**

Издание официальное

**М Е Ж Г О С У Д А Р С Т В Е Н Н Ы Й     С Т А Н Д А Р Т**

---

**ПЛИТЫ МОДЕЛЬНЫЕ СО СМЕННЫМИ ДЕРЕВЯННЫМИ  
ВКЛАДЫШАМИ ДЛЯ ОПОКИ РАЗМЕРАМИ В СВЕТУ  
2500 × 2000 мм НА ФОРМОВОЧНЫЕ ЛИТЕЙНЫЕ  
МАШИНЫ С ПОВОРОТОМ ПОЛУФОРМЫ  
БЕЗ ДОПРЕССОВКИ****ГОСТ  
20166—74****Конструкция и размеры**

Pattern plates with changeable wooden inserts for moulding box having inside dimensions 2500 × 2000 mm for moulding foundry machines with turn of half mould without squeezing. Design and dimensions

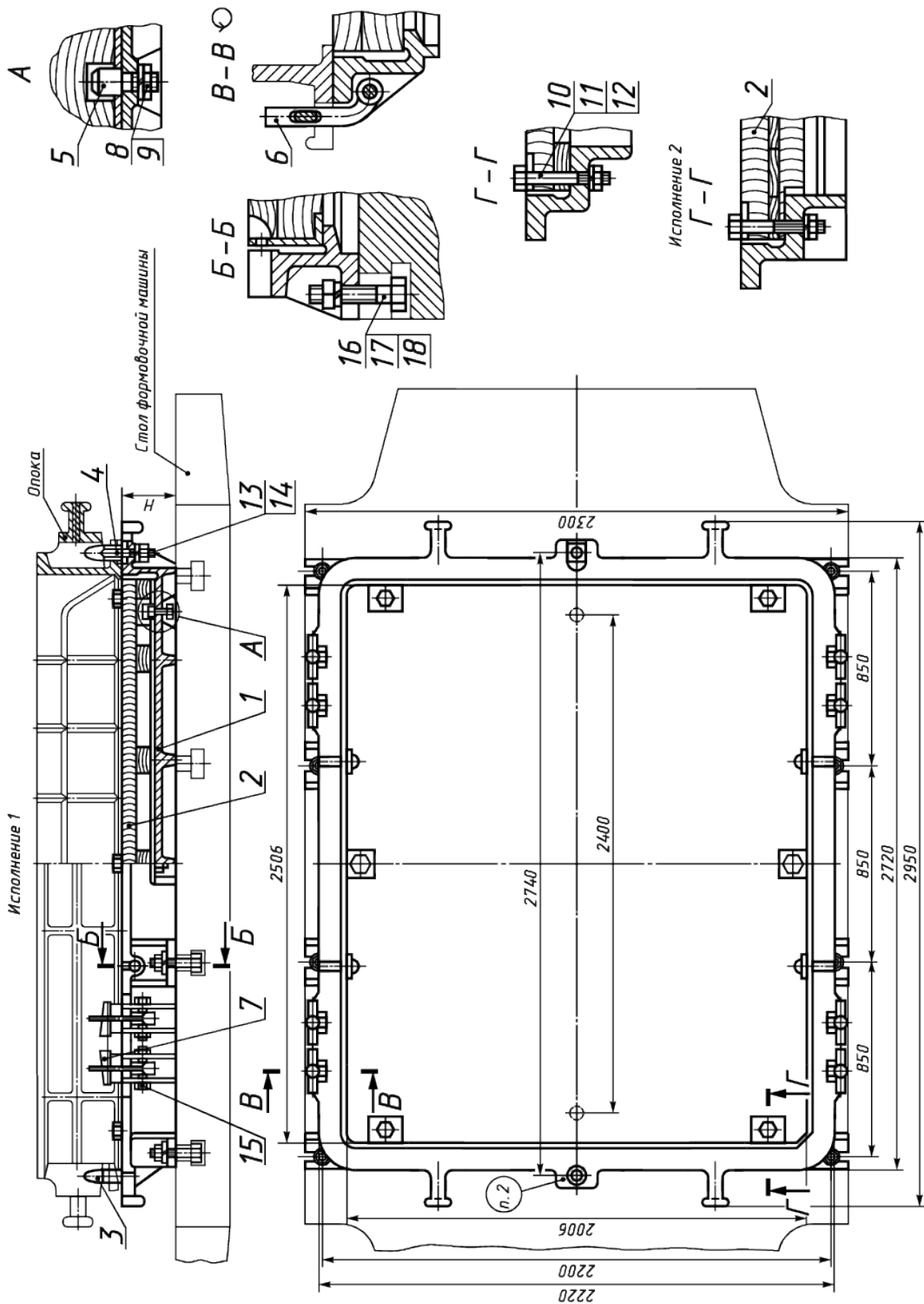
ОКСТУ 3969

---

Дата введения 01.07.75

1. Конструкция и размеры модельных плит должны соответствовать указанным на черт. 1 и в табл. 1.





1 — рама по табл. 1; 2 — вкладыш по табл. 1; 3 — штырь центрирующий 0290-2508 по ГОСТ 20122 (кол. 1); 4 — штырь направляющий 0290-2558 по ГОСТ 20123 (кол. 1); 5 — штырь контрольный 0298-0122 по ГОСТ 20172 (кол. 2); 6 — штырь откидной 0290-2032 по ГОСТ 20128 (кол. 8); 7 — клин крепежный 0292-0615 по ГОСТ 19391 (кол. 8); 8 — гайка М12—6Н.6.05 по ГОСТ 5927 (кол. 2); 9 — шайба 12.65Г.05 по ГОСТ 6402 (кол. 2); 10 — шайба 16.65Г.05 по ГОСТ 6402 (кол. 6); 11 — болт М16—6г × 150.66.05 по ГОСТ 7808 (кол. 6); 12 — гайка М16—6Н.6.05 по ГОСТ 5927 (кол. 6); 13 — гайка М20—6Н.6.05 по ГОСТ 5927 (кол. 10); 14 — шайба 20.65Г.05 по ГОСТ 6402 (кол. 2); 15 — болт М20—6г × 130.66.05 по ГОСТ 7808 (кол. 8); 16 — болт М36—6г × 110.66.05 по ГОСТ 7808 (кол. 8); 17 — гайка М36—6Н.6.05 по ГОСТ 5927 (кол. 8); 18 — шайба 36.65Г.05 по ГОСТ 6402 (кол. 8).

Черт. 1

Таблица 1

Обозначение модельной плиты	Исполнение	Применяемость	$H$ , мм	Масса, кг, не более	Поз. 1. Рама Кол. 1	Поз. 2. Вкладыш по ГОСТ 20170 Кол. 1
					Обозначения	
0280-2971	1		230	1368	0280-2971/001	0280-3106
0280-2972	2			1489		0280-3107
0280-2973			280	1694	0280-2973/001	0280-3108
0280-2974			330	1897	0280-2974/001	0280-3109
0280-2975			380	2190	0280-2975/001	0280-3111

Пример условного обозначения модельной плиты размером  $H = 230$  мм, исполнения 1:

*Плита модельная 0280-2971 ГОСТ 20166—74*

**(Измененная редакция, Изм. № 1, 2).**

2. Маркировать: обозначение модельной плиты и товарный знак предприятия-изготовителя.
3. Конструкция и размеры рам (поз. 1) должны соответствовать указанным на черт. 2 и в табл. 2.