

НИФТР и СТ КЫРГЫЗСТАНДАРТ
**РАБОЧИЙ
ЭКЗЕМПЛЯР**



ГОСУДАРСТВЕННЫЙ СТАНДАРТ
СОЮЗА ССР

**ПОЛУАВТОМАТЫ
ТОКАРНЫЕ МНОГОШПИНДЕЛЬНЫЕ
ГОРИЗОНТАЛЬНЫЕ ПАТРОННЫЕ**

ОСНОВНЫЕ ПАРАМЕТРЫ И РАЗМЕРЫ

**ГОСТ 6946—84
(СТ СЭВ 5938—87)**

Издание официальное

Е

БЗ 2—98

ИПК ИЗДАТЕЛЬСТВО СТАНДАРТОВ
Москва

ПОЛУАВТОМАТЫ ТОКАРНЫЕ МНОГОШПИНДЕЛЬНЫЕ
ГОРИЗОНТАЛЬНЫЕ ПАТРОННЫЕ

Основные параметры и размеры

Semi-automatic multispindle horizontal chucking
lathes. Basic parameters and dimensionsГОСТ
6946—84
(СТ СЭВ 5938—87)Взамен
ГОСТ 6946—70

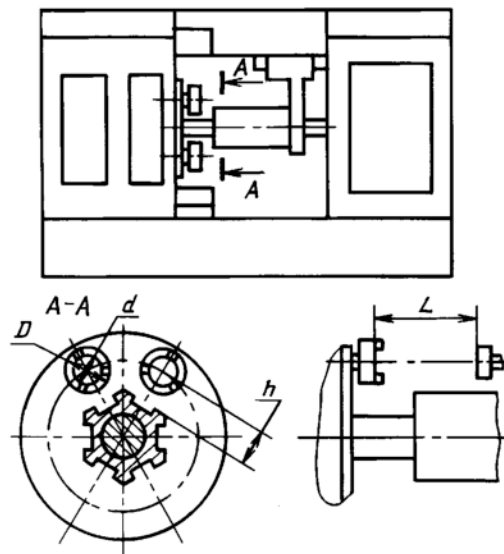
ОКП 38 1114

Дата введения 01.01.86

1. Настоящий стандарт распространяется на токарные многошпиндельные горизонтальные патронные, кулачковые с поворотным шпиндельным блоком, полуавтоматы общего назначения, изготавливаемые для нужд народного хозяйства и экспорта.

2. Основные параметры и размеры полуавтоматов должны соответствовать указанным на чертеже и в таблице.

3. Концы шпинделей — по патронам ГОСТ 24351.



Примечание. Чертеж не определяет конструкцию полуавтоматов.