

**ПЛИТЫ МОДЕЛЬНЫЕ ЧУГУННЫЕ ДЛЯ ОПОК РАЗМЕРАМИ В СВЕТУ  
800×700 мм НА ФОРМОВОЧНЫЕ ЛИТЕЙНЫЕ МАШИНЫ  
С ПОВОРОТОМ ПОЛУФОРМЫ БЕЗ ДОПРЕССОВКИ**

**ГОСТ  
20096—74**

**Конструкция и размеры**

Iron pattern plates for moulding boxes having inside dimensions 800×700 mm  
for moulding foundry machines with turn of half mould without squeezing.  
Design and dimensions

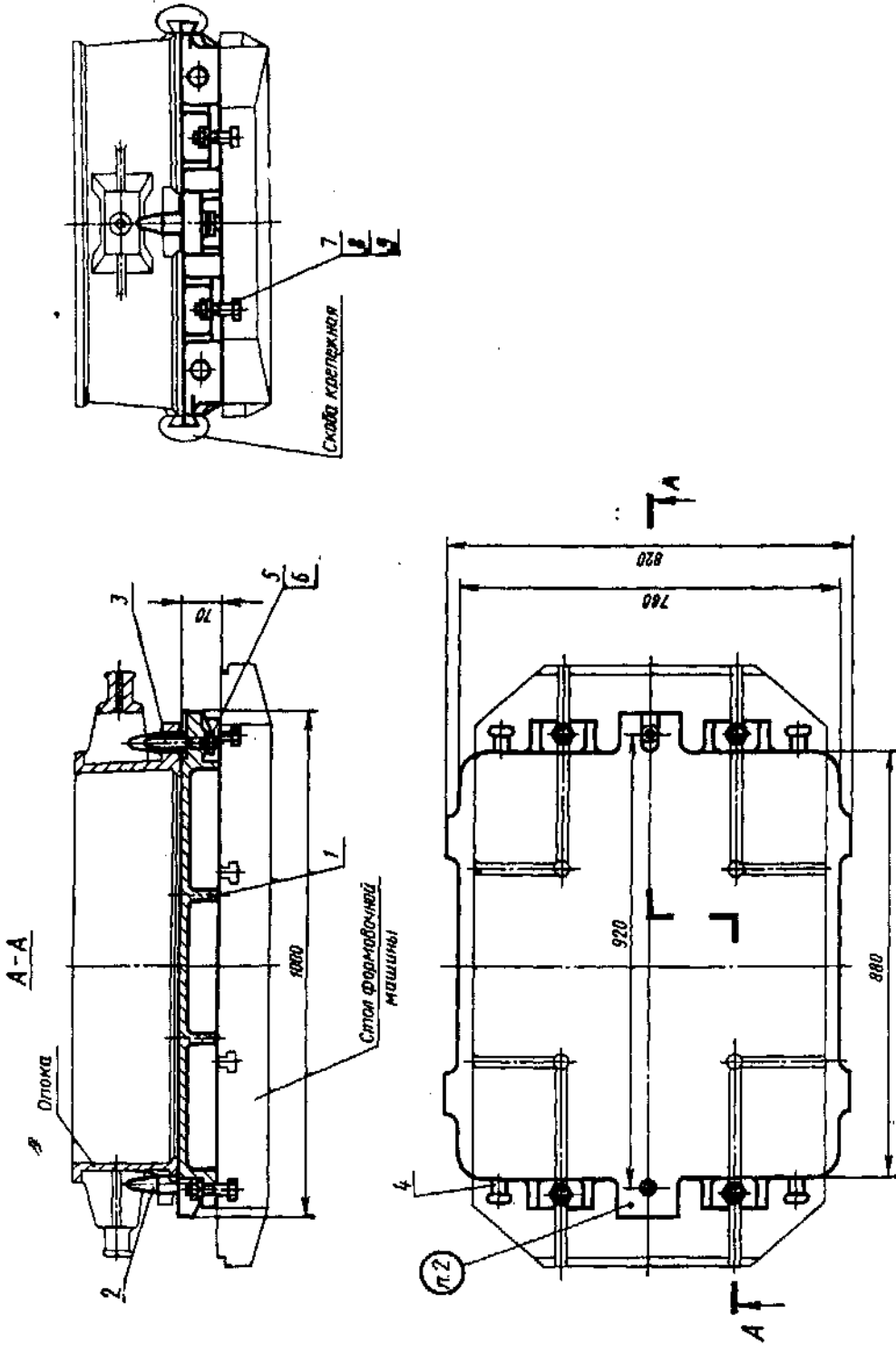
Взамен  
МН 1311—60

Постановлением Государственного комитета стандартов Совета Министров СССР от 21 августа 1974 г. № 2023 срок  
действия установлен

с 01.01 1976 г.  
до 01.01 1981 г.

Несоблюдение стандарта преследуется по закону

1. Конструкция и размеры модельных плит должны соответствовать указанным на черт. 1.



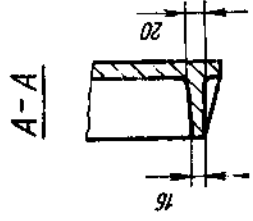
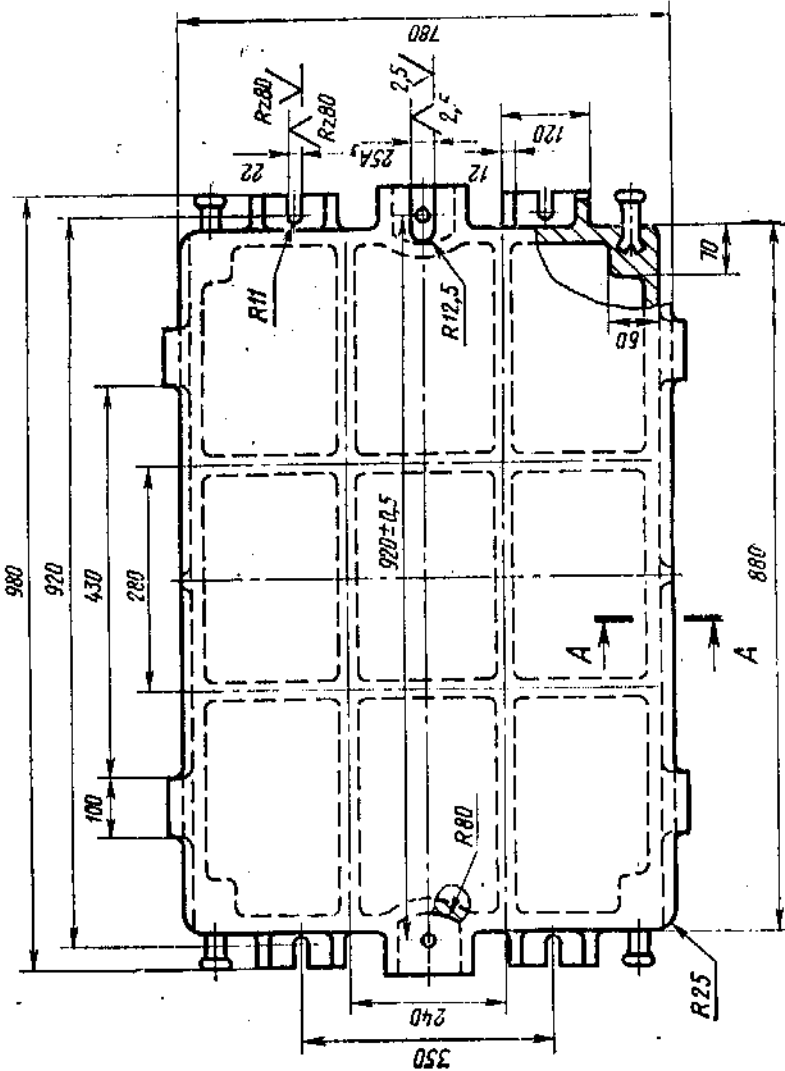
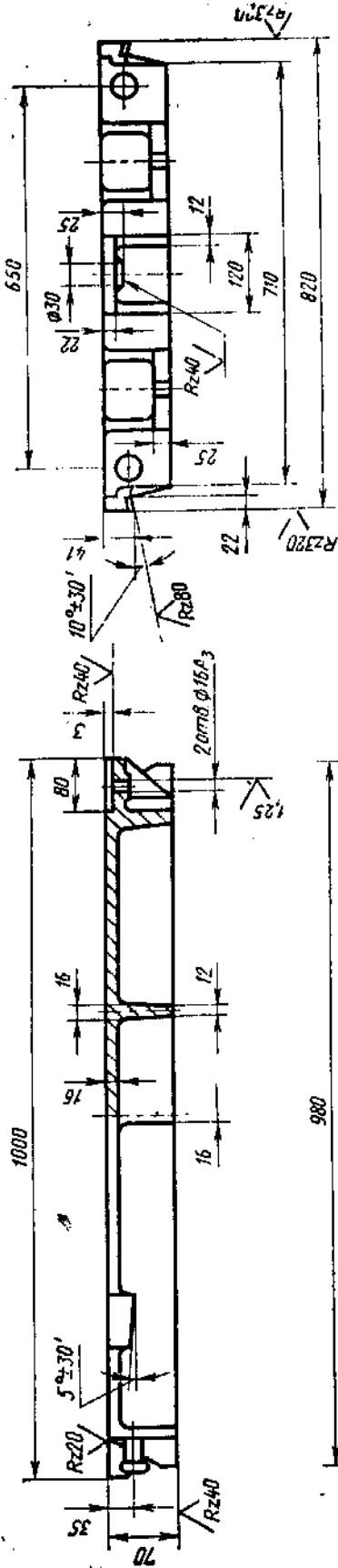
Теоретическая масса — 196 кг

1—плита 0280-4062/001 (кол. 1); 2—четыре центрирующие 0280-2502 ГОСТ 20123-74 (кол. 1); 3—четыре направляющих 0280-2533 ГОСТ 20123-74 (кол. 1); 4—панель 0280-0253 по ГОСТ 15020-69 (кол. 4); 5—панель 12.66Г.06 по ГОСТ 6402-70 (кол. 2); 6—панель 1412.6.06 по ГОСТ 5827-70 (кол. 2); 7—панель М20.6.05 по ГОСТ 5827-70 (кол. 4); 8—болт М20×70.66.06 по ГОСТ 7808-70 (кол. 4); 9—шайба 20.66Г.06 по ГОСТ 6402-70 (кол. 4).

Черт. 1

Условное обозначение модельной плиты:  
 Плита модельная 0280-4062 ГОСТ 20096—74

2. Маркировать: обозначение модельной плиты и товарный знак предприятия-изготовителя.  
 3. Конструкция и размеры плит (поз. 1) должны соответствовать указанным на черт. 2.



Теоретическая масса — 183 кг

Черт. 2

Условное обозначение плиты: Плита 0280-4062/001 ГОСТ 20096—74

- 4. Неуказанные радиусы 5—8 мм.
- 5. Технические требования — по ГОСТ 20131—74.