

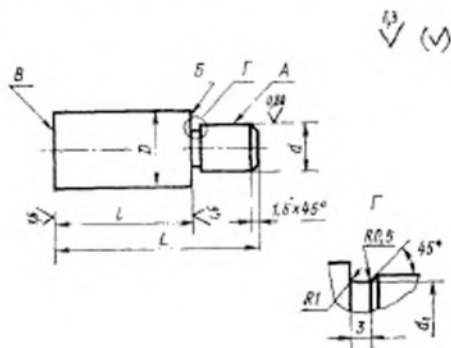
ГОСУДАРСТВЕННЫЙ СТАНДАРТ СОЮЗА ССР

КОЛОНКИ ОПОРНЫЕ ПРЕСС-ФОРМ И ФОРМ
ДЛЯ ЛИТЬЯ ПОД ДАВЛЕНИЕМ
Конструкция и размерыSupporting pins of plastics moulds and die casting dies.
Construction and dimensionsГОСТ
17390—72*Постановлением Государственного комитета стандартов Совета Министров СССР
от 5 января 1972 г. № 14 срок введения установлен

с 01.07.73

1. Настоящий стандарт распространяется на опорные колонки пресс-форм для прессования изделий из реактопластов и форм для литья под давлением изделий из термопластов и цветных сплавов.

2. Конструкция и размеры колонок должны соответствовать указанным на чертеже и в таблице.



Издание официальное

* Переиздание (май 1992 г.) с Изменениями № 1, 2,
утвержденными в апреле 1981 г., сентябре 1986 г.
(ИУС 6—81, 11—86)

Размеры, мм

Обозначение колонки	Применя- емость	D	d_1 (пред. откл. по пб)	d_1	l (пред. откл. +0,8 +0,3)	L	Масса, кг
1036-0541		20	12	11,5	50	65	0,13
1036-0542					56	71	0,15
1036-0543					63	75	0,16
1036-0544					71	85	0,18
1036-0545					80	95	0,21
1036-0546					90	105	0,23
1036-0547					100	115	0,26
1036-0548					110	125	0,28
1036-0549					125	140	0,32
1036-0550					140	155	0,36
1036-0551					25	16	15,5
1036-0552		71	90	0,30			
1036-0553		80	100	0,34			
1036-0554		90	110	0,38			
1036-0555		100	120	0,41			
1036-0556		110	130	0,45			
1036-0557		125	145	0,50			
1036-0558		140	160	0,56			
1036-0559		160	180	0,64			
1036-0560		180	200	0,72			
1036-0561		32	20	19,5			
1036-0562					90	115	0,62
1036-0563					100	125	0,69
1036-0564					110	135	0,75
1036-0565					125	150	0,84
1036-0566					140	165	0,93

Размеры, мм

Продолжение

Обозначение колонки	Применя- емость	D	d (пред. откл. по п6)	d_1	l (пред. откл. +0,8 +0,3)	L	Масса, кг					
1036.0567		32	20	19,5	160	185	1,06					
1036.0568					180	205	1,20					
1036.0569					200	230	1,32					
1036.0570					220	250	1,45					
1036.0571		40			20	19,5	100	125	1,04			
1036.0572							110	135	1,14			
1036.0573							125	150	1,28			
1036.0574							140	165	1,43			
1036.0575							160	185	1,63			
1036.0576							180	205	1,82			
1036.0577							200	230	2,03			
1036.0578							220	250	2,23			
1036.0579		50	25	24,5			250	280	2,52			
1036.1580							280	310	2,81			
1036.1581							63	32	31,5	100	130	1,65
1036.1582										110	140	1,80
1036.1583					125	155				2,02		
1036.1584					140	170				2,25		
1036.1585					160	190				2,56		
1036.1586					180	210				2,87		
1036.1587					200	230				3,17		
1036.1588					220	250				3,48		
1036.1589					250	280				3,94		
1036.1590					280	310				4,40		
1036.1591		320	350	5,01								
1036.1592		63	32	31,5	125	165				3,28		
1036.1593					140	180	3,65					