

М Е Ж Г О С У Д А Р С Т В Е Н Н Ы Й С Т А Н Д А Р Т

**ПЛИТЫ МОДЕЛЬНЫЕ СО СМЕННЫМИ
ДЕРЕВЯННЫМИ ВКЛАДЫШАМИ
ДЛЯ ОПОКИ РАЗМЕРАМИ В СВЕТУ
1000×600 мм НА ФОРМОВОЧНЫЕ
ЛИТЕЙНЫЕ МАШИНЫ БЕЗ ПОВОРОТА
ПОЛУФОРМЫ С ДОПРЕССОВКОЙ**

КОНСТРУКЦИЯ И РАЗМЕРЫ

Издание официальное

БЗ 6—99

ИПК ИЗДАТЕЛЬСТВО СТАНДАРТОВ
Москва

Поправка к ГОСТ 20156—74 Плиты модельные со сменными деревянными вкладышами для опоки размерами в свету 1000×600 мм на формовочные литейные машины без поворота полуформы с допрессовкой. Конструкция и размеры (Издание, 2000 г.)

В каком месте	Должно быть
Пункт 1. Чертеж 1, поясняющие данные	<p>1 — рама по табл. 1; 2 — вкладыш по табл. 1; 3 — штырь направляющий 0290-2505 по ГОСТ 20122 (кол. 1); 4 — штырь направляющий 0290-2555 по ГОСТ 20123 (кол. 1); 5 — штырь контрольный 0298-0122 по ГОСТ 20172 (кол. 2); 6 — болт М12-6gx120.66.05 по ГОСТ 7808 (кол. 4); 7 — гайка М12-6Н.6.05 по ГОСТ 5927 (кол. 6); 8 — шайба 12.65Г.05 по ГОСТ 6402 (кол. 6); 9 — гайка М12-6Н.6.05 по ГОСТ 5927 (кол. 2); 10 — шайба 16.65Г.05 по ГОСТ 6402 (кол. 2).</p> <p style="text-align: right;">Черт. 1</p>

(ИУС № 3 2024 г.)

М Е Ж Г О С У Д А Р С Т В Е Н Н Ы Й С Т А Н Д А Р Т

**ПЛИТЫ МОДЕЛЬНЫЕ СО СМЕННЫМИ ДЕРЕВЯННЫМИ
ВКЛАДЫШАМИ ДЛЯ ОПОКИ РАЗМЕРАМИ В СВЕТУ
1000×600 мм НА ФОРМОВОЧНЫЕ ЛИТЕЙНЫЕ МАШИНЫ
БЕЗ ПОВОРОТА ПОЛУФОРМЫ С ДОПРЕССОВКОЙ**

Конструкция и размеры

**ГОСТ
20156—74**

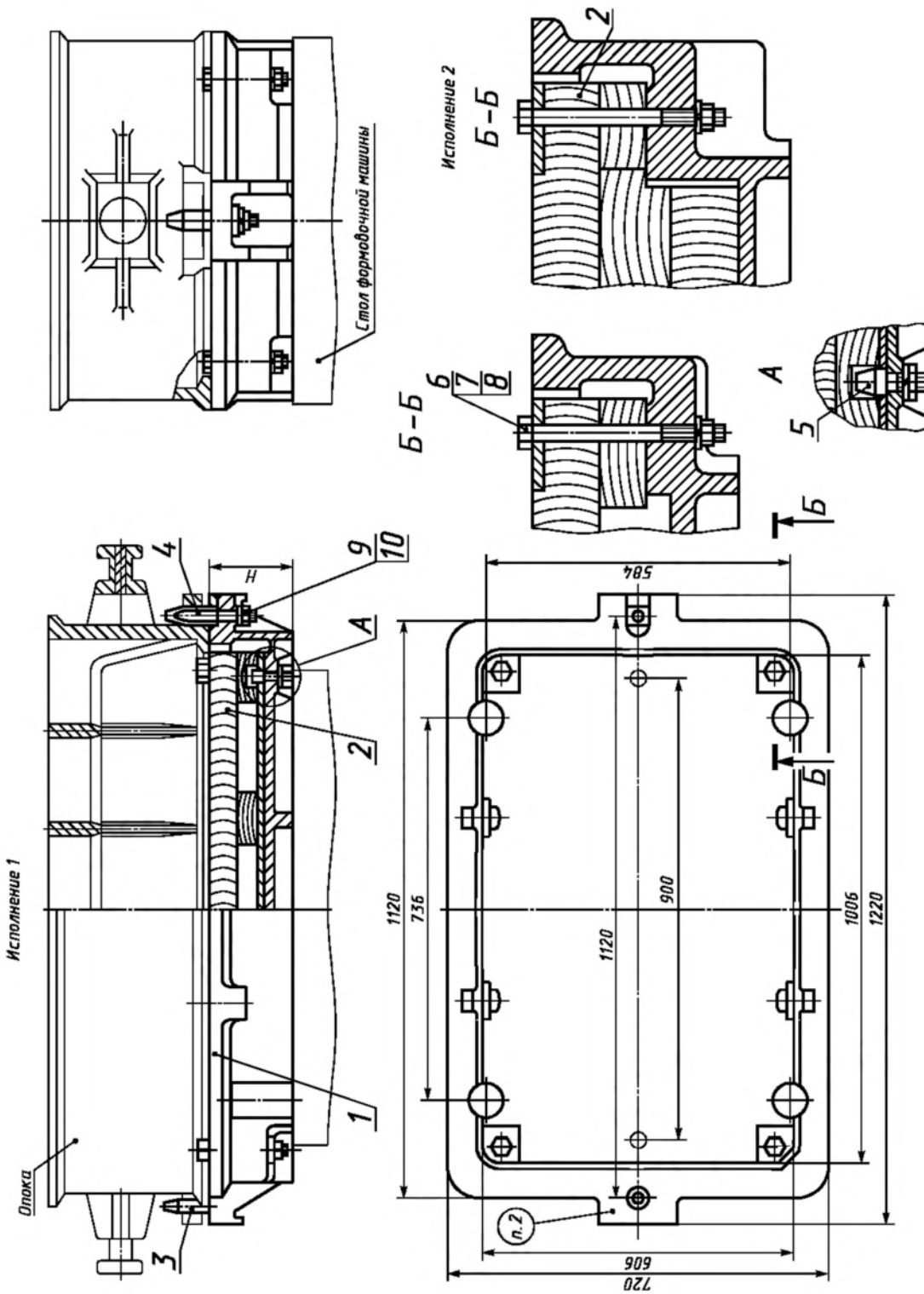
Pattern plates with changeable wooden insert for moulding box having inside dimensions 1000×600 mm for moulding foundry machines without turn of half mould with squeezing. Design and dimensions

ОКСТУ 3969

Дата введения 01.07.75

1. Конструкция и размеры модельных плит должны соответствовать указанным на черт. 1 и в табл. 1.





1 — рама по табл.

2 — вкладыш по табл.

3 — штырь центрирующий 0290-2505 по ГОСТ 20122