

**Штампы для листовой штамповки  
БЛОКИ ШТАМПОВ С ДИАГОНАЛЬНЫМ РАСПОЛОЖЕНИЕМ  
НАПРАВЛЯЮЩИХ УЗЛОВ СКОЛЬЖЕНИЯ**

**Конструкция и размеры**

Sheet stamping dies.  
Die sets with diagonally positioned guide sliding assemblies.  
Design and dimensions

**ГОСТ  
13124—83**

(СТ СЭВ 3325—81)

Взамен  
ГОСТ 13124—75

ОКП 39 6330

Постановлением Государственного комитета СССР по стандартам от 22 сентября 1983 г. № 4492 срок введения установлен  
с 01.07.84

**Несоблюдение стандарта преследуется по закону**

1. Настоящий стандарт распространяется на блоки штампов с диагональным расположением направляющих узлов скольжения с плитами из чугунного и стального литья.

Стандарт соответствует СТ СЭВ 3325—81 в части исполнения блоков А, В, С.

2. Блоки штампов с диагональным расположением направляющих узлов скольжения должны изготавливаться пяти исполнений:

1 — с плитами из чугунного и стального литья;

2 — с плитами уменьшенной толщины из чугунного и стального литья;

3 — с плитами из чугунного литья с приливами;

4 — с плитами из чугунного и стального литья со встречным расположением колонок и втулок;

5 — с плитами уменьшенной толщины из чугунного и стального литья со встречным расположением колонок и втулок.

3. Конструкция и размеры блоков должны соответствовать:

исполнения 1 — указанным на черт. 1 и в табл. 1 и 3;

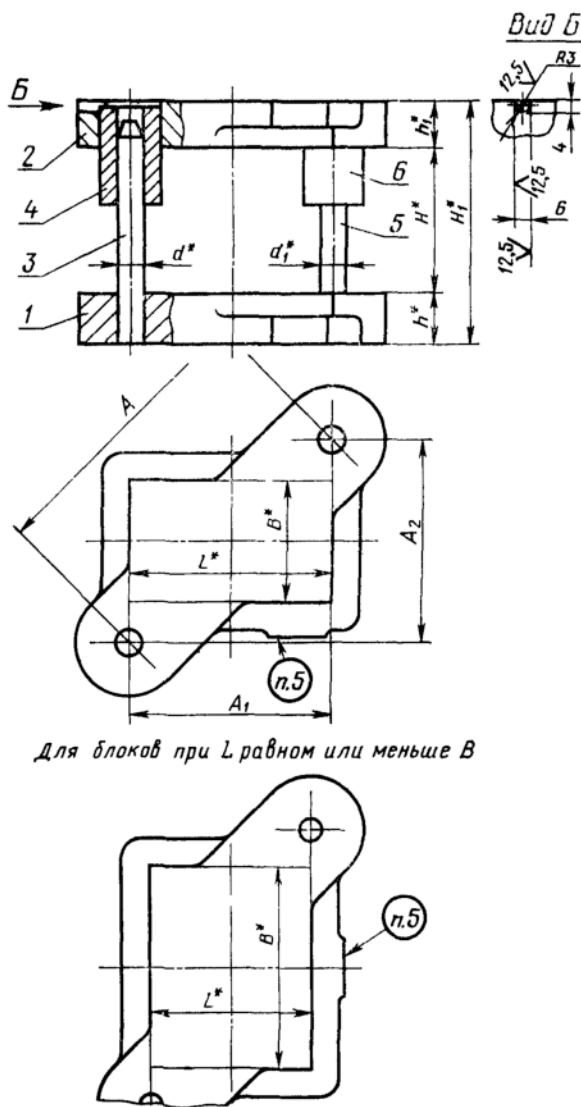
исполнения 2 — указанным на черт. 1 и в табл. 2 и 4;

исполнения 3 — указанным на черт. 2 и в табл. 1 и 5;

исполнения 4 — указанным на черт. 3 и в табл. 6 и 8;

исполнения 5 — указанным на черт. 3 и в табл. 7 и 9.

Исполнения 1 и 2

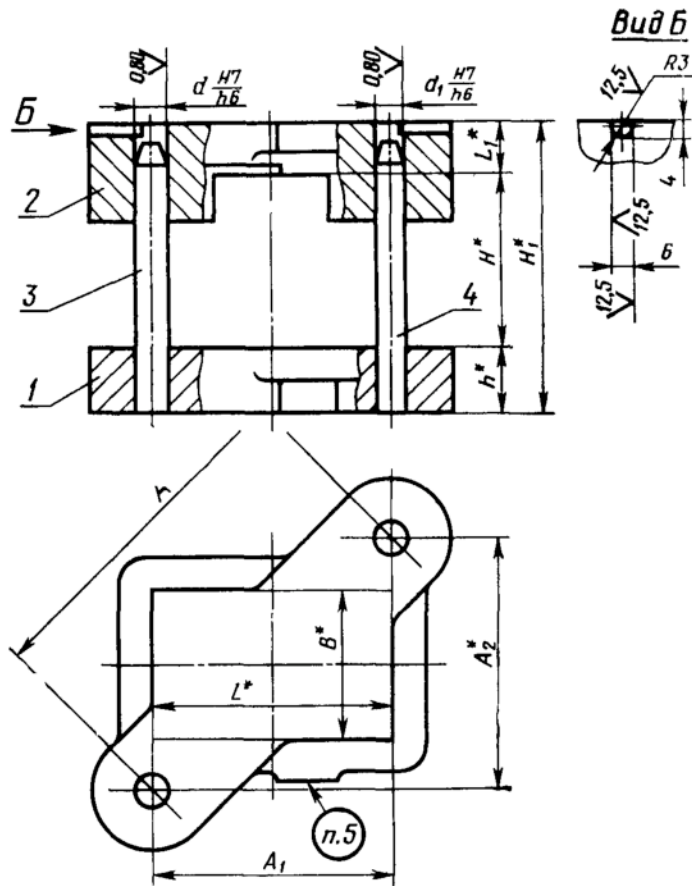


Для блоков при  $L$  равном или меньше  $B$

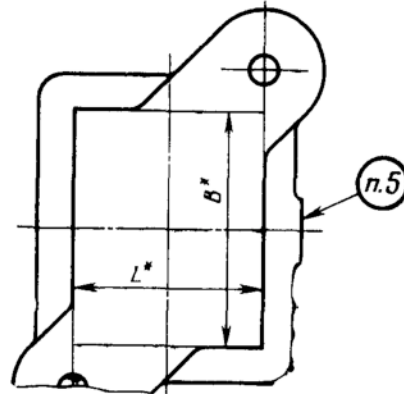
Черт. 1

\* Размеры для справок.

Исполнение 1



Для блоков при  $L$  равном или меньше  $B$



Черт. 2

\* Размеры для справок.

Таблица 1

Размеры, мм

Обозначение блока		Применяемость		Размеры рабочей плоскости		d	d <sub>1</sub>	Расстояние при нижнем положении верхней плиты				h	h <sub>1</sub>	A	A <sub>1</sub>	A <sub>2</sub>	Масса, кг, не более
Исполнение 1	Исполнение 3	Исполнение 1	Исполнение 3	L	B			H		H <sub>1</sub>							
								Наим.	Наиб.	Наим.	Наиб.						
1004-3211	1004-3621							50	60	107	117						5,11
1004-3212	1004-3622			63		16	14	60	70	117	127	32	25	120	63	102,1	5,14
1004-3213	1004-3623							70	80		127						5,17
1004-3214	1004-3624							55	65								9,84
1004-3215	1004-3625			80	50			65	75	137	147		32	150	80	126,9	9,89
1004-3216	1004-3626							75	85	147	157						9,93
1004-3217	1004-3627							60	75	136	151						10,92
1004-3218	1004-3628			100		20	18	75	90	151	166	40			100	124,9	11,01
1004-3219	1004-3629							90	105	166	181						11,06
1004-3221	1004-3631							60	75	136	151			160			10,92
1004-3222	1004-3632			80				75	90	151	166				80	138,6	11,01
1004-3223	1004-3633							90	105	166	181						11,06
1004-3224	1004-3634							70	85	151	166						15,89
1004-3225	1004-3635			100				85	100	166	181			170	100	137,5	15,96
1004-3226	1004-3636				63			100	115	181	196						16,06
1004-3227	1004-3637							70	85	151	166						17,55
1004-3228	1004-3638			125				85	100	166	181			190	125	143,1	17,62
1004-3229	1004-3639							100	115	181	196		36				17,76
1004-3231	1004-3641							70	85	151	166						20,42
1004-3232	1004-3642			160				85	100	166	181			220	160	151,0	20,49
1004-3233	1004-3643					25	22	100	115	181	196	45					20,63
1004-3234	1004-3644							70	85	151	166						16,16
1004-3235	1004-3645			80				85	100	166	181			170	80	150,0	16,23
1004-3236	1004-3646							100	115	181	196						16,37
1004-3237	1004-3647							70	85	151	166						18,14
1004-3238	1004-3648			100				85	100	166	181			190	100	161,6	18,21
1004-3239	1004-3649				80			100	115	181	196						18,35
1004-3241	1004-3651							80	95	161	176						19,62
1004-3242	1004-3652			125				95	110	176	191			200	125	156,1	19,69
1004-3243	1004-3653							110	125	191	206						19,83
1004-3244	1004-3654							80	95	175	190						31,74
1004-3245	1004-3655			160				95	110	190	205			240	160	178,9	31,96
1004-3246	1004-3656							110	125	205	220						32,07
1004-3247	1004-3657					32	28	80	95	175	190	50	45				33,82
1004-3248	1004-3658							95	110	190	205			260	200	166,1	34,04
1004-2249	1004-3659			200				110	125	205	220						34,15
1004-3251	1004-3661							70	85	151	166						17,67
1004-3252	1004-3662			80	100	25	22	85	100	166	181	45	36	190	80	172,3	17,74
1004-3253	1004-3663							100	115	181	196						17,88