

**МОДЕЛИ ЛИТЕЙНЫЕ МЕТАЛЛИЧЕСКИЕ.
 ФИКСИРОВАНИЕ И КРЕПЛЕНИЕ МОДЕЛЕЙ
 ЛИТНИКОВОЙ СИСТЕМЫ ШТЫРЯМИ НА
 МЕТАЛЛИЧЕСКИХ МОДЕЛЬНЫХ ПЛИТАХ.**

Конструкция и размеры

Metal casting patterns.
 Fixing and securing gating
 patterns by pins on metal pattern plates.
 Design and dimensions.

ГОСТ
20345—74*

Взамен
МН 1604—61

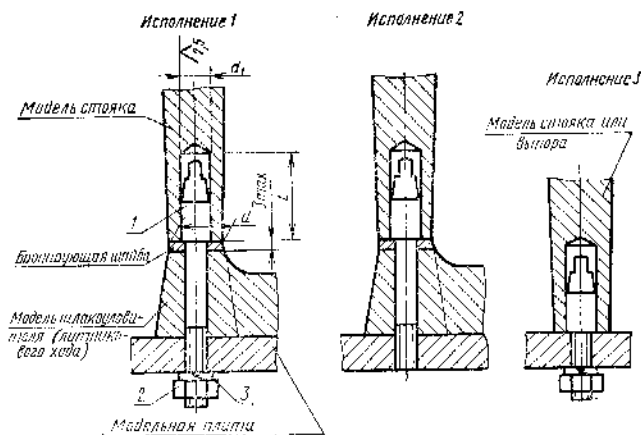
Постановлением Государственного комитета стандартов Совета Министров СССР от 11 декабря 1974 г. № 2697 срок введения установлен

с 01.01. 1976 г.

Проверен в 1980 г.

Несоблюдение стандарта преследуется по закону

1. Фиксирование и крепление моделей литниковой системы штырями на модельных плитах должны соответствовать указанному на чертеже и в таблице.



Издание официальное

Перепечатка воспрещена



* Переиздание апрель 1982 г. с Изменением № 1, утвержденным в феврале 1981 г. (ИУС 4—1981 г.)

мм

Диаметр модели стояка или выпора d	d_1 (иред. откл. по Н8)	l_1 не менее	Поз. 1. Штырь по ГОСТ 20348—74. Кол. 1	Поз. 2. Гайка по ГОСТ 5927—70. Кол. 1	Поз. 3. Шайба по ГОСТ 6402—70. Кол. 1
			Обозначения		
До 25	12	35	0298-1371	M8. 5.05	8.65.Г.05
Св. 25 до 36	16	40	0298-1372	M10.5.05	10.65.Г.05
» 36 » 60	20	50	0298-1373	M12.5.05	12.65.Г.05

(Измененная редакция, Изм. № 1).

2. Допускается бронировать шайбу не применять.

3. (Исключен, Изм. № 1).

4. Технические требования — по ГОСТ 20351—74.