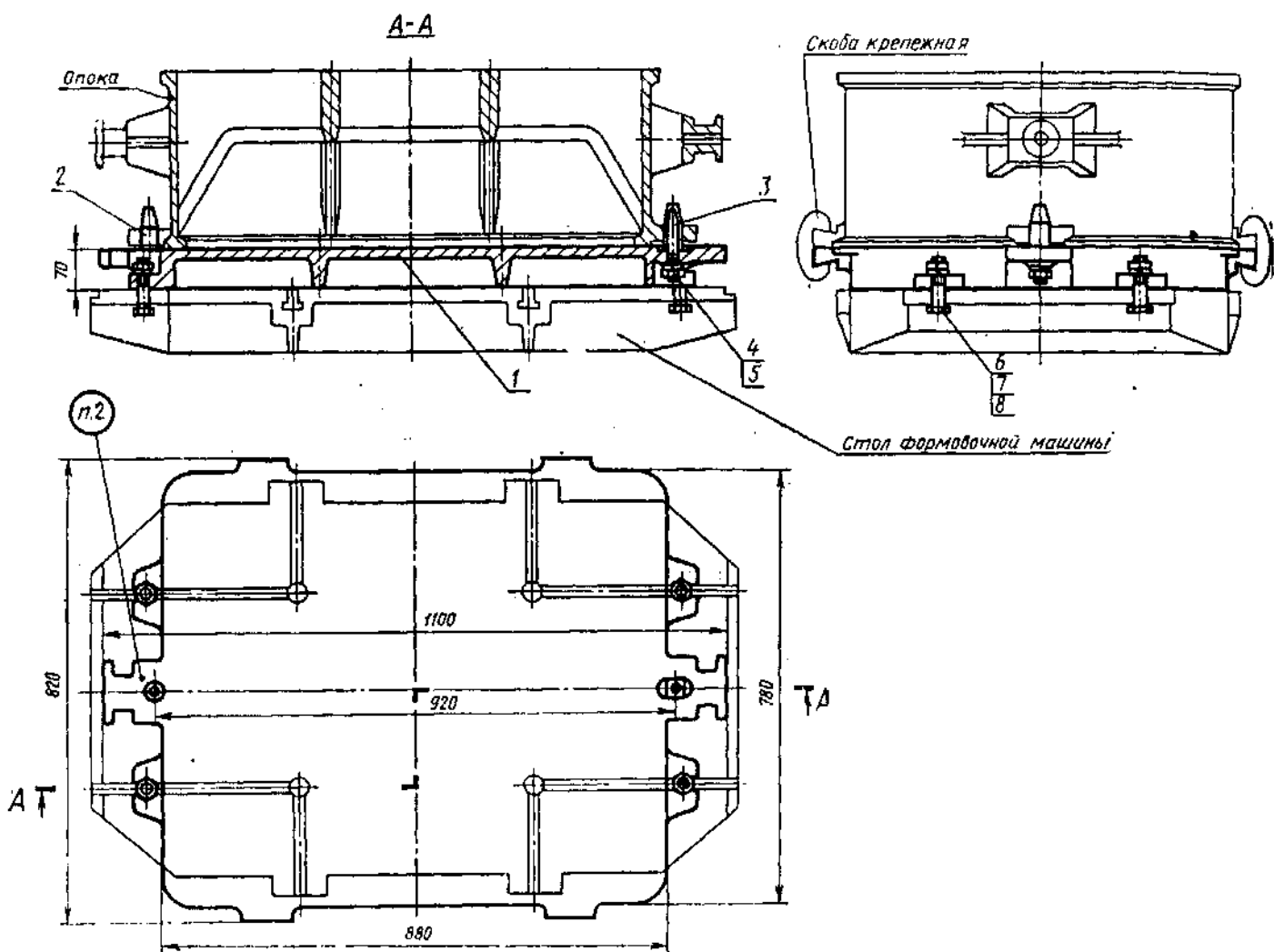


**ПЛИТЫ МОДЕЛЬНЫЕ СТАЛЬНЫЕ ДЛЯ ОПОК РАЗМЕРАМИ В СВЕТУ  
800×700 мм НА ФОРМОВОЧНЫЕ ЛИТЕЙНЫЕ МАШИНЫ  
С ПОВОРОТОМ ПОЛУФОРМЫ БЕЗ ДОПРЕССОВКИ****ГОСТ  
20113—74****Конструкция и размеры**Steel pattern plates for moulding boxes having inside dimensions 800×700 mm  
for moulding foundry machines with turn of half mould without squeezing.  
Design and dimensions**Взамен  
МН 3269—62**Установлением Государственного комитета стандартов Совета Министров СССР от 21 августа 1974 г. № 2033 срок  
действия установленс 01.01 1976 г.  
до 01.01 1981 г.

Несоблюдение стандарта преследуется по закону

1. Конструкция и размеры модельных плит должны соответствовать указанным на черт. 1.



Теоретическая масса — 117 кг

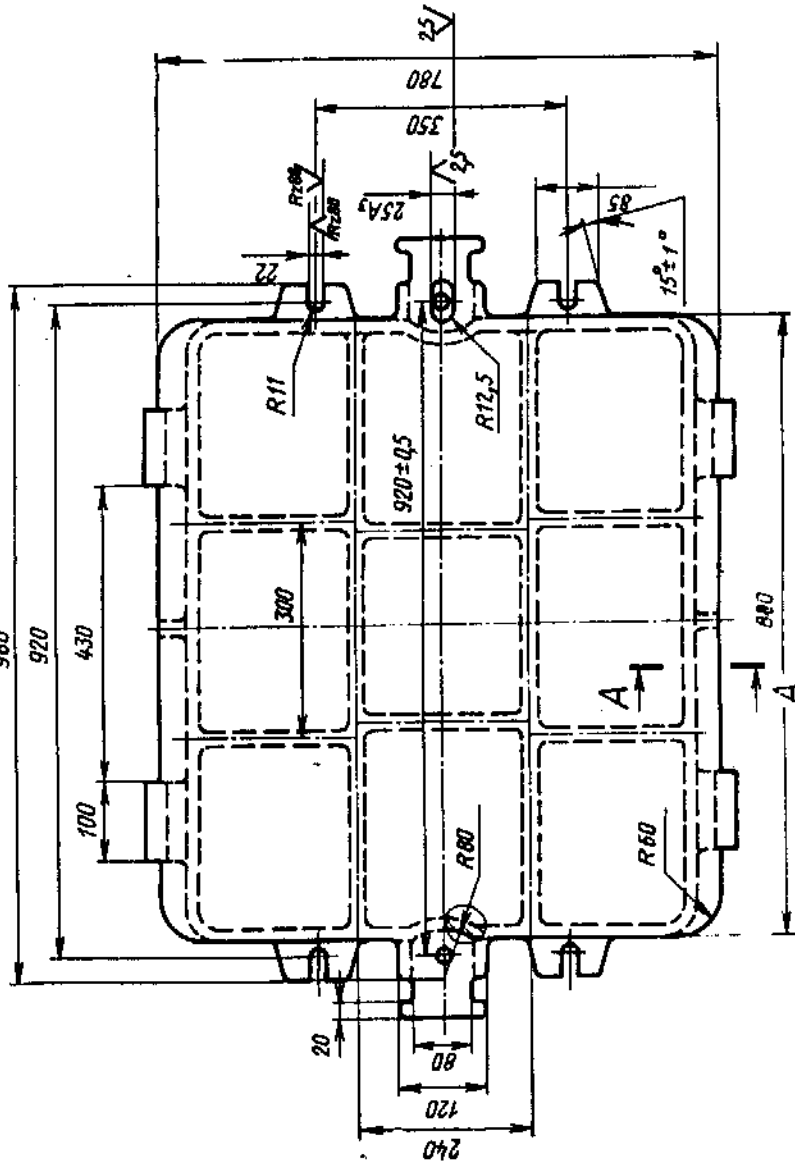
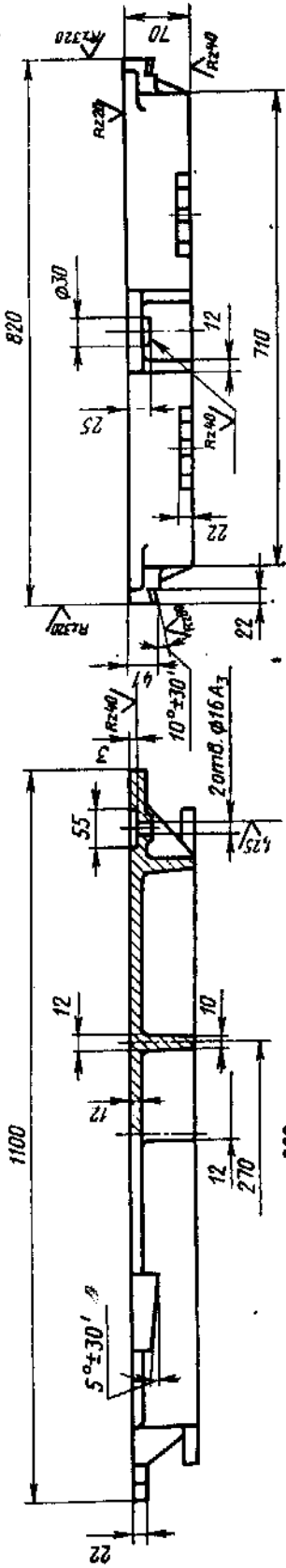
1—плита 0280-1592/001 (кол. 1); 2—штирь центрирующий 0290-2502 по ГОСТ 20122-74 (кол. 1); 3—штирь направляющий 0290-2552 по ГОСТ 20123-74 (кол. 1); 4—шайба 12.65Г.05 по ГОСТ 6402-70 (кол. 2); 5—гайка М12.6.05 по ГОСТ 5927-70 (кол. 2); 6—гайка М20.6.05 по ГОСТ 5927-70 (кол. 4); 7—болт М20×60.66.05 по ГОСТ 7808-70 (кол. 4); 8—шайба 20.65Г.05 по ГОСТ 6402-70 (кол. 4).

Черт. 1

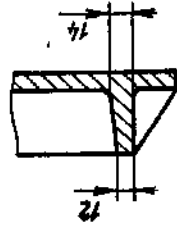
Условное обозначение модельной плиты:

Плита модельная 0280-1592 ГОСТ 20113—74

2. Маркировать: обозначение модельной плиты и товарный знак предприятия-изготовителя.
3. Конструкция и размеры плит (поз. 1) должны соответствовать указанным на черт. 2.



A-A



Теоретическая масса — 114 кг

Черт. 2

Условное обозначение плиты: Плита 0280-1592/001 ГОСТ 20113—74

4. Неуказанные радиусы 5—8 мм.
5. Технические требования — по ГОСТ 20131—74.