

ДЕРЖАВКИ С ЧЕТЫРЬМЯ КРЕПЕЖНЫМИ ОТВЕРСТИЯМИ

КОНСТРУКЦИЯ И РАЗМЕРЫ

Издание официальное



ДЕРЖАВКИ С ЧЕТЫРЬМЯ КРЕПЕЖНЫМИ ОТВЕРСТИЯМИ

ГОСТ
16650—80

Конструкция и размеры

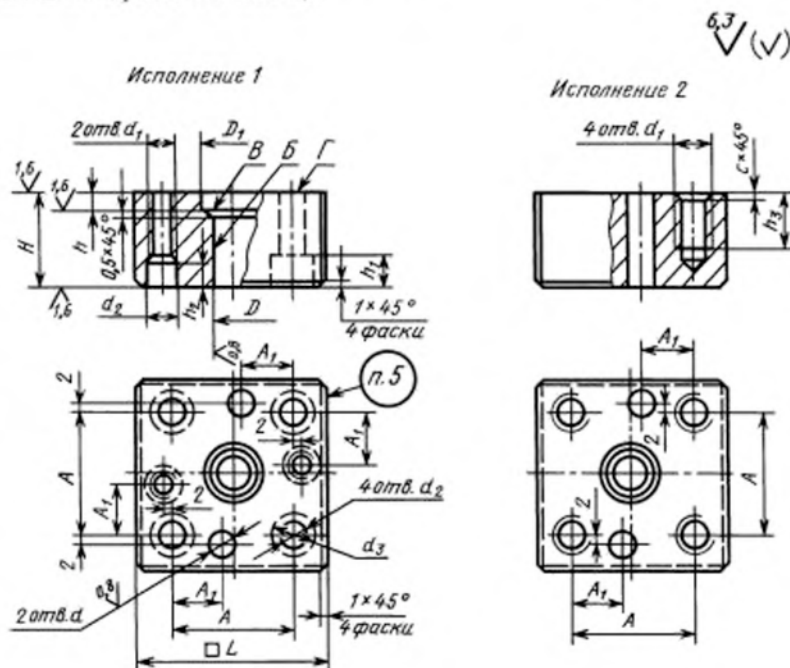
Holders with four mounting holes.
Construction and dimensionsВзамен
ГОСТ 16650—71
и
ГОСТ 16651—71МКС 25.120.10
ОКП 39 9800

Постановлением Государственного комитета СССР по стандартам от 04.03.80 № 1011 дата введения установлена

01.01.81

Ограничение срока действия снято Постановлением Госстандарта СССР от 26.06.85 № 1967

1. Конструкция и размеры державок с четырьмя крепежными отверстиями должны соответствовать указанным на чертеже и в таблице.



Издание официальное

Перепечатка воспрещена

★
Издание (март 2006 г.) с Изменением № 1, утвержденным в июне 1985 г. (ИУС 10—85).© Издательство стандартов, 1980
© Стандартиформ, 2006

Обозначение державки	Применяемость	Исполнение	D H7	D ₁	H	L	A	A ₁	d ⁺ H7	d ₁	d ₂	d ₃	h -0,1	h ₁	h ₂	h ₃	c	Масса, кг, не более															
1037-5231	1		16	21	25	63	38	18	10	M10	11	17	6	11	10	—	—	0,554															
1037-5232	2	—			—						—	—		—	—	—	—	—	—	—	—	20	1,6	0,656									
1037-5233	1										28	—	—	—	—	—	—	—	—	—	—	—	—	—	0,621								
1037-5234	2	—			—						—															—	—	—	—	—	—	—	—
1037-5235	1										32	—	—	—	—	—	—	—	—	8	11	20	—	—	0,716								
1037-5236	2	—			—						—										—	—	—	—	—	—	—	—	—	20	1,6	0,852	
1037-5237	1										36										11	17	11	20	—	—	—	—	—	—	—	—	0,812
1037-5238	2	—			—						—										—	—	—	—	—	—	—	—	—	20	1,6	0,964	
1037-5239	1										40	—	—	—	—	—	—	—	—	10	11	25	—	—	0,904								
1037-5241	2	—			—						—										—	—	—	—	—	—	—	—	—	20	1,6	1,074	
1037-5242	1			45	11	17	11	30	—	—	—	—	—	—	—	—	1,026																
1037-5243	2	—	—	—	—	—	—	—	—	—	—	—	—	20	1,6	1,214																	
1037-5244	1		18	23	25	63	38	18	10	M10	11	17	6	11	10	—	—	0,542															
1037-5245	2	—			—						—	—		—	—	—	—	—	—	—	—	20	1,6	0,644									
1037-5246	1										28	—	—	—	—	—	—	—	—	—	—	—	—	—	0,608								
1037-5247	2	—			—						—															—	—	—	—	—	—	—	—
1037-5248	1										32	—	—	—	—	—	—	—	—	8	11	20	—	—	0,702								
1037-5249	2	—			—						—										—	—	—	—	—	—	—	—	—	20	1,6	0,838	
1037-5251	1										36										11	17	11	20	—	—	—	—	—	—	—	—	0,796
1037-5252	2	—			—						—										—	—	—	—	—	—	—	—	—	20	1,6	0,948	
1037-5253	1										40	—	—	—	—	—	—	—	—	10	11	25	—	—	0,885								
1037-5254	2	—			—						—										—	—	—	—	—	—	—	—	—	20	1,6	1,055	
1037-5255	1			45	11	17	11	30	—	—	—	—	—	—	—	—	1,005																
1037-5256	2	—	—	—	—	—	—	—	—	—	—	—	—	20	1,6	1,190																	
1037-5257	1		20	25	18	63	38	18	10	M10	11	17	6	11	—	—	—	0,380															
1037-5258	2	—			—						—	—		—	—	—	—	—	—	—	—	—	—	—	1,6	0,480							
1037-5259	1										22	—	—	—	—	—	—	—	—	—	—	—	—	—	0,450								
1037-5261	2	—			—						—															—	—	—	—	—	—	—	—
1037-5262	1										25	11	17	11	10	—	—	—	—	—	—	—	—	—	0,530								
1037-5263	2	—			—						—	—	—	—	—	—	—	—	—	—	—	—	—	—	1,6	0,630							
1037-5264	1										28	11	17	11	14	—	—	—	—	—	—	—	—	—	0,595								
1037-5265	2	—			—						—	—	—	—	—	—	—	—	—	—	—	—	—	—	1,6	0,700							
1037-5266	1										32	11	17	11	20	—	—	—	—	—	—	—	—	—	0,686								
1037-5267	2	—			—						—	—	—	—	—	—	—	—	—	—	—	—	—	—	1,6	0,822							

Размеры в мм

Обозначение державки	Применяемость	Исполнение	D Н7	D ₁	H	L	A	A ₁	d* Н7	d ₃	d ₂	d ₃	h _{-0,1}	h ₁	h ₂	h ₃	c	Масса, кг, не более														
1037-5268		1	20	25	36	63	38				11	17	8	11	20	—	—	0,778														
1037-5269		2			—						—	—		—	20	1,6	0,930															
1037-5271		1			22						27	40	71	46	18	10	M10	11	17	10	11	25	—	—	0,865							
1037-5272		2										—									—	—	—	20	1,6	1,035						
1037-5273		1										25						31	45	84	50	20	12	M12	11	17	6	11	30	—	—	0,982
1037-5274		2																	—									—	—	—	20	1,6
1037-5275		1	27	35		18	98	56	22	14									M14						11	17	6	11	—	—	—	0,497
1037-5276		2				—																						—	—	—	—	1,6
1037-5277		1			30	38					22		106	58	24	16	M16								11	17	6	11	10	—	—	0,620
1037-5278		2									—																	—	—	—	—	1,6
1037-5279		1									33	41						25		114	64	26	18	M18	11	17	6	11	10	—	—	0,728
1037-5281		2																—										—	—	—	20	1,6
1037-5282		1	36	44			28	122	70	28								20	M20						11	17	6	11	14	—	—	0,812
1037-5283		2					—																					—	—	—	20	1,6
1037-5284		1			39	47	32						130	78	30	22	M22								11	17	6	11	20	—	—	0,934
1037-5285		2					—																					—	—	—	20	1,6
1037-5286		1					42				50	36								138	86	32	24	M24	11	17	6	11	20	—	—	1,058
1037-5287		2										—																—	—	—	20	1,6
1037-5288		1	45	53				40	146	94		34						26	M26						11	17	10	11	25	—	—	1,180
1037-5289		2						—																				—	—	—	20	1,6
1037-5291		1			48	56		45					154	102	36	28	M28								11	17	10	11	30	—	—	1,339
1037-5292		2						—																				—	—	—	20	1,6
1037-5293		1					51	59			18									162	110	38	30	M30	11	17	6	11	—	—	—	0,484
1037-5294		2									—																	—	—	—	—	1,6
1037-5295		1	54	62					22	170	118	40						32	M32						11	17	6	11	10	—	—	0,602
1037-5296		2							—																			—	—	—	—	1,6
1037-5297		1			57	65			25				178	126	42	34	M34								11	17	6	11	10	—	—	0,703
1037-5298		2							—																			—	—	—	20	1,6
1037-5299		1					60	68	28											186	134	44	36	M36	11	17	6	11	14	—	—	0,782
1037-5301		2							—																			—	—	—	20	1,6
1037-5302		1	63	71					32	194	142	46						38	M38						11	17	8	11	20	—	—	0,914
1037-5303		2							—																			—	—	—	20	1,6
1037-5304		1			66	74			36				202	150	48	40	M40								11	17	8	11	20	—	—	1,025
1037-5305		2							—																			—	—	—	20	1,6