

**ПЛИТЫ МОДЕЛЬНЫЕ СО СМЕННЫМИ
ДЕРЕВЯННЫМИ ВКЛАДЫШАМИ ДЛЯ
ОПОКИ РАЗМЕРАМИ В СВЕТУ
1200 × 1000 мм НА ФОРМОВОЧНЫЕ
ЛИТЕЙНЫЕ МАШИНЫ С ПОВОРОТОМ
ПОЛУФОРМЫ БЕЗ ДОПРЕССОВКИ**

КОНСТРУКЦИЯ И РАЗМЕРЫ

Издание официальное

М Е Ж Г О С У Д А Р С Т В Е Н Н Ы Й С Т А Н Д А Р Т

**ПЛИТЫ МОДЕЛЬНЫЕ СО СМЕННЫМИ ДЕРЕВЯННЫМИ
ВКЛАДЫШАМИ ДЛЯ ОПОКИ РАЗМЕРАМИ В СВЕТУ 1200 × 1000 мм
НА ФОРМОВОЧНЫЕ ЛИТЕЙНЫЕ МАШИНЫ
С ПОВОРОТОМ ПОЛУФОРМЫ БЕЗ ДОПРЕССОВКИ**

**ГОСТ
20162—74**

Конструкция и размеры

Pattern plates with changeable wooden inserts for moulding box having inside dimensions 1200 × 1000 mm for moulding foundry machines with turn of half mould without squeezing. Design and dimensions

ОКСТУ 3969

Дата введения 01.07.75

1. Конструкция и размеры модельных плит должны соответствовать указанным на черт. 1 и в табл. 1.

Т а б л и ц а 1

Обозначение модельной плиты	Исполнение	Применяемость	H, мм	Масса, кг, не более	Поз. 1. Рама Кол. 1	Поз. 2. Вкладыш по ГОСТ 20169 Кол. 1
					Обозначения	
0280-2951	1		145	360	0280-2951/001	0280-2991
0280-2952	2			385		0280-2992
0280-2953			195	0280-2953/001	0280-2993	
0280-2954			245	0280-2954/001	0280-2994	
0280-2955			295	0280-2955/001	0280-2995	

Пример условного обозначения модельной плиты размером $H = 145$ мм, исполнения 1:

Плита модельная 0280-2951 ГОСТ 20162—74

(Измененная редакция, Изм. № 1, 2).

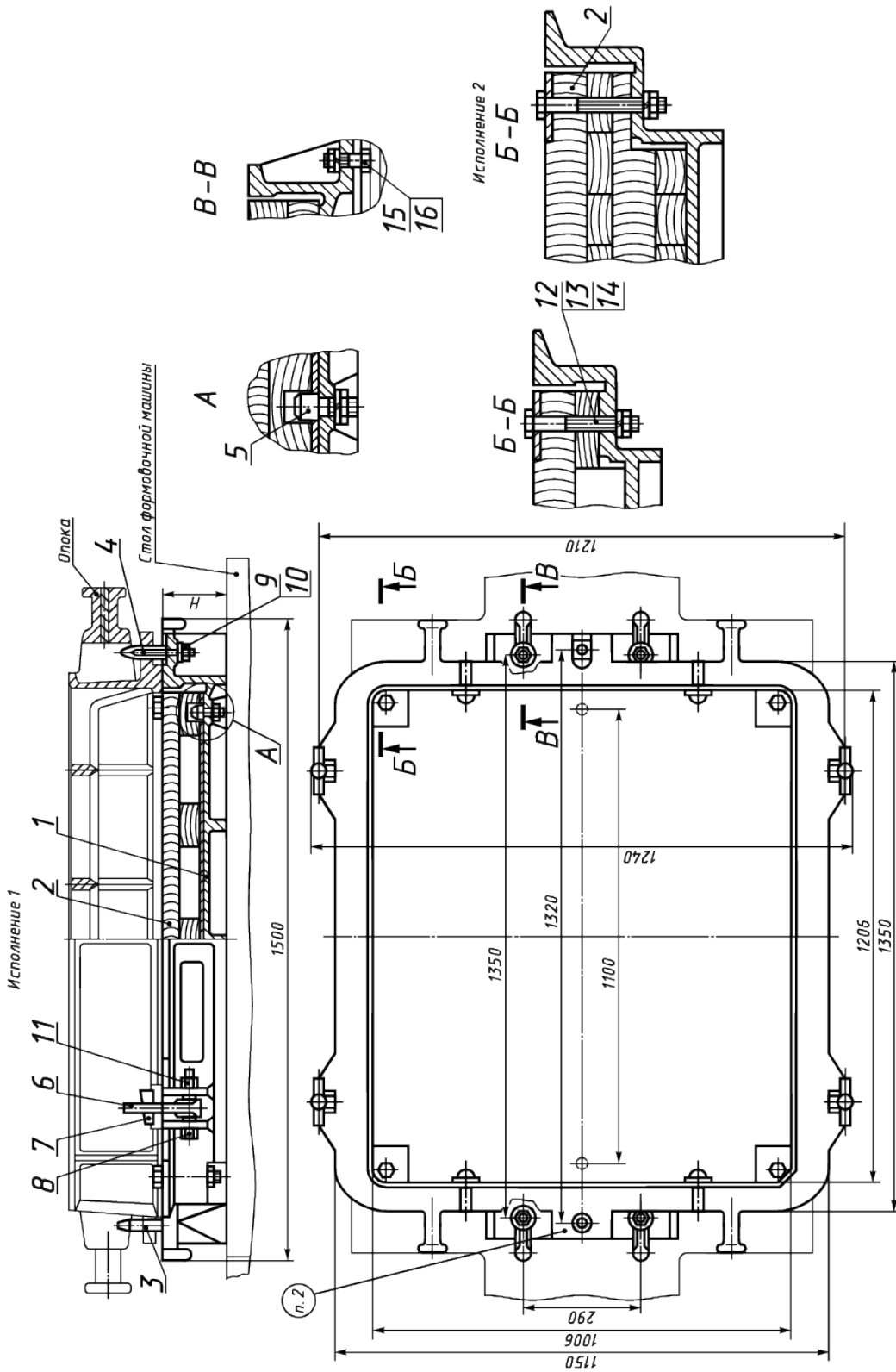
2. Маркировать: обозначение модельной плиты и товарный знак предприятия-изготовителя.

Издание официальное

Перепечатка воспрещена



© Издательство стандартов, 1974
© ИПК Издательство стандартов, 2000



1 — рама по табл. 1; 2 — вкладыш по табл. 1; 3 — штырь центрирующий 0290-2504 по ГОСТ 20122 (кол. 1); 4 — штырь направляющий 0290-2554 по ГОСТ 20123 (кол. 1); 5 — штырь контрольный 0298-0122 по ГОСТ 20172 (кол. 2); 6 — штырь откидной 0290-2031 по ГОСТ 20128 (кол. 4); 7 — клин крепежный 0292-0614 по ГОСТ 19391 (кол. 4); 8 — болт M20—6g × 120.66.05 по ГОСТ 7808 (кол. 4); 9 — шайба 16.65Г.05 по ГОСТ 6402 (кол. 2); 10 — гайка M16—6H.6.05 по ГОСТ 5927 (кол. 2); 11 — гайка M20—6H.6.05 по ГОСТ 5927 (кол. 8); 12 — болт M12—6g × 140.66.05 по ГОСТ 7808 (кол. 4); 13 — гайка M12—6H.6.05 по ГОСТ 5927 (кол. 6); 14 — шайба 12.65Г.05 по ГОСТ 6402 (кол. 6); 15 — болт M20—6g × 80.66.05 по ГОСТ 7808 (кол. 4); 16 — шайба 20.65Г.05 по ГОСТ 6402 (кол. 4)

Черт. 1

3. Конструкция и размеры рам (поз. *Л*) должны соответствовать указанным на черт. 2 и в табл. 2.

Таблица 2

Размеры в мм

Обозначение рамы	<i>H</i>	<i>H</i> ₁ (пред. откл. по Н11)	Масса, кг, не более
0280-2951/001	145	100	314
0280-2953/001	195	150	366
0280-2954/001	245	200	418
0280-2955/001	295	250	468

Пример условного обозначения рамы размером *H* = 145 мм:

Рама 0280-2951/001 ГОСТ 20162—74

(Измененная редакция, Изм. № 1).

4. Материал — сталь марки 35Л—I по ГОСТ 977.

Допускается применение стали марок 25Л—I, 30Л—I, 40Л—I, 45Л—I по ГОСТ 977.

5. Неуказанные радиусы 5—10 мм.

6. Технические условия — по ГОСТ 20131.

(Измененная редакция, Изм. № 2).