

**ГОСУДАРСТВЕННЫЙ СТАНДАРТ СОЮЗА ССР**

**ОПОКИ ЛИТЕЙНЫЕ СВАРНЫЕ ИЗ ЛИТЫХ СТАЛЬНЫХ  
ЭЛЕМЕНТОВ ПРЯМОУГОЛЬНЫЕ РАЗМЕРАМИ В СВЕТУ:  
ДЛИНОЙ от 400 до 500 мм, ШИРИНОЙ от 300  
до 500 мм, ВЫСОТОЙ от 100 до 250 мм**

**ГОСТ  
17128—71****Конструкция и размеры**

Rectangular weld moulding boxes of cast steel elements  
having inside dimensions: length from 400 to 500 mm,  
width from 300 to 500 mm, height from 100 to 250 mm.  
Construction and dimensions

**Взамен  
МН 1271—60**

Постановлением Государственного комитета стандартов Совета Министров  
СССР от 17/VIII 1971 г. № 1436 срок введения установлен

с 1/1 1973 г.**Несоблюдение стандарта преследуется по закону**

1. Настоящий стандарт распространяется на литые прямоугольные сварные опоки из литых стальных элементов, предназначенные для изготовления песчаных литых форм при машинной и ручной формовке.

Стандарт не распространяется на опоки, применяемые при формовке методом прессования под высоким удельным давлением.

2. Конструкция и размеры опок должны соответствовать указанным на черт. 1 и в табл. 1.

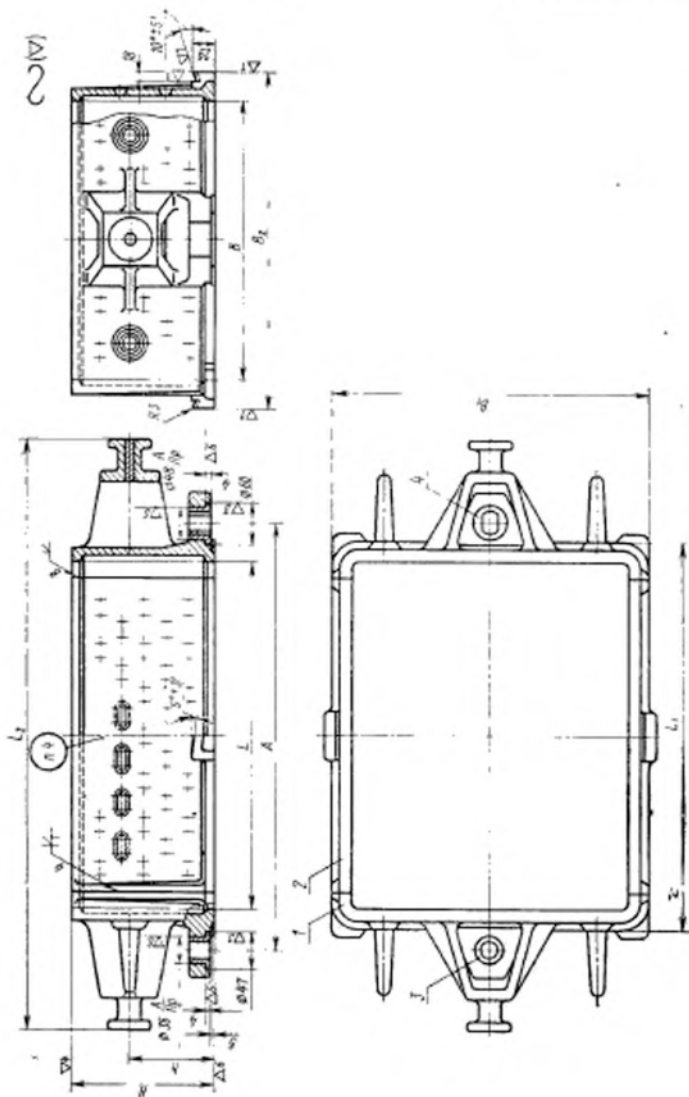


Таблица 1

Размеры в мм

Обозначение опок	Обозначение деталей													
	Применяемость	L	B	H (пред. откл. ±1,5)	A (пред. откл. ±0,2)	L <sub>1</sub>	B <sub>1</sub>	B <sub>2</sub>	K	Масса, кг	Дет. 1. Стенка торцовая (2 шт.)	Дет. 2. Стенка боковая (2 шт.)	Дет. 3. Втулка центрру- ющая по ГОСТ 15019-69 (1 шт.)	Дет. 4. Втулка направляю- щая по ГОСТ 15019-69 (1 шт.)
0265-0021				100					50	21,2	0265-0021,001	0265-0021,002		
0265-0022		400	300	150	500	450	730	350	80	24,4	0265-0022,001	0265-0022,002		
0265-0023				200					120	27,0	0265-0023,001	0265-0023,002		
0265-0024				100					50	23,0	0265-0024,001	0265-0024,002		
0265-0025		450	350	170	550	500	780	400	80	26,5	0265-0025,001	0265-0025,002		
0265-0026				200					120	30,1	0265-0026,001	0265-0026,002	0265-1051	02650-1351
0265-0027				150					80	28,6	0265-0027,001	0265-0027,002		
0265-0028			400	200				450	120	33,2	0265-0028,001	0265-0028,002		
0265-0029				250					150	37,6	0265-0029,001	0265-0029,002		
0265-0030			500	150	600	550	830		80	31,0	0265-0030,001	0265-0027,002		
0265-0031				200				550	120	35,4	0265-0031,001	0265-0028,002		
0265-0032				250					150	39,8	0265-0032,001	0265-0029,002		

Пример условного обозначения опок L=500 мм, B=400 мм, H=200 мм:

Опока 0265-0028 ГОСТ 17128-71

3. По требованию заказчика допускается:

а) применять направляющую втулку 0290-1251 по ГОСТ 15019-69;

б) не делать ручки и платки под крепежные скобы.

4. Маркировать на обеих боковых стенках размеры опок в свету и по высоте, обозначение и товарный знак предприятия-изготовителя.

5. Конструкция и размеры отливки торцевой стенки (деталь 1) должны соответствовать указанным на черт. 2 и в табл. 2.

