

НИФТР и СТ КЫРГЫЗСТАНДАРТ
**РАБОЧИЙ
ЭКЗЕМПЛЯР**



ГОСУДАРСТВЕННЫЙ СТАНДАРТ
СОЮЗА ССР

КРАНЫ МЕТАЛЛУРГИЧЕСКИЕ ЛИТЕЙНЫЕ
ПАРАМЕТРЫ И РАЗМЕРЫ

ГОСТ 20278—90

Издание официальное

Е



ГОСУДАРСТВЕННЫЙ КОМИТЕТ СССР ПО УПРАВЛЕНИЮ
КАЧЕСТВОМ ПРОДУКЦИИ И СТАНДАРТАМ

Москва

15 коп. БЗ 4—90/305

КРАНЫ МЕТАЛЛУРГИЧЕСКИЕ ЛИТЕЙНЫЕ

Параметры и размеры

Mill-type ladle cranes.
Parameters and dimensions

ГОСТ

20278—90

ОКП 31 5310

Срок действия с 01.01.91
до 01.01.96

1. Настоящий стандарт распространяется на мостовые электрические металлургические литейные краны грузоподъемностью от 80 до 225 т режима работы 7К по ГОСТ 25546, с двумя тележками, предназначенные для разливки и заливки жидкого металла, работающие на постоянном токе напряжением 220 В или трехфазном токе напряжением 380 В, климатического исполнения У, категории 2, 3 по ГОСТ 15150, изготавливаемые для нужд народного хозяйства и для экспорта.

2. Краны должны изготавливаться исполнений:

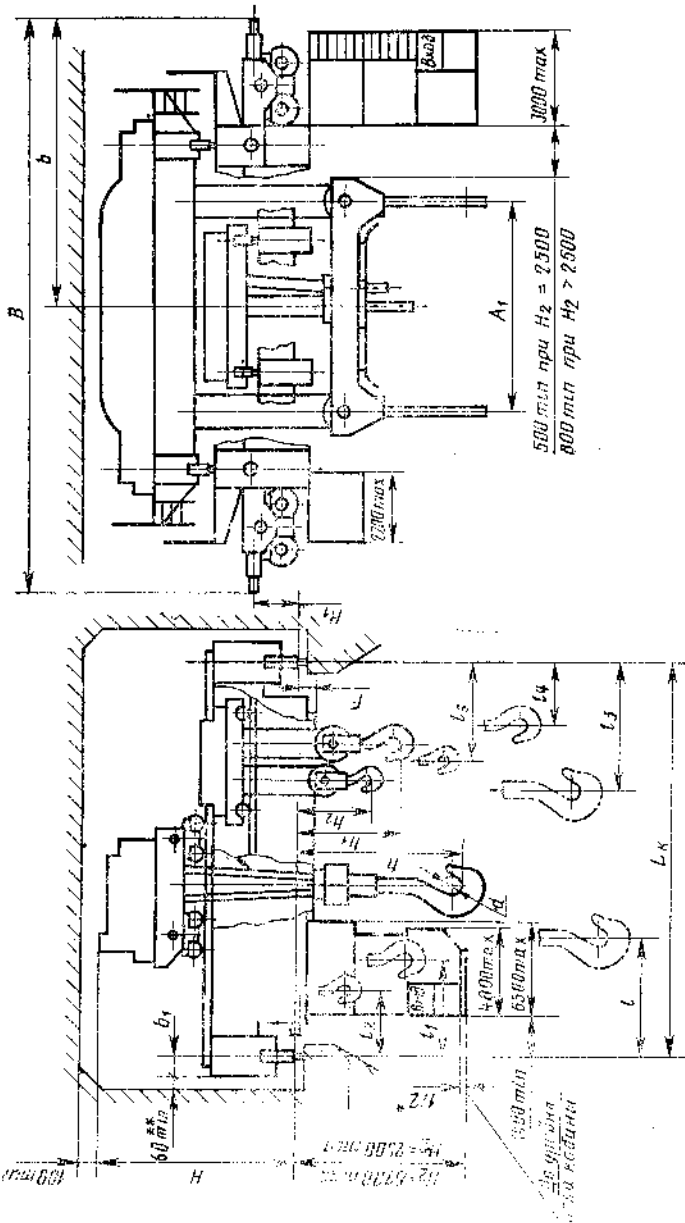
1 — с высотой подъема 18 м;

2 — с высотой подъема 36 м;

3 — с высотой подъема 36 м и увеличенной скоростью подъема главных крюков кранов грузоподъемностью 180+63/20 и 225+63/20.

3. Параметры и размеры кранов должны соответствовать указанным на черт. 1 и в табл. 1—6.

4. Схема расположения нагрузок на колесо крана и наименьшие расстояния между колесами на черт. 2 и в табл. 1—6.



* Размер для справок.

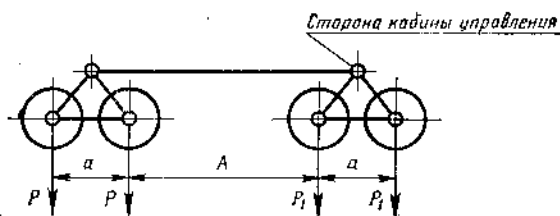
** Для положения, при котором средние плоскости кранового рельса и колеса на данной стороне совпадают:

Черт. 1

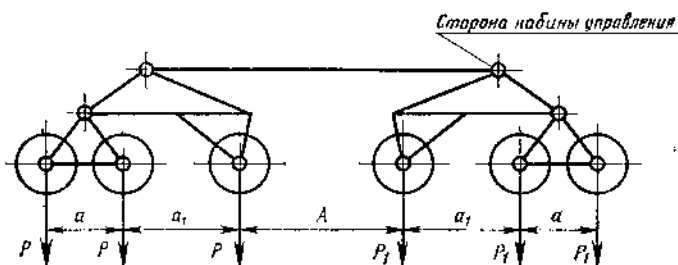
Примечание. Чертеж не определяет конструкцию крана.

Наименьшие расстояния между колесами и схема расположения нагрузок на колесо крана

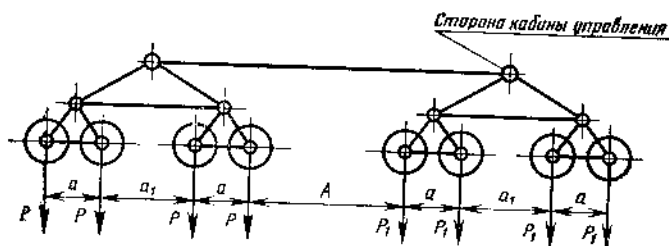
Для кранов грузоподъемностью 80+20 т пролетом от 15,5 до 27,5 м



Для кранов грузоподъемностью 80±20 т пролетом св. 27,5 м



Для кранов грузоподъемностью 100+20 т, 140+32 т, 180+63/20 т и 225+63/20 т всех пролетов



Черт. 2