

**ПЛИТЫ-ЗАГОТОВКИ С ПОЛКАМИ ПО ДЛИНЕ ПЛИТЫ
ДЛЯ ШТАМПОВ ЛИСТОВОЙ ШТАМПОВКИ**

**ГОСТ
13116—75***

Конструкция и размеры

Plates-blanks with shelves positioned along the
length of the die plate for sheet stamping dies.
Design and dimensions

Взамен
ГОСТ 13116—67

Постановлением Государственного комитета стандартов Совета Министров СССР от 30 сентября 1975 г. № 2547 срок введения установлен

с 01.01.77

Проверен в 1984 г.

Несоблюдение стандарта преследуется по закону

1. Конструкция и размеры плит с полками по длине плиты должны соответствовать указанным на чертеже и в таблице.

2. Материал — чугун марки СЧ25 по ГОСТ 1412—85 или сталь марки 30Л по ГОСТ 977—75.

Допускается применение серого чугуна с минимальным временным сопротивлением разрыву $R_m = 240$ МПа.

(Измененная редакция, Изм. № 2).

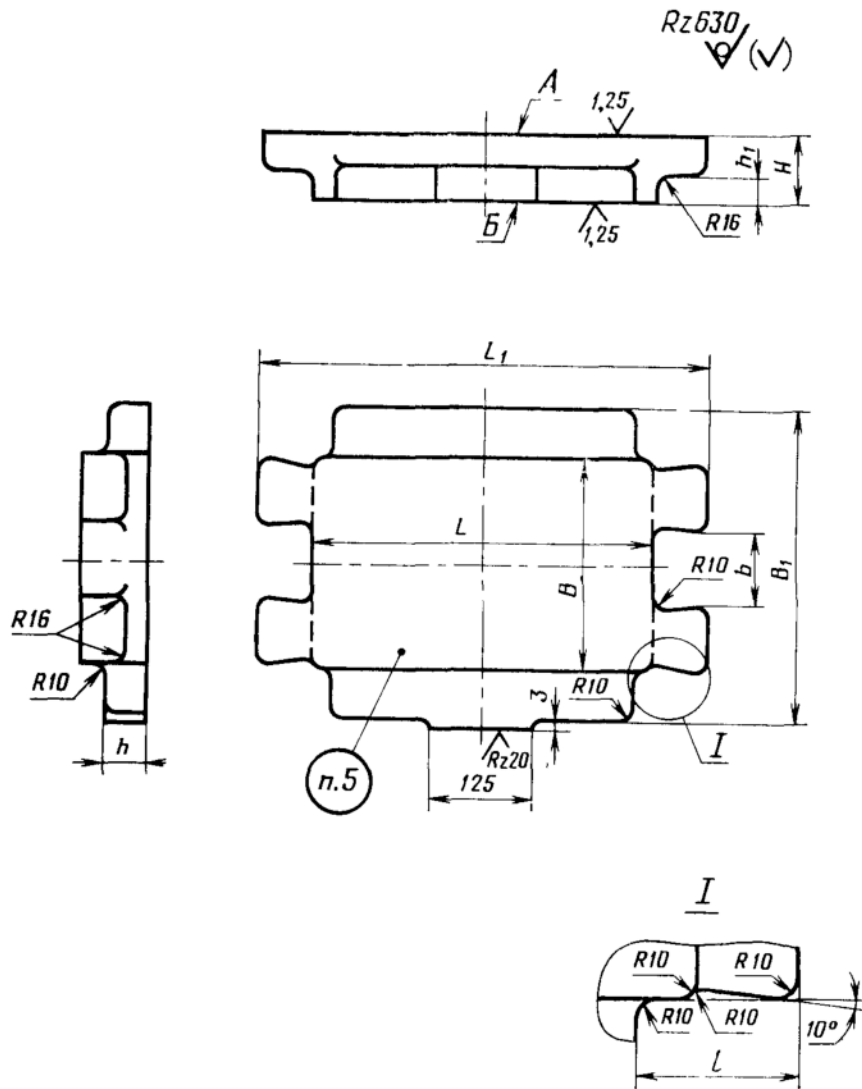
3. Допуск параллельности поверхностей А и Б:

для плит с L до 1000 мм — по 7-й степени точности;

для плит с L свыше 1000 мм — по 8-й степени точности по ГОСТ 24643—81.

4. Технические условия — по ГОСТ 13130—83.

5. Маркировать: условное обозначение без наименования и товарный знак предприятия-изготовителя. Маркировку наносить электрохимическим или электроискровым способом. Допускается маркировать на бирке для партии.



Размеры, мм

Обозначение плиты	Применяемость	Б	В	Н	б	В ₁	l	L ₁	h	h ₁	Масса, кг	Обозначение плиты	Применяемость	L	В	Н	b	В ₁	l	L ₁	h	h ₁	Масса, кг
1022-3501		400		63		280		520	32	25	52,2	1022-3512		630		80				750	32	123,4	
1022-3502				80						40	147,9												
1022-3503		500		80				620		82,1	82,1	1022-3514		800	250	80	80	350		920	32	155,2	
1022-3504				100						40	188,3												
1022-3505		630	200	80	60	300	90	750	40	104,0	104,0	1022-3516		1000		80				1120	32	192,6	
1022-3506				100						40	233,5												
1022-3507		800		80				920		128,9	128,9	1022-3518		500		100				620		150,6	
1022-3508				100						40	185,9												
1022-3509		500	250	80	80	350		620		99,0	99,0	1022-3521		630	320	100	100	420		750	40	187,0	
1022-3511				100						40	231,5												