

НИФТР и СТ КЫРГЫЗСТАНДАРТ

**РАБОЧИЙ
ЭКЗЕМПЛЯР**



10037-83

Изм. 1, 2 +

**ГОСУДАРСТВЕННЫЙ СТАНДАРТ
СОЮЗА ССР**

**АВТОКЛАВЫ ДЛЯ СТРОИТЕЛЬНОЙ
ИНДУСТРИИ**

ТЕХНИЧЕСКИЕ УСЛОВИЯ

ГОСТ 10037-83

Издание официальное

ГОСУДАРСТВЕННЫЙ КОМИТЕТ СССР ПО СТАНДАРТАМ

Москва

РАЗРАБОТАН Министерством строительного, дорожного и коммунального машиностроения

ИСПОЛНИТЕЛИ

А. М. Баранов (руководитель темы); А. А. Поляков; П. И. Миронов;
К. Х. Адигамов; С. Н. Кузнецов; В. И. Барабицкая; А. С. Трушни;
А. И. Окунь

ВНЕСЕН Министерством строительного, дорожного и коммунального машиностроения

Зам. министра М. В. Чип

УТВЕРЖДЕН И ВВЕДЕН В ДЕЙСТВИЕ Постановлением Государственного комитета СССР по стандартам от 24 мая 1983 г. № 2327

**АВТОКЛАВЫ
ДЛЯ СТРОИТЕЛЬНОЙ ИНДУСТРИИ**

Технические условия

Autoclaves for building industry.
Specifications**ГОСТ
10037-83**Взамен
ГОСТ 10037-72

ОКП 48 4524

Постановлением Государственного комитета СССР по стандартам от 24 мая 1983 г. № 2327 срок действия установлен

с 01.01.85
до 01.01.90**Несоблюдение стандарта преследуется по закону**

Настоящий стандарт распространяется на автоклавы, предназначенные для термовлажностной обработки силикатного кирпича и силикатных изделий из ячеистого бетона.

Установленные стандартом требования соответствуют высшей категории качества.

1. ТИПЫ, ОСНОВНЫЕ ПАРАМЕТРЫ И РАЗМЕРЫ

1.1. Автоклавы изготовляют двух типов:

АТ — тупиковые;

АП — проходные.

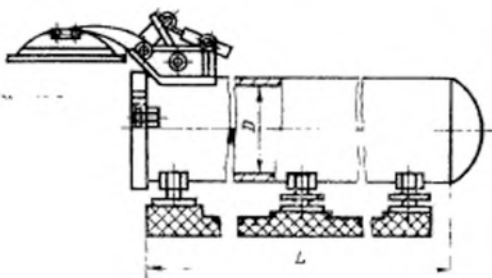
1.2. Основные параметры и размеры автоклавов должны соответствовать указанным на черт. 1 и 2 и в табл. 1.

2. ТЕХНИЧЕСКИЕ ТРЕБОВАНИЯ

2.1. Общие требования

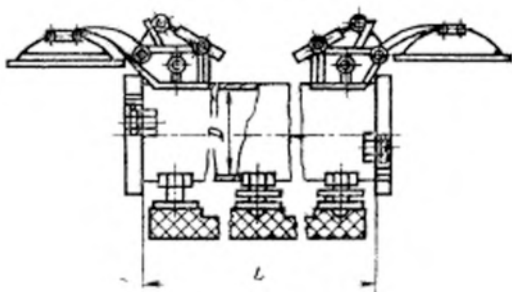
2.1.1. Автоклавы следует изготовлять в соответствии с требованиями настоящего стандарта, «Правилами устройства и безопасной эксплуатации сосудов, работающих под давлением», утвержденными Госгортехнадзором СССР, по рабочим чертежам, утвержденным в установленном порядке.

Тип АТ



Черт. 1

Тип АП



Черт. 2

Примечание. Черт. 1 и 2 не определяют конструкцию автоклавов.

2.1.2. Автоклавы следует изготовлять в исполнении У, категория размещения 3 по ГОСТ 15150—69.

2.2. Требования к конструкции

2.2.1. Конструкцией автоклавов должны обеспечиваться:
быстрое закрывание и открывание крышек и герметизация их соединения;

перекрытие зубьев крышки и фланца (байонетного кольца) по всей длине зуба и по высоте (черт. 3);

непрерывный отвод конденсата;

контроль наличия конденсата;