

НИФТР и СТ КЫРГЫЗСТАНДАРТ
**РАБОЧИЙ
ЭКЗЕМПЛЯР**



10560-88
изм. 1, 2 +

**ГОСУДАРСТВЕННЫЙ СТАНДАРТ
СОЮЗА ССР**

**ПРЕССЫ ЛИСТОГИБОЧНЫЕ
ГИДРАВЛИЧЕСКИЕ**

ПАРАМЕТРЫ И РАЗМЕРЫ. НОРМЫ ТОЧНОСТИ

**ГОСТ 10560—88
(СТ СЭВ 1833—79, СТ СЭВ 1835—79)**

Издание официальное

Е



Цена 3 коп. БЗ 1—88/122

**ГОСУДАРСТВЕННЫЙ КОМИТЕТ СССР ПО СТАНДАРТАМ
Москва**

ПРЕССЫ ЛИСТОГИБОЧНЫЕ
ГИДРАВЛИЧЕСКИЕ

Параметры и размеры.
Нормы точности

Hydraulic sheet-bending presses.
Parameters and dimensions.
Norms of accuracy

ГОСТ

10560—88

(СТ СЭВ 1833—79,
СТ СЭВ 1835—79)

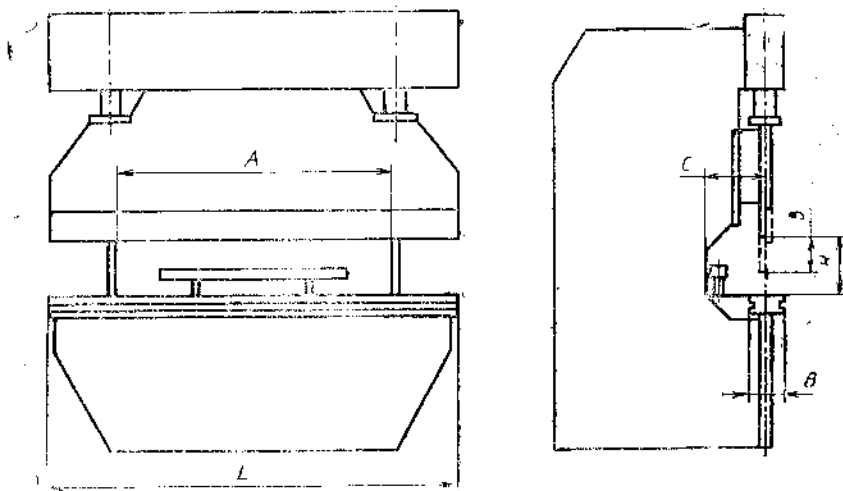
ОКП 38 2714

Срок действия с 01.01.89
до 01.01.94

Настоящий стандарт распространяется на гидравлические листогибочные прессы с индивидуальным приводом, в том числе на гидравлические прессы с программным управлением, предназначенные для изготовления из листового и полосового проката изделий методом гибки для нужд народного хозяйства и экспорта.

1. ПАРАМЕТРЫ И РАЗМЕРЫ

1.1. Параметры и размеры прессов в соответствии с черт. 1 и табл. 1.



Черт. 1

Примечание. Чертеж не определяет конструкцию прессы.

Издание официальное

Перепечатка воспрещена

Е

© Издательство стандартов, 1988
Центр (ИКС 7-89)

Наименование параметра					
Номинальное усилие пресса, кН (тс)		250 (25)	400 (40)	630 (63)	1000 (100)
Длина стола и ползуна L , мм:	исполнение 1	1600	2000	2500	
	исполнение 2	2500	3150		
	исполнение 3	—	—	—	4000
	исполнение 4	—	—	—	
Расстояние между стойками в свету A , мм:	исполнение 1	1000	1600	2000	
	исполнение 2	2000	2500		
	исполнение 3	—	—	—	2500
	исполнение 4	—	—	—	3150
Ширина стола B , мм		100		160	200
Наибольшее расстояние между столом и ползуном H , мм, не менее		320			400
Расстояние от оси ползуна до станины (вылет) C , мм		200			250
Наибольший ход ползуна S , мм, не менее		125			160
Наибольшая регулировка хода ползуна, мм, не менее		100			
Скорость ползуна мм/с, не менее:	при холостом ходе	100			
	при рабочем ходе	9			
	при возвратном ходе	80	70	65	
Дискретность заданий перемещений по осям координат на модификациях с программным управлением, мм, не более		0,1			

Таблица 1

Нормы

1600 (160)	2000 (200)	2500 (250)	4000 (400)	6300 (630)	10000 (1000)	16000 (1600)
3150		5000		6300	8000	
4000		6300		8000	10000	
5000		6300	8000	10000	—	
		—	—	—	—	
2500		4000		5000	6300	
3150		4000	5000	6300	8000	
		5000	6300	8000	—	
4000		—	—	—	—	
250	320		400		500	
500		630		800	900	
320		400		450	600	
200		320		400	450	
100	125		160			
100				80		
8				7		
60				50		