

**ПЛИТЫ МОДЕЛЬНЫЕ СО СМЕННЫМИ
ДЕРЕВЯННЫМИ ВКЛАДЫШАМИ ДЛЯ
ОПОКИ РАЗМЕРАМИ В СВЕТУ 1600 × 1200 мм
НА ФОРМОВОЧНЫЕ ЛИТЕЙНЫЕ
МАШИНЫ С ПОВОРОТОМ ПОЛУФОРМЫ
БЕЗ ДОПРЕССОВКИ**

Конструкция и размеры

Издание официальное

М Е Ж Г О С У Д А Р С Т В Е Н Н Ы Й С Т А Н Д А Р Т

**ПЛИТЫ МОДЕЛЬНЫЕ СО СМЕННЫМИ ДЕРЕВЯННЫМИ
ВКЛАДЫШАМИ ДЛЯ ОПОКИ РАЗМЕРАМИ В СВЕТУ
1600 × 1200 мм НА ФОРМОВОЧНЫЕ ЛИТЕЙНЫЕ
МАШИНЫ С ПОВОРОТОМ ПОЛУФОРМЫ
БЕЗ ДОПРЕССОВКИ**

**ГОСТ
20163—74**

Конструкция и размеры

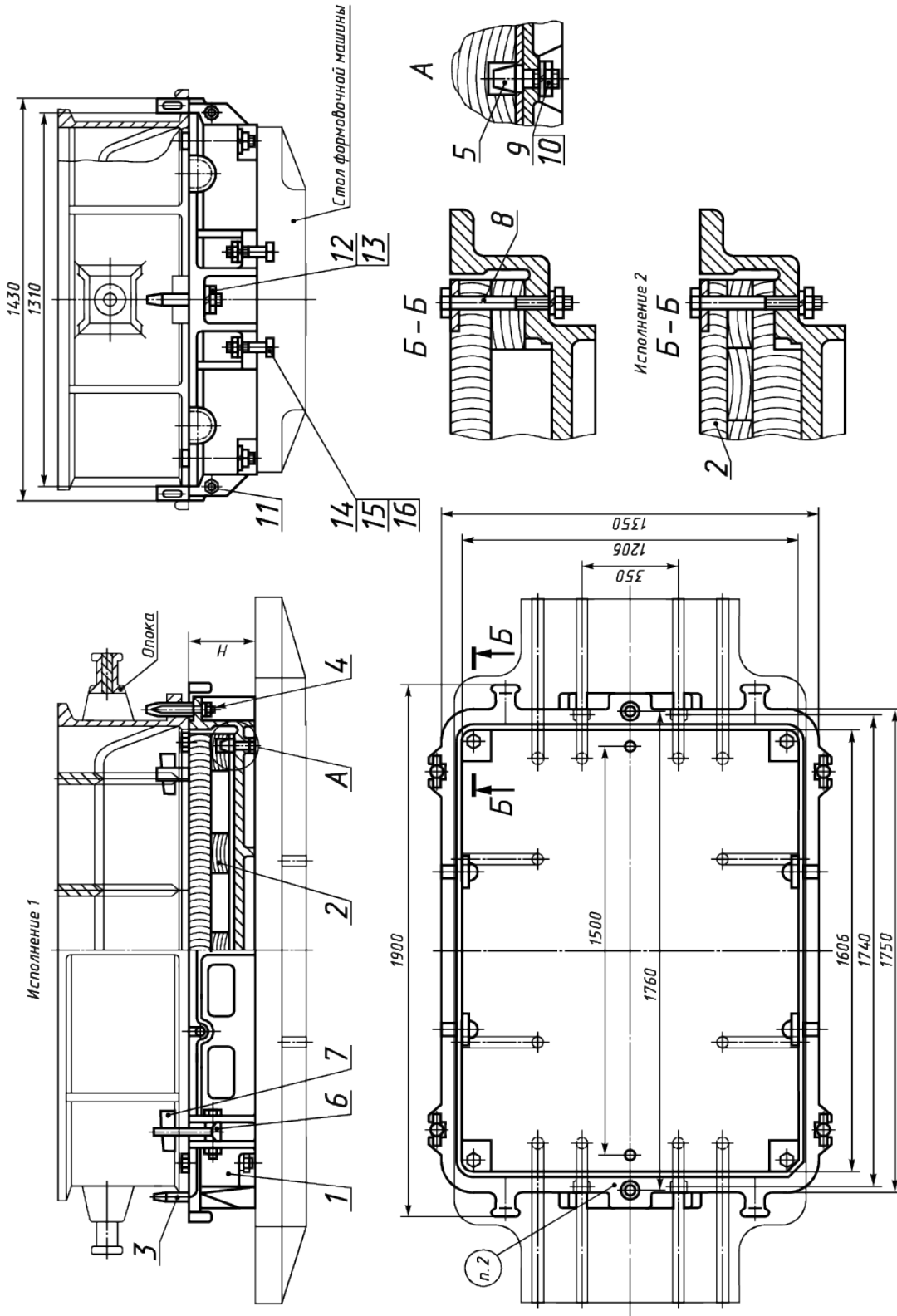
Pattern plates with changeable wooden inserts for moulding box having inside dimensions 1600 × 1200 mm for moulding foundry machines with turn of half mould without squeezing. Design and dimensions

ОКСТУ 3969

Дата введения 01.07.75

1. Конструкция и размеры модельных плит должны соответствовать указанным на черт. 1 и в табл. 1.





1 — рама по табл. 1; 2 — вкладыш по табл. 1; 3 — штырь центрирующий 0290-2504 по ГОСТ 20122 (кол. 1); 4 — штырь направляющий 0290-2554 по ГОСТ 20123 (кол. 1); 5 — штырь контрольный 0298-0122 по ГОСТ 20172 (кол. 2); 6 — штырь откидной 0290-2031 по ГОСТ 20128 (кол. 4); 7 — клин крепежный 0292-0615 по ГОСТ 19391 (кол. 4); 8 — болт М16—6g×140.66.05 по ГОСТ 7808 (кол. 4); 9 — шайба 12.65Г.05 по ГОСТ 6402 (кол. 2); 10 — гайка М12—6Н.6.05 по ГОСТ 5927 (кол. 2); 11 — болт М20—6g×120.66.05 по ГОСТ 7808 (кол. 4); 12 — гайка М16—6Н.6.05 по ГОСТ 5927 (кол. 6); 13 — шайба 16.65Г.05 по ГОСТ 6402 (кол. 6); 14 — болт М20—6g×95.66.05 по ГОСТ 7808 (кол. 4); 15 — гайка М20—6Н.6.05 по ГОСТ 5927 (кол. 8); 16 — шайба 20.65Г.05 по ГОСТ 6402 (кол. 4)

Черт. 1

Т а б л и ц а 1

Обозначение модельной плиты	Исполне- ние	Применяемость	H , мм	Масса, кг, не более	Поз. 1. Рама Кол. 1	Поз. 2. Вкладыш по ГОСТ 20168 Кол. 1
					Обозначения	
0280-2861	1		150	383	0280-2861/001	0280-3079
0280-2862	2			416		0280-3080
0280-2863			200	428	0280-2863/001	0280-3081
0280-2864			250	441	0280-2864/001	0280-3082
0280-2865			300	463	0280-2865/001	0280-3083
0280-2866			350	475	0280-2866/001	0280-3084

Пример условного обозначения модельной плиты размером $H = 150$ мм, исполнения 1:

Плита модельная 0280-2861 ГОСТ 20163—74

(Измененная редакция, Изм. № 1, 2).

2. Маркировать: обозначение модельной плиты и товарный знак предприятия-изготовителя.
3. Конструкция и размеры рам (поз. 1) должны соответствовать указанным на черт. 2 и в табл. 2.