

**ПЛИТЫ МОДЕЛЬНЫЕ СТАЛЬНЫЕ ДЛЯ ОПОК РАЗМЕРАМИ В СВЕТУ
600×500 мм, 800×700 мм, 1000×800 мм НА ФОРМОВОЧНЫЕ
ЛИТЕЙНЫЕ МАШИНЫ С ПОВОРОТОМ ПОЛУФОРМЫ
С ДОПРЕССОВКОЙ**

**ГОСТ
20111—74**

Конструкция и размеры

Steel pattern plates for moulding boxes having inside dimensions 600×500 mm, 800×700 mm, 1000×800 mm for moulding foundry machines with turn of half mould with squeezing. Design and dimensions

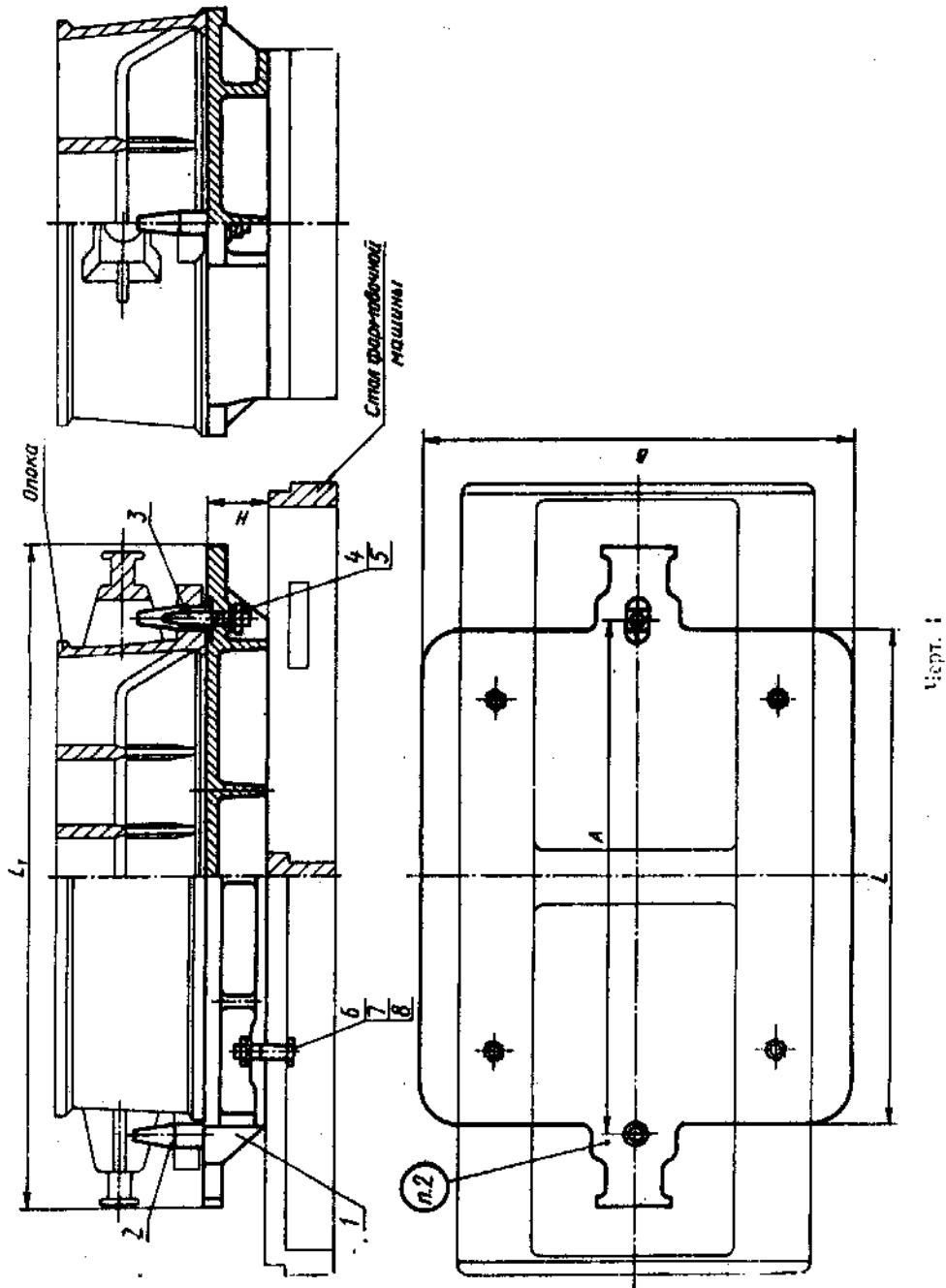
Взамен
МН 3262—62

Постановлением Государственного комитета стандартов Совета Министров СССР от 21 августа 1974 г. № 2023 срок действия установлен

с 01.01 1976 г.
до 01.01 1981 г.

Несоблюдение стандарта преследуется по закону

1. Конструкция и размеры модельных плит должны соответствовать указанным на черт. 1 и в табл. 1.



Размеры в мм

Обозначения модельных плит	Применяемость	Размеры опок в свету	L	L ₁	B	H	A	Теоретическая масса, кг	Поз. 1. Плита. Код. 1	Поз. 2. Штырь центрирующий по ГОСТ 20122—74 Код. 1
									Обозначения	
0280-1431		600×500	680	880	580	80	700	78	0280-1431/001	0290-2502
0280-1433		800×700	880	1100	780	90	920	120	0280-1433/001	0290-2503
0280-1435		1000×800	1120	1340	920	100	1120	192	0280-1435/001	0290-2505

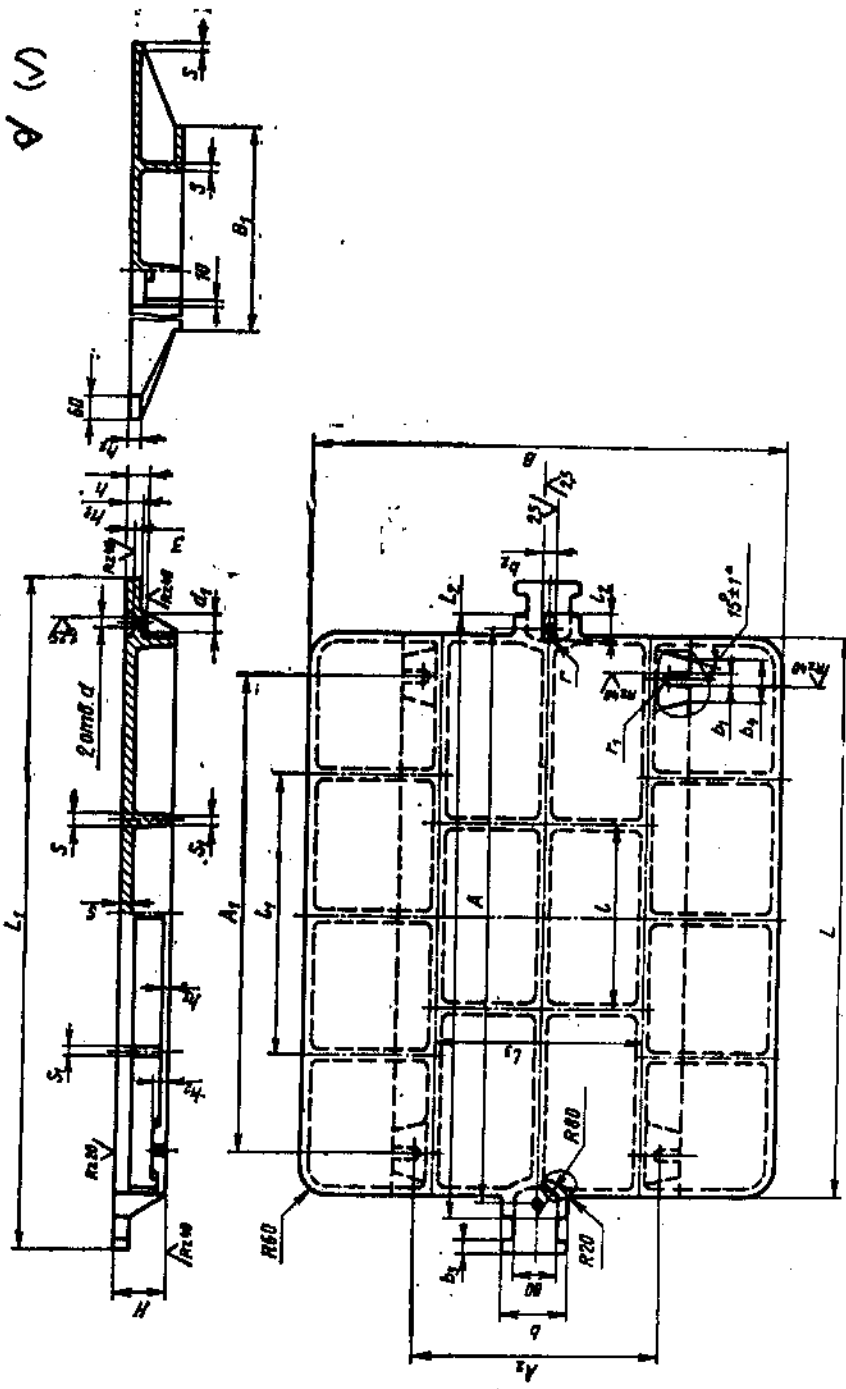
Продолжение

Обозначения модельных плит	Применяемость	Поз. 3 Штырь направляющий по ГОСТ 20123—74 Код. 1	Поз. 4 Шайба по ГОСТ 6402—70 Код. 2	Поз. 5 Гайка по ГОСТ 5927—70 Код. 2	Поз. 6 Гайка по ГОСТ 5927—70 Код. 4	Поз. 7 Болт по ГОСТ 7808—70 Код. 4	Поз. 8 Шайба по ГОСТ 6402—70 Код. 4	Обозначения	
0280-1431		0290-2552	12.65 Г.05	M12.6.05	M16.6.05	M16×80.66.05	16.65 Г.05		
0280-1433		0290-2553			M20.6.05	M20×80.66.05			
0280-1435		0290-2555	16.65 Г.05	M16.6.05		M20×90.66.05			

Пример условного обозначения модельной плиты размером $L=680$ мм:

Плита модельная 0280-1431 ГОСТ 20111—74

2. Маркировать: обозначение модельной плиты и товарный знак предприятия-изготовителя.
3. Конструкция и размеры плит (поз. 1) должны соответствовать указанным на черт. 2 и в табл. 2.



В (V)

Черт. 2