

Одобрено Управлением (УДП) 1/88



ГОСУДАРСТВЕННЫЙ СТАНДАРТ
СОЮЗА ССР

**ОДЕЖДА ФОРМЕННАЯ.
ШИНЕЛИ ОДНОБОРТНЫЕ
ДЛЯ ВОЕННОСЛУЖАЩИХ**

НИФТР и СТ ЦСМ при МЭиФ КР

**РАБОЧИЙ
ЭКЗЕМПЛЯР**

ТЕХНИЧЕСКИЕ УСЛОВИЯ

ГОСТ 9208-85

Издание официальное



ГОСУДАРСТВЕННЫЙ КОМИТЕТ СССР ПО СТАНДАРТАМ

Москва

РАЗРАБОТАН Министерством легкой промышленности СССР
ИСПОЛНИТЕЛИ

З. С. Губарова, В. И. Метелев, О. И. Купранова

ВНЕСЕН Министерством легкой промышленности СССР

Член Коллегии Н. В. Хвальковский

УТВЕРЖДЕН И ВВЕДЕН В ДЕЙСТВИЕ Постановлением Государственного комитета СССР по стандартам от 22 марта 1985 г.
№ 693

**ОДЕЖДА ФОРМЕННАЯ.
ШИНЕЛИ ОДНОБОРТНЫЕ
ДЛЯ ВОЕННОСЛУЖАЩИХ****Технические условия**
Uniform, Woven cloth single-breasted
greatcoats for servicemen, Specifications**ГОСТ
9208—85****Взамен
ГОСТ 9208—72**

ОКП 85 8140

**Постановлением Государственного комитета СССР по стандартам от 22 марта
1985 г. № 693 срок действия установлен****с 01.01.87**~~до 01.01.92~~**Несоблюдение стандарта преследуется по закону***иис 3-92*

Настоящий стандарт распространяется на однобортные шинели для военнослужащих.

1. ТИПЫ И ОСНОВНЫЕ РАЗМЕРЫ

1.1. Шинели изготовляют пяти типов:

А — шинель для солдат СА и МВД СССР (черт. 1);

А₁ — шинель для офицеров СА и МВД СССР (черт. 1);

Б — шинель для матросов ВМФ (черт. 2);

В — шинель для курсантов военных училищ СА и МВД СССР (черт. 1);

Г — шинель для курсантов военных училищ ВМФ (черт. 2).

Шинели всех типов однобортные с застежкой на четыре крючка и петли.

Полочки с боковыми вытачками, с внешними прорезными боковыми карманами с листочками.

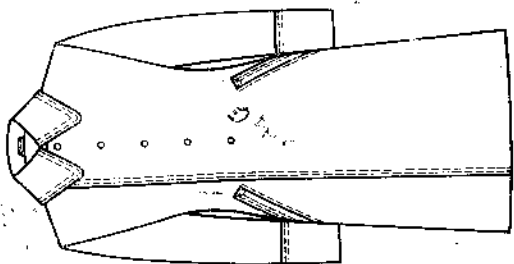
Спинка целая, с встречной складкой и шлицей внизу, с двумя настроенными на уровне линии талии столбиками и пристегивающимся хлястиком. Складка сверху скреплена двумя сквозными поперечными параллельными строчками и машинной закрежкой.

Рукава втачные, двухшовные, с настроенными обшлагами.

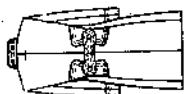
Воротник отложной, застегивающийся на крючок и петлю.

Низ шинели обрезной.

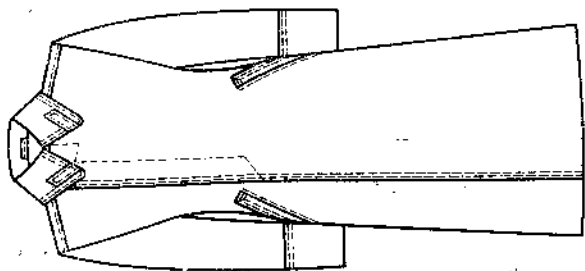
Туник Б и Г



Черт. 2



Туник А, А₁ и В



Черт. 1

