

МЕЖГОСУДАРСТВЕННЫЙ СТАНДАРТ

СТАНКИ РАДИАЛЬНО-СВЕРЛИЛЬНЫЕ

ОСНОВНЫЕ РАЗМЕРЫ

Издание официальное

Е

БЗ 4—99

ИПК ИЗДАТЕЛЬСТВО СТАНДАРТОВ
Москва

СТАНКИ РАДИАЛЬНО-СВЕРЛИЛЬНЫЕ

Основные размеры

Radial drilling machines.
Basic dimensionsГОСТ
1222—80

ОКП 38 1217

Дата введения 01.01.87

1. Настоящий стандарт распространяется на стационарные радиально-сверлильные станки и координатно-сверлильные на их базе, в том числе на станки с программным управлением, изготавливаемые для нужд народного хозяйства и экспорта.

2. Станки изготавливаются исполнений:

1 — на плите с подъемным поворотным рукавом;

2 — на тумбе с подъемным поворотным рукавом;

3 — на плите с подъемными или неподъемными поворотным рукавом и откидным столом;

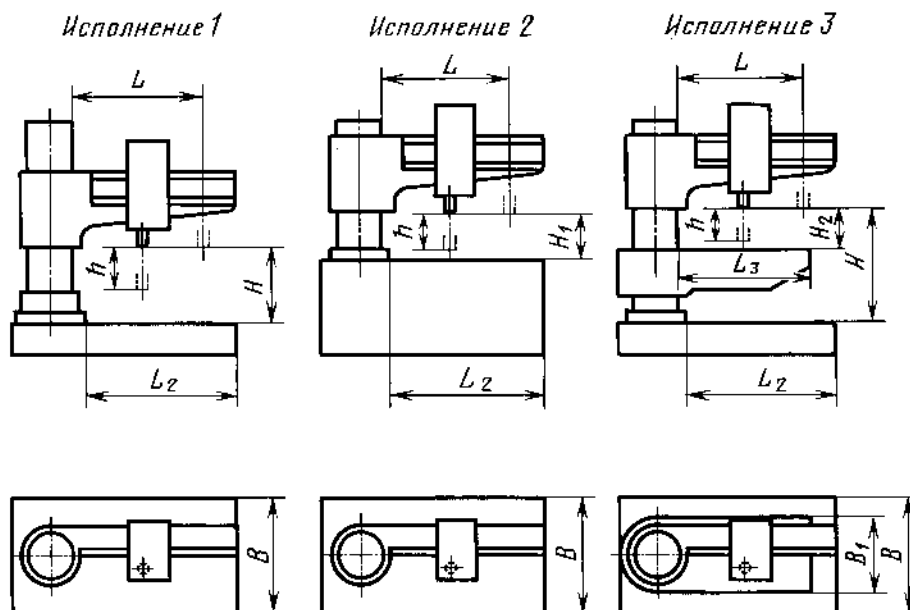
4 — на салазках с подъемным поворотным рукавом;

5 — на салазках с неповоротным рукавом и столом-плитой или тумбой.

Станки исполнения 5 должны обеспечивать возможность использования автоматизированных устройств смены инструмента и заготовок.

3. Основные размеры станков должны соответствовать указанным на чертеже и в таблице.

Примечание. Чертеж не определяет конструкцию станков.



Издание официальное

Перепечатка воспрещена

★
Е

© Издательство стандартов, 1980
© ИПК Издательство стандартов, 1999
Переиздание с Изменениями