

ПЛИТЫ МОДЕЛЬНЫЕ СТАЛЬНЫЕ ДЛЯ ОПОК РАЗМЕРАМИ В СВЕТУ  
1200×1000 мм НА ФОРМОВОЧНЫЕ ЛИТЕЙНЫЕ МАШИНЫ  
С ПОВОРОТОМ ПОЛУФОРМЫ БЕЗ ДОПРЕССОВКИ

Конструкция и размеры

Steel pattern plates for moulding boxes having inside dimensions 1200×1000 mm  
for moulding foundry machines with turn of half mould without squeezing.  
Design and dimensions

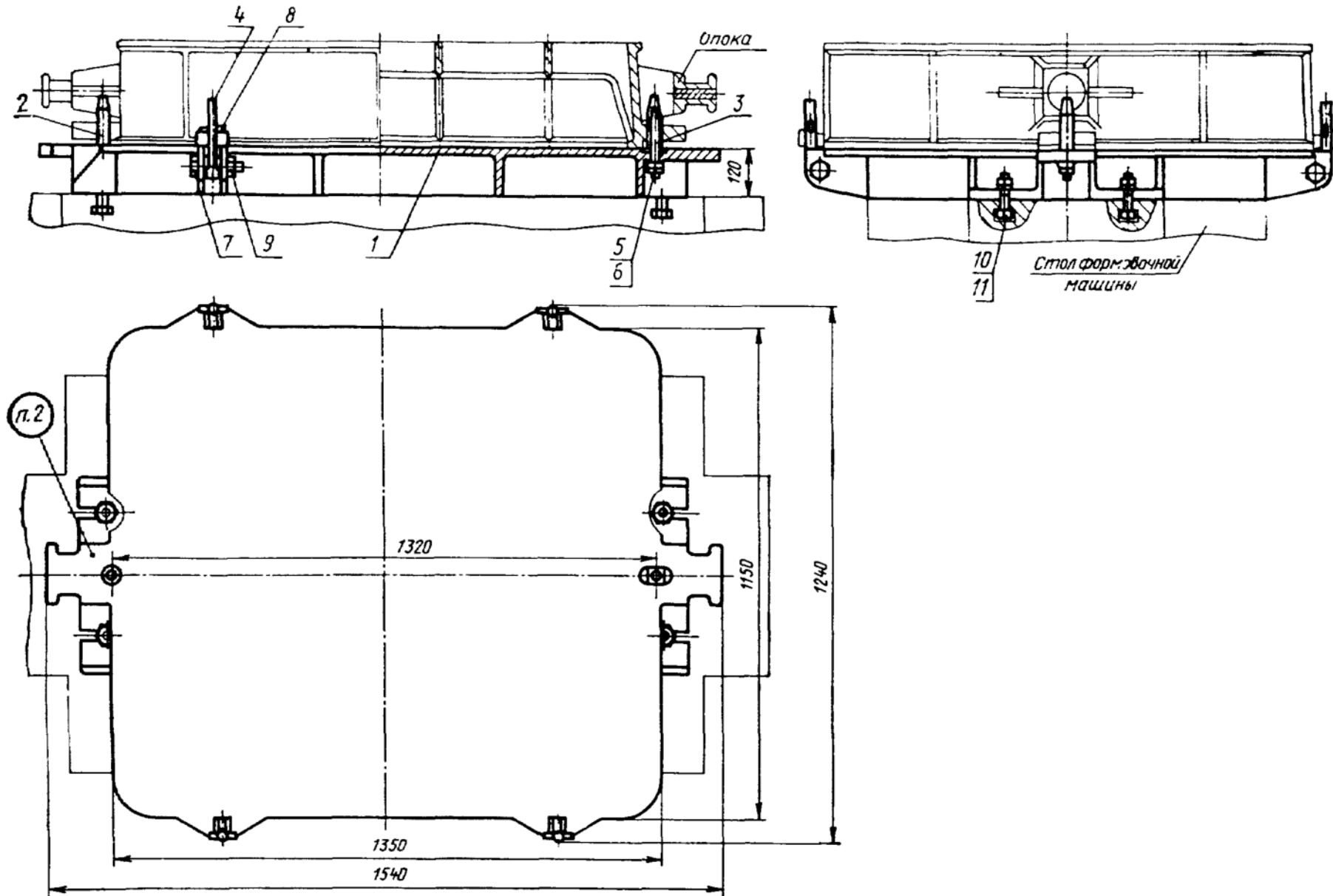
ГОСТ  
20117—74

Постановлением Государственного комитета стандартов Совета Министров СССР от 21 августа 1974 г. № 2023 срок действия установлен

с 01.01 1976 г.  
до 01.01 1981 г.

Несоблюдение стандарта преследуется по закону

1. Конструкция и размеры модельных плит должны соответствовать указанным на черт. 1.



Теоретическая масса — 295 кг

1—плита 0280-2038/001 (кол. 1); 2—штырь центрирующий 0290-2504 по ГОСТ 20122—74 (кол. 1); 3—штырь направляющий 0290-2554 по ГОСТ 20123—74 (кол. 1); 4—штырь откидной 0290-2031 по ГОСТ 20128—74 (кол. 4); 5—гайка М16.6.05 по ГОСТ 5927—70 (кол. 2); 6—шайба 16.65Г.05 по ГОСТ 6402—70 (кол. 2); 7—болт М20×120.66.05 по ГОСТ 7808—70 (кол. 4); 8—клин крепежный 0292-0614 по ГОСТ 19391—74 (кол. 4); 9—гайка М20.6.05 по ГОСТ 5927—70 (кол. 8); 10—болт М20×60.66.05 по ГОСТ 7808—70 (кол. 4); 11—шайба 20.65Г.05 по ГОСТ 6402—70 (кол. 4).

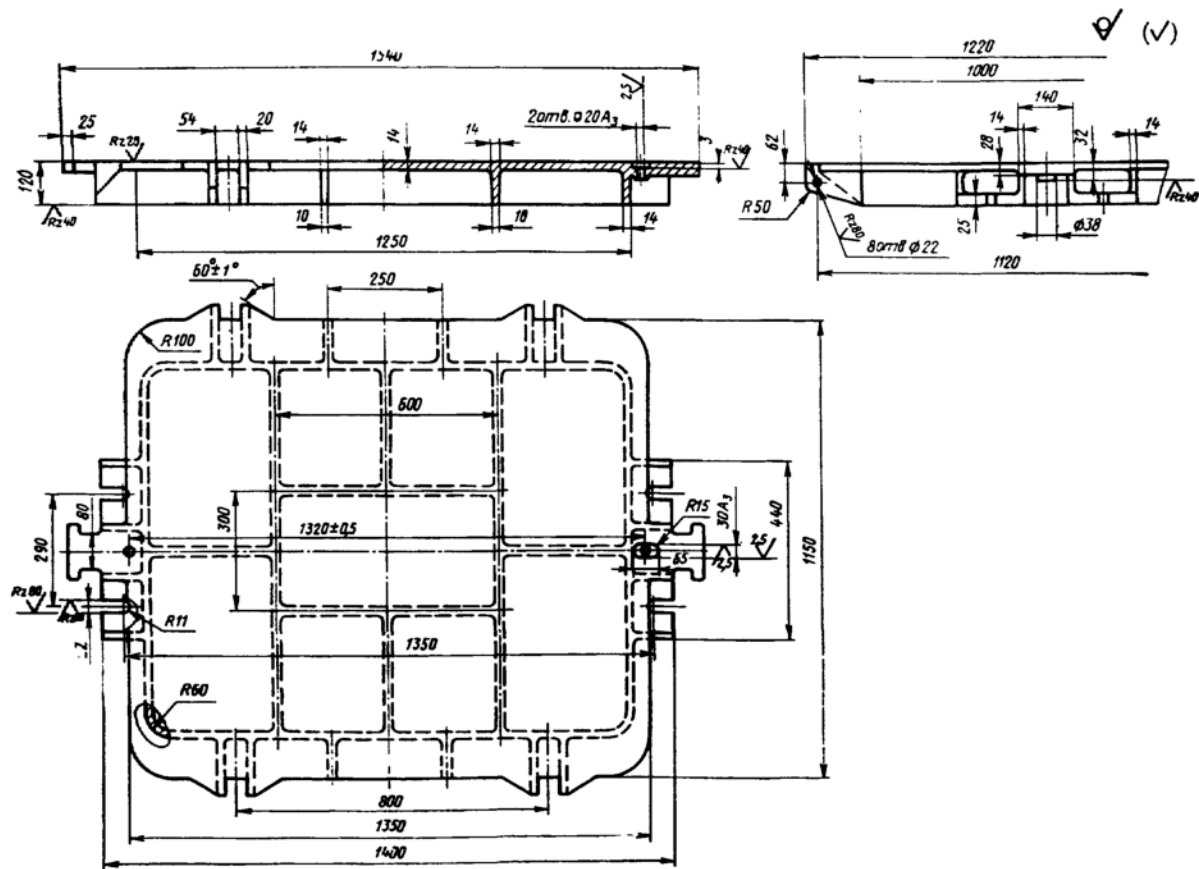
Черт. 1

Условное обозначение модельной плиты:

Плита модельная 0280-2038 ГОСТ 20117—74

2. Маркировать: обозначение модельной плиты и товарный знак предприятия-изготовителя.

3. Конструкция и размеры плит (поз. 1) должны соответствовать указанным на черт. 2.



Теоретическая масса — 289 кг

Черт. 2

Условное обозначение плиты:

Плита 0280-2038/001 ГОСТ 20117—74

4. Неуказанные радиусы 5—8 мм.

5. Технические требования — по ГОСТ 20131—74.