

**ПЛИТЫ МОДЕЛЬНЫЕ СО СМЕННЫМИ ГЛУБОКИМИ ДЕРЕВЯННЫМИ  
ВКЛАДЫШАМИ ДЛЯ ОПОК РАЗМЕРАМИ В СВЕТУ 400×300 мм,  
450×350 мм, 500×400 мм НА ФОРМОВОЧНЫЕ ЛИТЕЙНЫЕ  
МАШИНЫ БЕЗ ПОВОРОТА ПОЛУФОРМЫ С ДОПРЕССОВКОЙ**

**Конструкция и размеры**

Pattern plates with deep chanble wooden inserts for moulding box having inside dimensions 400×300 mm, 450×350 mm, 500×400 mm for moulding foundry machines without turn of half mould with squeezing. Design and dimensions

**ГОСТ  
20155—74**

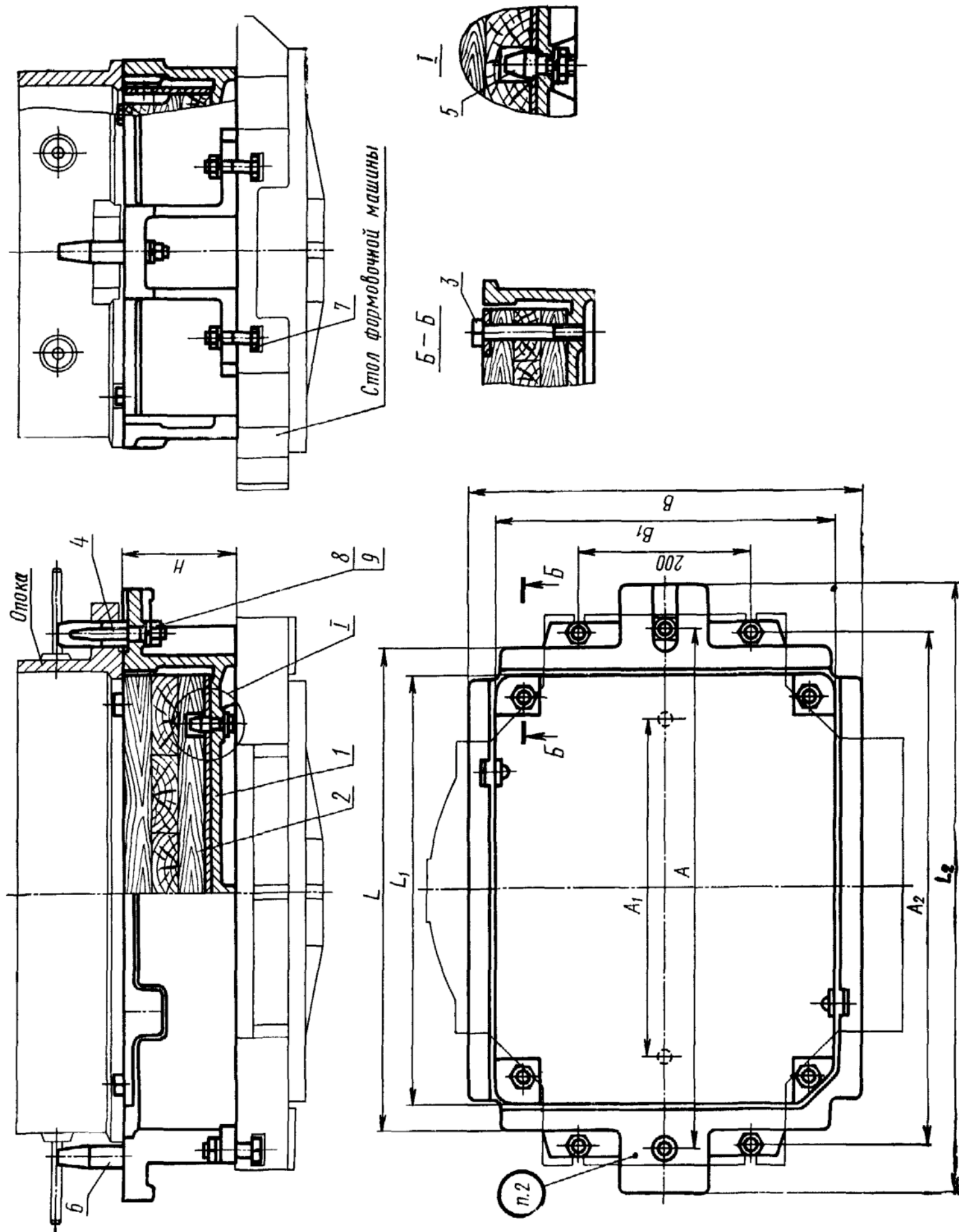
Взамен  
МН 1890—61

Постановлением Государственного комитета стандартов Совета Министров СССР от 27 августа 1974 г. № 2067 срок действия установлен

с 01.07. 1975 г.  
до 01.07. 1980 г.

**Несоблюдение стандарта преследуется по закону**

1. Конструкция и размеры модельных плит должны соответствовать указанным на черт. 1 и в табл. 1.



1—рама по табл. 1; 2—вкладыш по табл. 1; 3—болт по табл. 1; 4—штирь направляющий Ø290-2551 по ГОСТ 20123—74 (кол. 1); 5—штирь контрольный Ø298-0121 по ГОСТ 20172—74 (кол. 2); 6—штирь центрирующий Ø290-2501 по ГОСТ 20122—74 (кол. 1); 7—болт М12×60.66.05 по ГОСТ 7808—70 (кол. 4); 8—гайка М12.6.05 по ГОСТ 20172—74 (кол. 2); 9—шайба 12.651.05 по ГОСТ 5927—70 (кол. 8); 10—шайба 12.651.05 по ГОСТ 6402—70 (кол. 8).

Черт. 1

Таблица 1

Размеры в мм

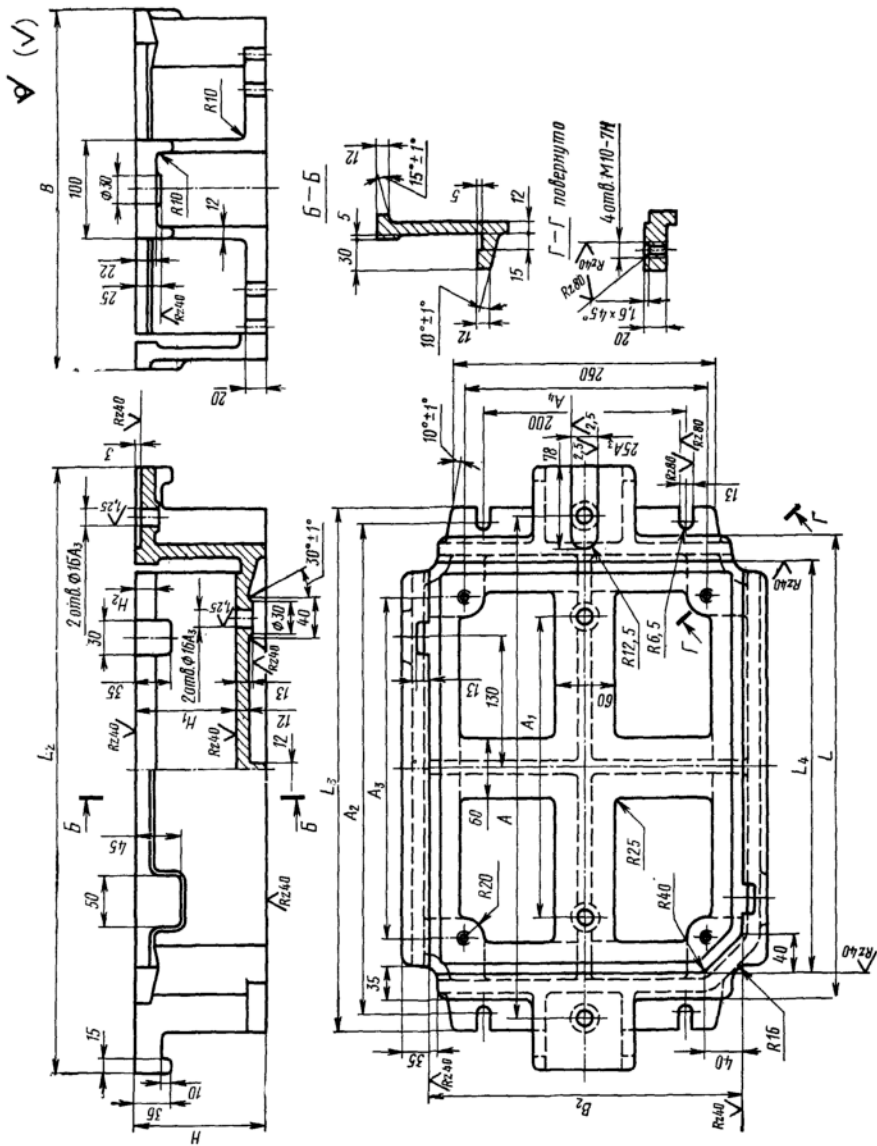
Обозначение модельных плит	Применяемость	Размеры опок в свету	L	L <sub>1</sub>	L <sub>2</sub>	B	B <sub>1</sub>	H	A	A <sub>1</sub>	A <sub>2</sub>	Теоретическая масса, кг	Поз. 1. Рама Кол. 1	Поз. 2. Вкладыш по ГОСТ 20167—74 Кол. 1	Поз. 3. Болт по ГОСТ 7808—70 Кол. 4
													Обозначения		
0280-2665		400×300	460	406	600	360	306	80	500	300	490	39	0280-2665/001	0280-3019	M10×70.66.05
0280-2666								130				44	0280-2666/001	0280-3021	M10×120.66.05
0280-2661		450×350	510	456	650	410	356	80	550	350	540	44	0280-2661/001	0280-3001	M10×70.66.05
0280-2662								130				56	0280-2662/001	0280-3002	M10×120.66.05
0280-2663		500×400	560	506	700	460	406	80	600	400	580	49	0280-2663/001	0280-3003	M10×70.66.05
0280-2664								130				64	0280-2664/001	0280-3004	M10×120.66.05

Пример условного обозначения модельной плиты размерами  $L=460$  мм,  $H=80$  мм:

*Плита модельная 0280-2665 ГОСТ 20155—74*

2. Маркировать: обозначение модельной плиты и товарный знак предприятия-изготовителя.

3. Конструкция и размеры рам (поз. 1) должны соответствовать указанным на черт. 2 и в табл. 2.



Черт. 2