

НИФТР и СТ КЫРГЫЗСТАНДАРТ

**РАБОЧИЙ
ЭКЗЕМПЛЯР**

ГОСТ 17314—81

МЕЖГОСУДАРСТВЕННЫЙ СТАНДАРТ

**УСТРОЙСТВА ДЛЯ КРЕПЛЕНИЯ
ТЕПЛОЙ ИЗОЛЯЦИИ СТАЛЬНЫХ
СОСУДОВ И АППАРАТОВ**

**КОНСТРУКЦИЯ И РАЗМЕРЫ.
ТЕХНИЧЕСКИЕ ТРЕБОВАНИЯ**

Издание официальное

ИПК ИЗДАТЕЛЬСТВО СТАНДАРТОВ
Москва

М Е Ж Г О С У Д А Р С Т В Е Н Н Ы Й С Т А Н Д А Р Т**УСТРОЙСТВА ДЛЯ КРЕПЛЕНИЯ ТЕПЛОВОЙ ИЗОЛЯЦИИ
СТАЛЬНЫХ СОСУДОВ И АППАРАТОВ****ГОСТ
17314—81****Конструкция и размеры. Технические требования**Arrangements for fastening heat insulation of steel vessels and apparatus.
Construction and dimensions. Technical requirementsМКС 71.120.20
ОКП 48 3437

в части втулки В2 —

Дата введения 01.01.8201.01.85

Настоящий стандарт распространяется на устройства для крепления наружной тепловой изоляции и их размещения на стальных стационарных сосудах и аппаратах (далее — устройства) с температурой вещества в объектах от минус 100 до плюс 600 °С включительно, диаметром не менее 500 мм, с криволинейными или плоскими поверхностями, применяемые в химической, нефтехимической, нефтеперерабатывающей, энергетической и других отраслях промышленности.

Стандарт не распространяется на устройства, применяемые для резервуаров, изготовляемых способом рулонирования, и сферических резервуаров.

1. КОНСТРУКЦИЯ И РАЗМЕРЫ

1.1. В зависимости от типа изоляции и способа ее крепления устройства изготовляют в трех исполнениях:

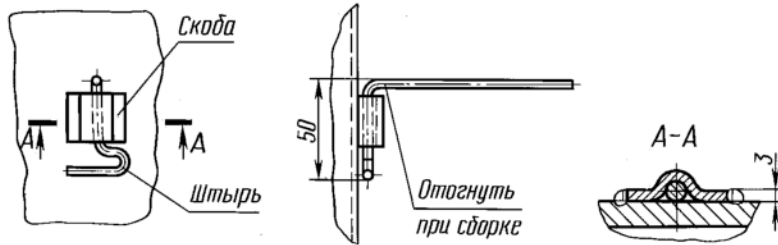
- 1 — для крепления одинарным штырем изоляции толщиной до 100 мм;
- 2 — для крепления двойным штырем изоляции толщиной до 260 мм;
- 3 — для крепления подвеской полносборных теплоизоляционных конструкций толщиной от 40 до 120 мм.

С. 2 ГОСТ 17314—81

1.2. Конструкция устройств и их применение должны соответствовать указанным на черт. 1—12 и в табл. 1.

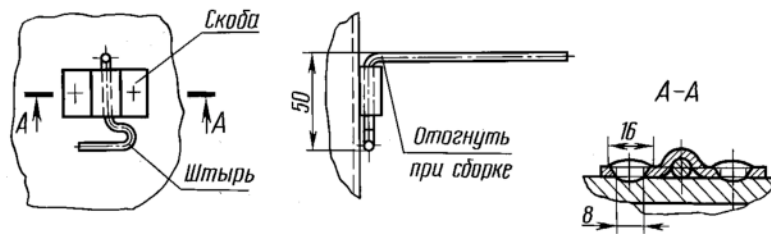
Исполнение 1

Устройство, состоящее из скобы С1 и одинарного штыря Ш1



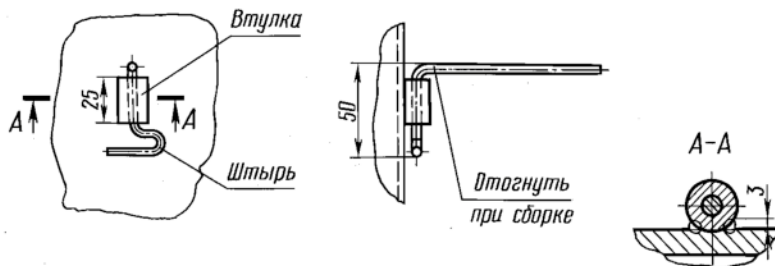
Черт. 1

Устройство, состоящее из скобы С2 и одинарного штыря Ш1



Черт. 2

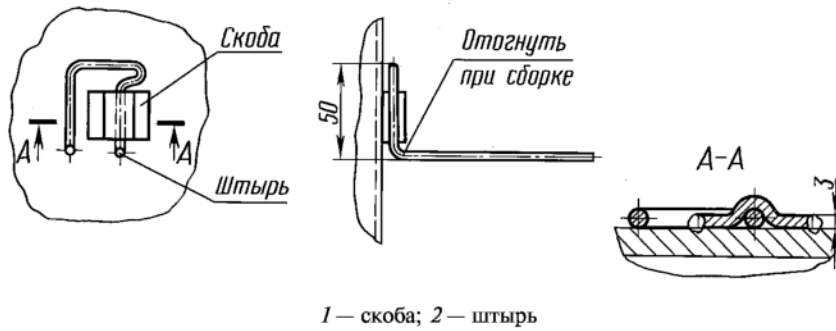
Устройство, состоящее из втулки В1 и одинарного штыря Ш1



Черт. 3

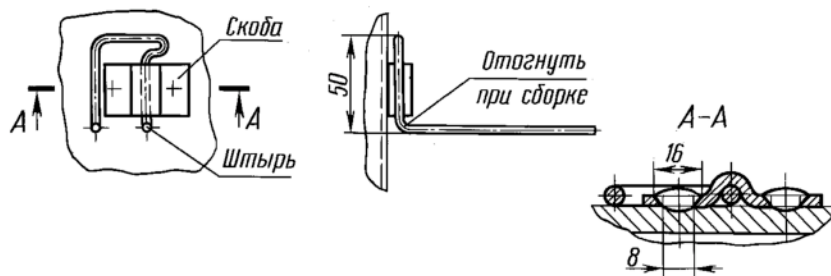
Исполнение 2

Устройство, состоящее из скобы С1 и двойного штыря Ш2



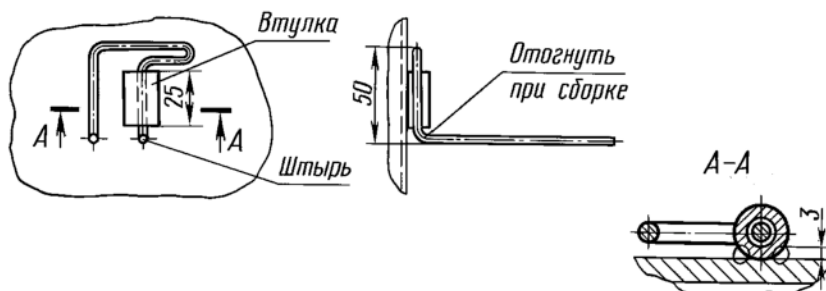
Черт. 4

Устройство, состоящее из скобы С2 и двойного штыря Ш2



Черт. 5

Устройство, состоящее из втулки В1 и двойного штыря Ш2



Черт. 6