

**ПЛИТЫ МОДЕЛЬНЫЕ СО СМЕННЫМИ
ДЕРЕВЯННЫМИ ВКЛАДЫШАМИ ДЛЯ
ОПОКИ РАЗМЕРАМИ В СВЕТУ
2600 × 1600 мм НА ФОРМОВОЧНЫЕ
ЛИТЕЙНЫЕ МАШИНЫ С ПОВОРОТОМ
ПОЛУФОРМЫ БЕЗ ДОПРЕССОВКИ**

КОНСТРУКЦИЯ И РАЗМЕРЫ

Издание официальное

**ПЛИТЫ МОДЕЛЬНЫЕ СО СМЕННЫМИ ДЕРЕВЯННЫМИ
ВКЛАДЫШАМИ ДЛЯ ОПОКИ РАЗМЕРАМИ В СВЕТУ
2600 × 1600 мм НА ФОРМОВОЧНЫЕ ЛИТЕЙНЫЕ МАШИНЫ
С ПОВОРОТОМ ПОЛУФОРМЫ БЕЗ ДОПРЕССОВКИ**

Конструкция и размеры

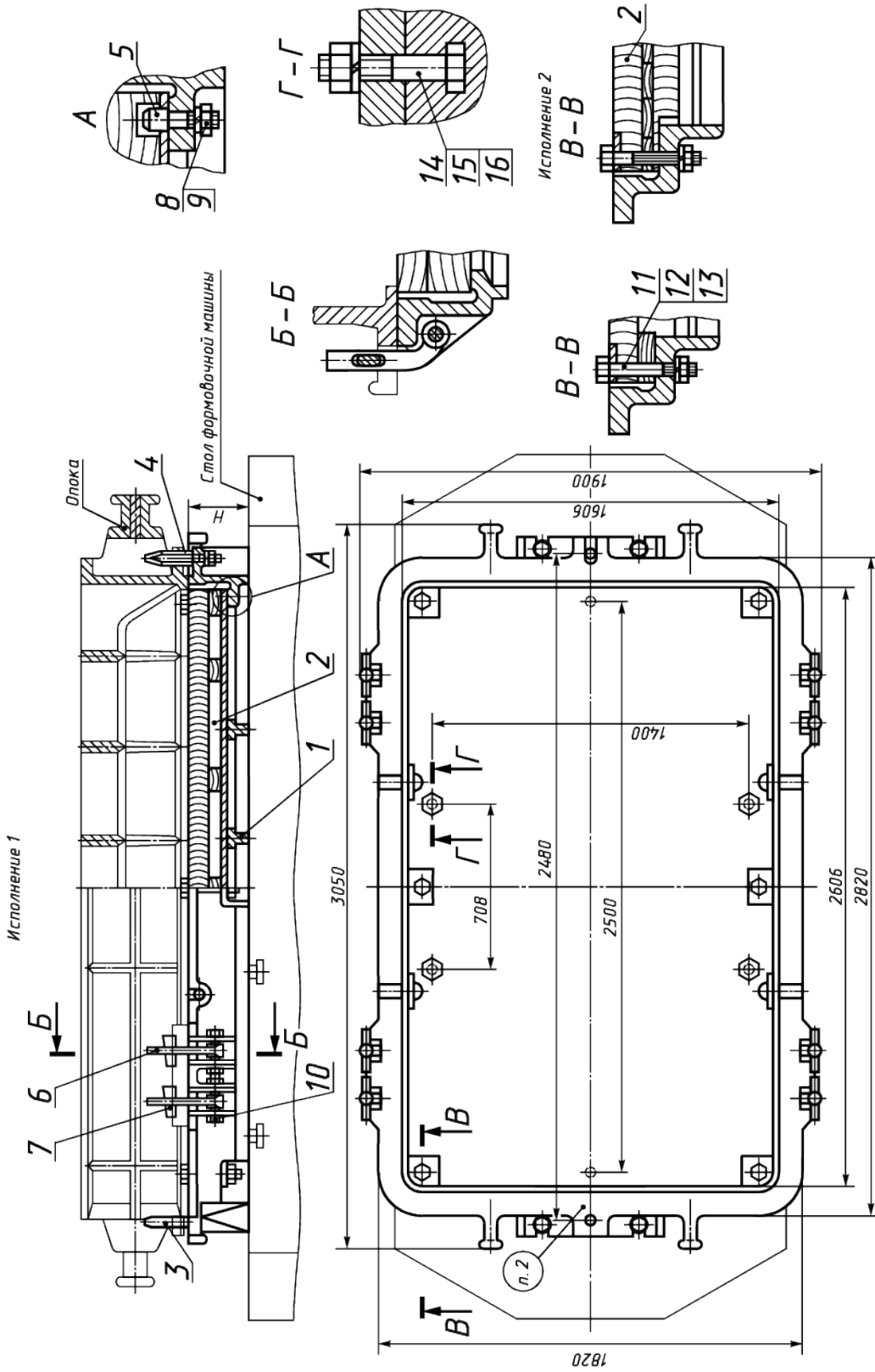
**ГОСТ
20165—74**

Pattern plates with changeable wooden inserts for moulding box having inside dimensions 2600 × 1600 mm for moulding foundry machines with turn of half mould without squeezing. Design and dimensions

ОКСТУ 3969

Дата введения 01.07.75

1. Конструкция и размеры модельных плит должны соответствовать указанным на черт. 1 и в табл. 1.



1 — рама по табл. 1; 2 — вкладыш по табл. 1; 3 — штырь центрирующий 0290-2508 по ГОСТ 20122 (кол. 1); 4 — штырь направляющий 0290-2558 по ГОСТ 20123 (кол. 1); 5 — штырь контрольный 0298-0122 по ГОСТ 20172 (кол. 2); 6 — штырь откидной 0290-2032 по ГОСТ 20128 (кол. 8); 7 — клин крепежный 0292-0615 по ГОСТ 19391 (кол. 8); 8 — гайка М12—6Н.6.05 по ГОСТ 5927 (кол. 2); 9 — шайба 12.65Г.05 по ГОСТ 6402 (кол. 2); 10 — болт М20—6g × 130.66.05 по ГОСТ 7808 (кол. 8); 11 — болт М16—6g × 140.66.05 по ГОСТ 7808 (кол. 8); 12 — гайка М16—6Н.6.05 по ГОСТ 5927 (кол. 6); 13 — шайба 16.65Г.05 по ГОСТ 6402 (кол. 6); 14 — болт М2—6g × 100.66.05 по ГОСТ 7808 (кол. 8); 15 — гайка М20—6Н.6.05 по ГОСТ 5927 (кол. 18); 16 — шайба 20.65Г.05 по ГОСТ 6402 (кол. 10).

Черт. 1

Т а б л и ц а 1

Обозначение модельной плиты	Исполнение	Применяемость	H , мм	Масса, кг, не более	Поз. 1. Рама Кол. 1	Поз. 2. Вкладыш по ГОСТ 20170 Кол. 1
					Обозначения	
0280-2961	1		230	904	0280-2961/001	0280-3101
0280-2962	2			1016		0280-3102
0280-2963		280	1171	0280-2963/001	0280-3103	
0280-2964		330	1331	0280-2964/001	0280-3104	
0280-2965		380	1491	0280-2965/001	0280-3105	

Пример условного обозначения модельной плиты размером $H = 230$ мм, исполнения 1:

Плита модельная 0280-2961 ГОСТ 20165—74

(Измененная редакция, Изм. № 1, 2).

2. Маркировать: обозначение модельной плиты и товарный знак предприятия-изготовителя.
3. Конструкция и размеры рам (поз. 1) должны соответствовать указанным на черт. 2 и в табл. 2.