

ВАЛЫ ГИБКИЕ ПРОВОЛОЧНЫЕ АВТОТРАКТОРНЫХ ПРИБОРОВ

ТЕХНИЧЕСКИЕ УСЛОВИЯ

Издание официальное

**ВАЛЫ ГИБКИЕ ПРОВОЛОЧНЫЕ
АВТОТРАКТОРНЫХ ПРИБОРОВ****Технические условия**Panel board flexible shafts for vehicle.
Specifications**ГОСТ
12391—77**МКС 43.040.30
ОКП 45 7381Дата введения 01.01.79

Настоящий стандарт распространяется на гибкие валы автотракторных приборов с левым вращением со стороны трансмиссии (привода), применяемых на автомобилях, тракторах, мотоциклах и других транспортных средствах.

Стандарт не распространяется на гибкие валы для привода стеклоочистителей, таксометров, а также на гибкие валы дистанционного управления (сброса суточного счетчика, установки стрелок часов, гибких сочленений в замках).

1. ТИПЫ, ОСНОВНЫЕ ПАРАМЕТРЫ И ПРИСОЕДИНИТЕЛЬНЫЕ РАЗМЕРЫ

1.1. В зависимости от конструкции троса гибкие валы изготовляют трех типов:

- трехслойные — с внешним диаметром троса 2,3 мм;
- четырехслойные — с внешним диаметром троса 3,2 мм (применяются для длины до 3550 мм включительно);
- пятислойные — с внешним диаметром троса 4,1 мм (применяются для длины свыше 3550 мм).

Допускается изготовлять по согласованию потребителя с предприятием-изготовителем пятислойные валы длиной до 3550 мм и четырехслойные — длиной свыше 3550 мм.

1.2. Типы соединений гибких валов с прибором и трансмиссией и присоединительные размеры должны соответствовать указанным ниже и на черт. 1—7:

- типы соединений с прибором:

A1, A3 — для приборов с максимальным крутящим моментом привода до 0,03 Н·м;

A2 — для приборов с максимальным крутящим моментом привода до 0,02 Н·м;

- типы соединений с трансмиссией:

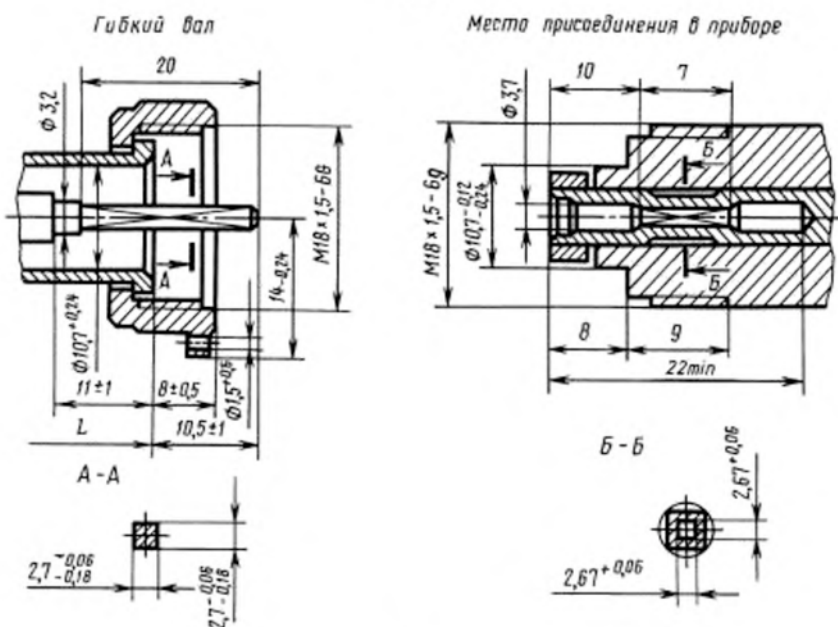
B1, B2 и B3 — для приборов с максимальным крутящим моментом до 0,03 Н·м;

B4 — для приборов с максимальным крутящим моментом до 0,02 Н·м.

Должны применяться следующие сочетания типов соединений гибких валов: A1 с B1; A1 с B2; A2 с B4; A3 с B3 и B4.

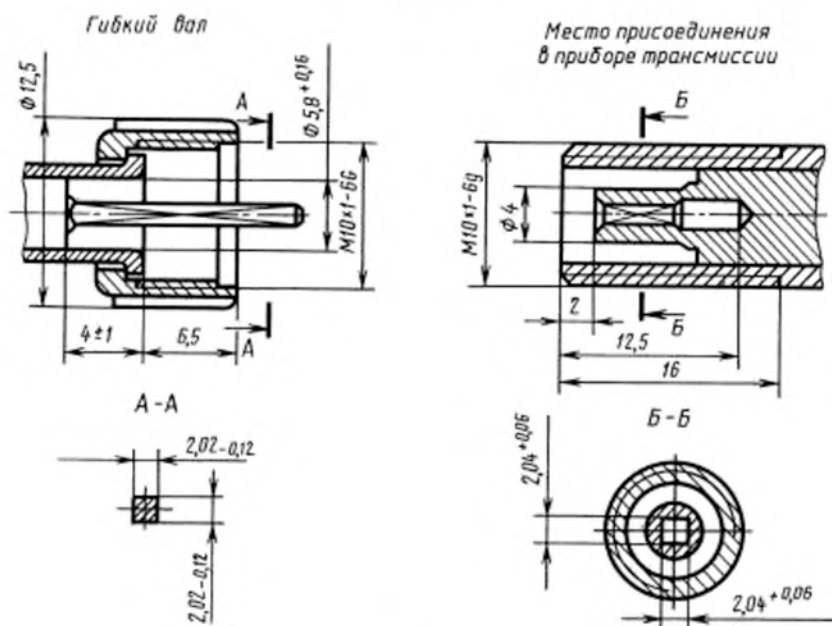
(Измененная редакция, Изм. № 1, 2, Поправка).

Тип А1



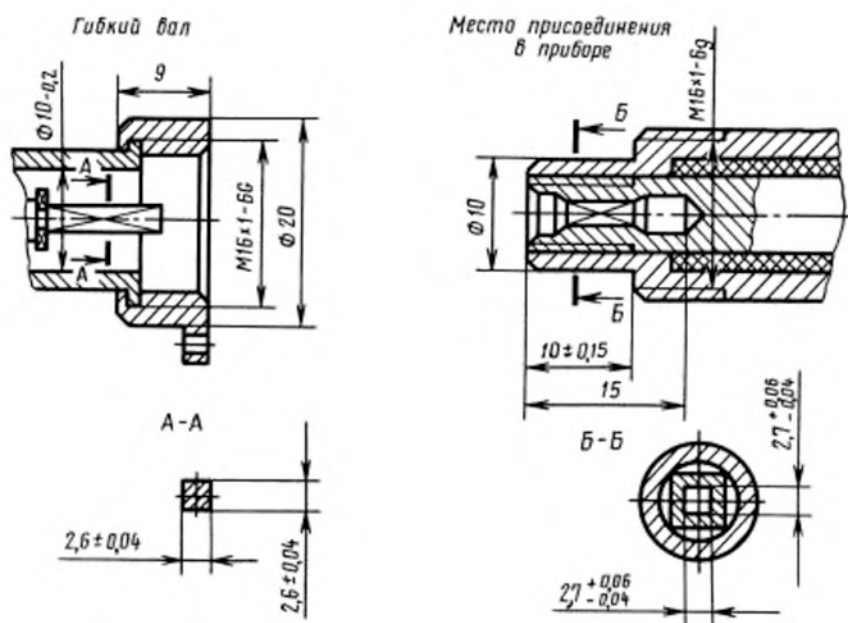
Черт. 1

Тип А2



Черт. 2

Тип А3



Черт. 3