

**ПЛИТЫ МОДЕЛЬНЫЕ СО СМЕННЫМИ ДЕРЕВЯННЫМИ
ВКЛАДЫШАМИ ДЛЯ ОПОКИ РАЗМЕРАМИ В СВЕТУ 1000×800 мм
НА ФОРМОВОЧНЫЕ ЛИТЕЙНЫЕ МАШИНЫ С ПОВОРОТОМ
ПОЛУФОРМЫ БЕЗ ДОПРЕССОВКИ**

**ГОСТ
20161—74**

Конструкция и размеры

Pattern plates with changeable wooden inserts for moulding box having inside dimensions 1000×800 mm for moulding foundry machines with of half mould without squeezing. Design and dimensions

Взамен
МН 1899—61

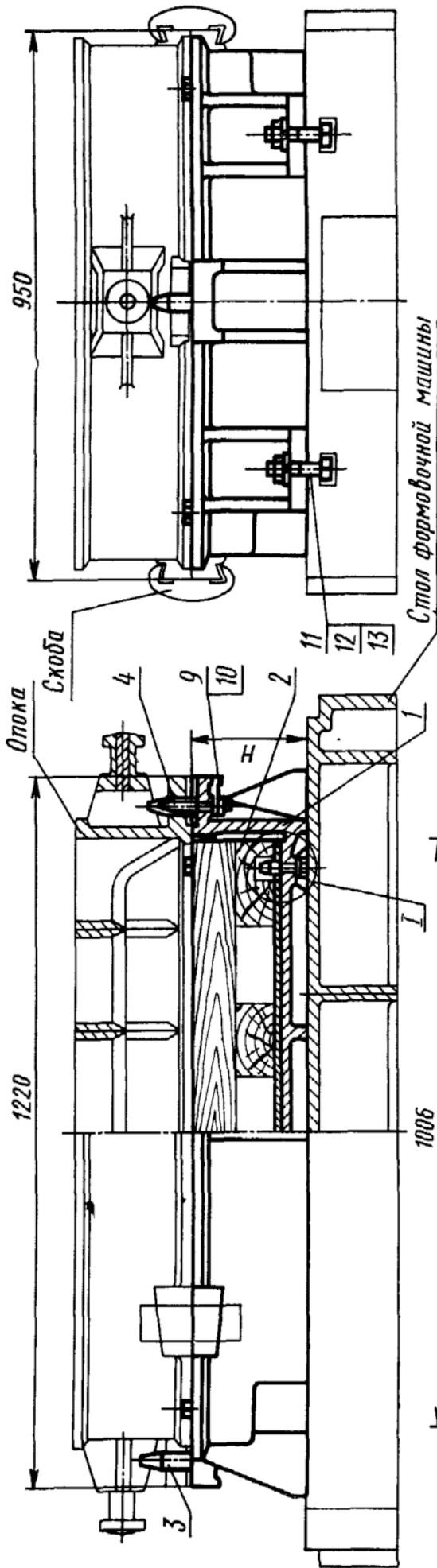
Постановлением Государственного комитета стандартов Совета Министров СССР от 27 августа 1974 г. № 2067 срок действия установлен

с 01.07 1975 г.
до 01.07 1980 г.

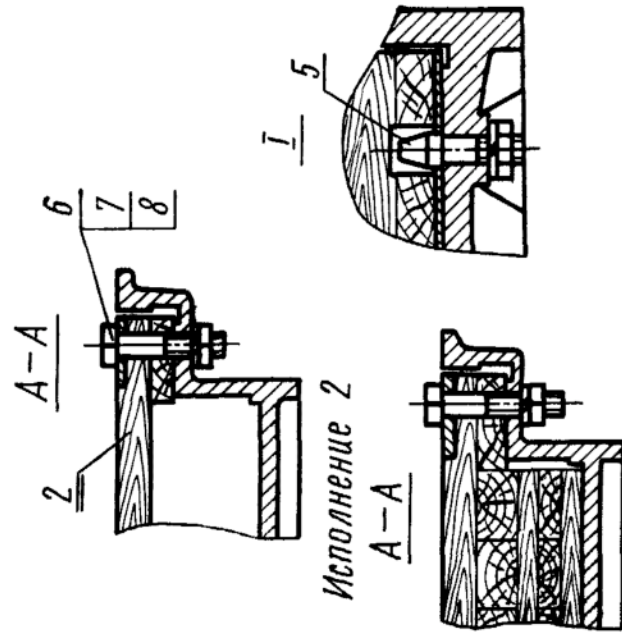
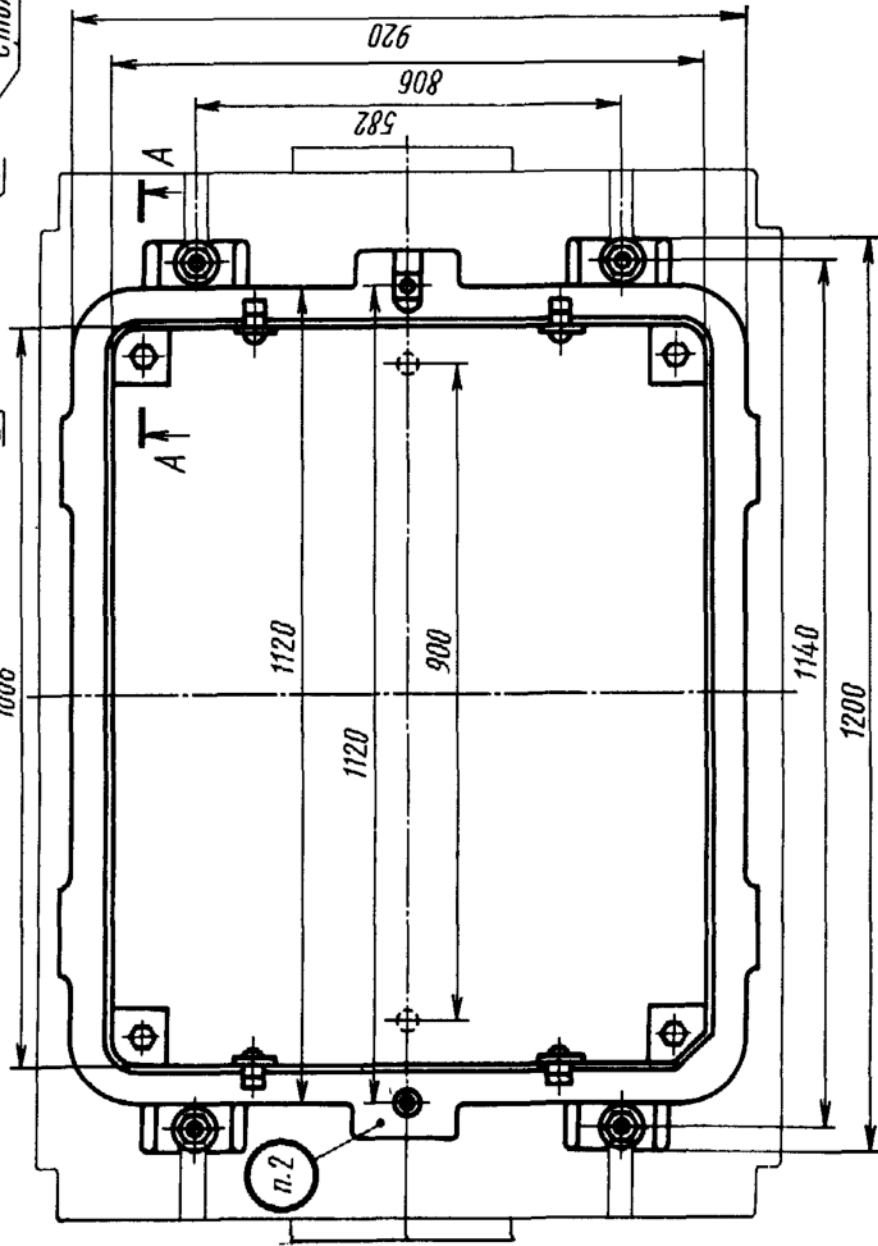
Несоблюдение стандарта преследуется по закону

1. Конструкция и размеры модельных плит должны соответствовать указанным на черт. 1 и в табл. 1.

Исполнение 1



Стол формовочной машины



1—рама по табл. 1; 2—вкладыш по табл. 1; 3—штырь центрирующий 0290-2504 по ГОСТ 20122—74 (кол. 1); 4—штырь направляющий 0290-2554 по ГОСТ 20123—74 (кол. 1); 5—штырь контрольный 0298-0122 по ГОСТ 20172—74 (кол. 2); 6—болт М12×120.66.05 по ГОСТ 7808—70 (кол. 4); 7—шайба 12.65Г.05 по ГОСТ 6402—70 (кол. 6); 8—гайка М12.6.05 по ГОСТ 5927—70 (кол. 6); 9—гайка М16.6.05 по ГОСТ 5927—70 (кол. 2); 10—шайба 16.65Г.05 по ГОСТ 6402—70 (кол. 2); 11—болт М20×75.66.05 по ГОСТ 7808—70 (кол. 4); 12—гайка М20.6.05 по ГОСТ 5927—70 (кол. 4); 13—шайба 20.65Г.05 по ГОСТ 6402—70 (кол. 4).

Черт. 1

Таблица 1

Обозначение модельных плит	Исполнения	Применяемость	H, мм	Теоретическая масса, кг	Поз. 1. Рама	Поз. 2. Вкладыш
					Кол. 1	по ГОСТ 20169—74
Обозначения						
0280-2841	1		145	196	0280-2841/001	0280-3045
0280-2842				209		0280-3046
0280-2843	2		195	257	0280-2843/001	0280-3047
0280-2844			245	292	0280-2844/001	0280-3048
0280-2845			295	349	0280-2845/001	0280-3049
0280-2846			345	396	0280-2846/001	0280-3050

Пример условного обозначения модельной плиты размером $H=145$ мм, исполнения 1:

Плита модельная 0280-2841 ГОСТ 20161—74

2. Маркировать: обозначение модельной плиты и товарный знак предприятия-изготовителя.
3. Конструкция и размеры рам (поз. 1) должны соответствовать указанным на черт. 2 и в табл. 2.

