

**ПЛИТЫ МОДЕЛЬНЫЕ СТАЛЬНЫЕ СО СМЕННЫМИ МЕТАЛЛИЧЕСКИМИ
ВКЛАДЫШАМИ ДЛЯ ОПОК РАЗМЕРАМИ В СВЕТУ 600×500 мм
НА ФОРМОВОЧНЫЕ ЛИТЕЙНЫЕ МАШИНЫ БЕЗ ПОВОРОТА
ПОЛУФОРМЫ С ДОПРЕССОВКОЙ**

Конструкция и размеры

Steel pattern plates with changeable metal inserts for moulding boxes having inside dimensions 600×500 mm for moulding foundry machines without turn of half mould with squeezing. Design and dimensions

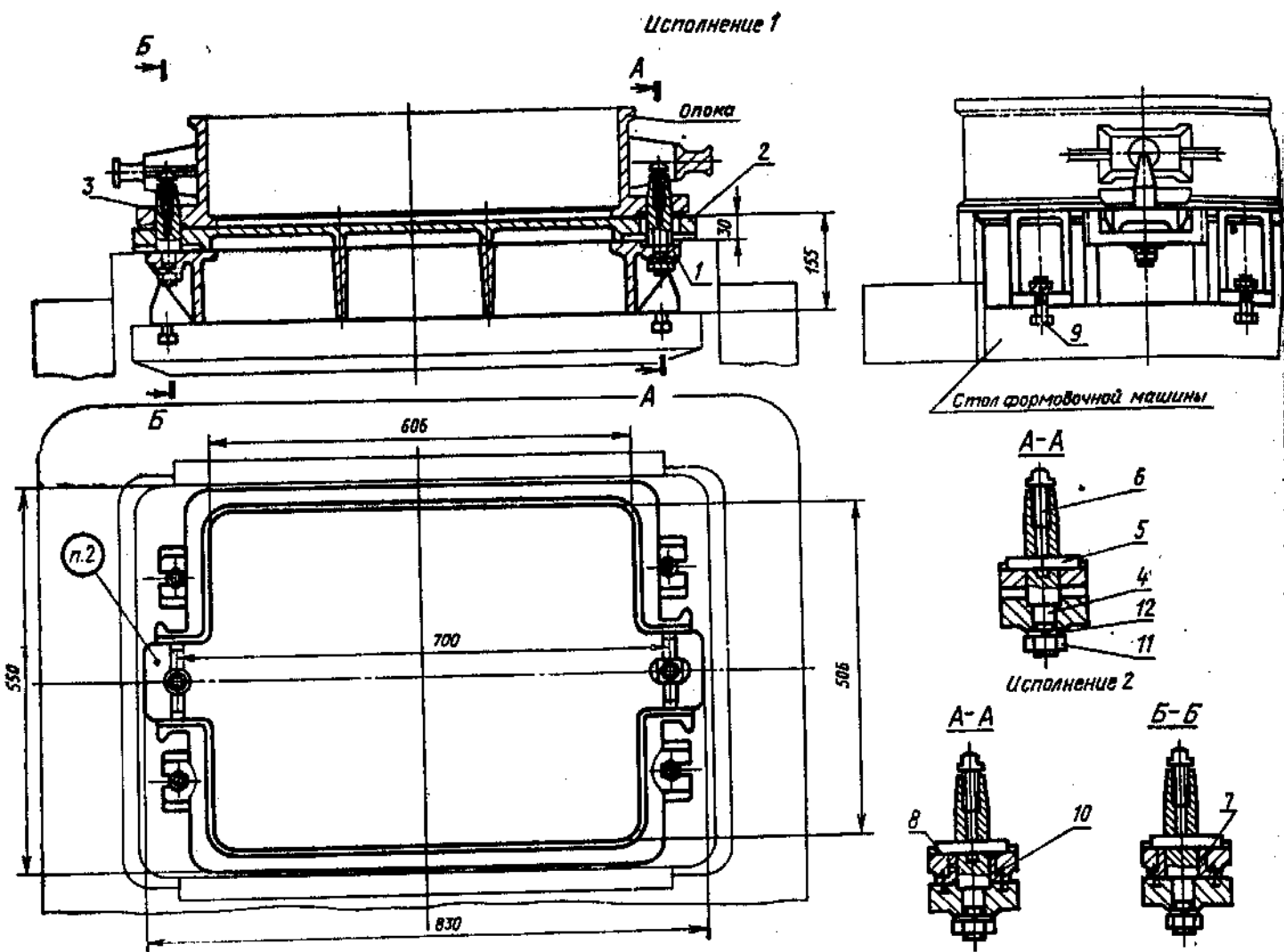
**ГОСТ
20106—74**

Постановлением Государственного комитета стандартов Совета Министров СССР от 21 августа 1974 г. № 2023 срок действия установлен

с 01.01 1976 г.
до 01.01 1981 г.

Несоблюдение стандарта преследуется по закону

1. Конструкция и размеры модельных плит должны соответствовать указанным на черт. 1.



Теоретическая масса — 95 кг

1—рама 0280-2023/001 (кол. 1); 2—вилыдыш 0280-2003/002 для исполнения 1, для исполнения 2 0280-2004/002 по ГОСТ 20089—74 (кол. 1); 3—штырь центрирующий крепежный 0290-0663 по ГОСТ 20124—74 (кол. 1); 4—штырь направляющий крепежный 0290-0664 по ГОСТ 20126—74 (кол. 1); 5—пленка прижима 0290-0871 по ГОСТ 20129—74 (кол. 2); 6—винт 0290-0668 по ГОСТ 20130—74 (кол. 2); 7—штулка центрирующая 0290-0665 по ГОСТ 20126—74 (кол. 1); 8—штулка направляющая 0290-0662 или 0290-0663 по ГОСТ 20127—74 (кол. 1); 9—болт M12×60.06.06 по ГОСТ 7805—70 (кол. 4); 10—винт M6×16.48.06 по ГОСТ 17475—72 (кол. 4); 11—гайка M12.8.06 по ГОСТ 8927—70 (кол. 6); 12—шайба 12.861.06 по ГОСТ 8402—70 (кол. 6).

Черт. 1

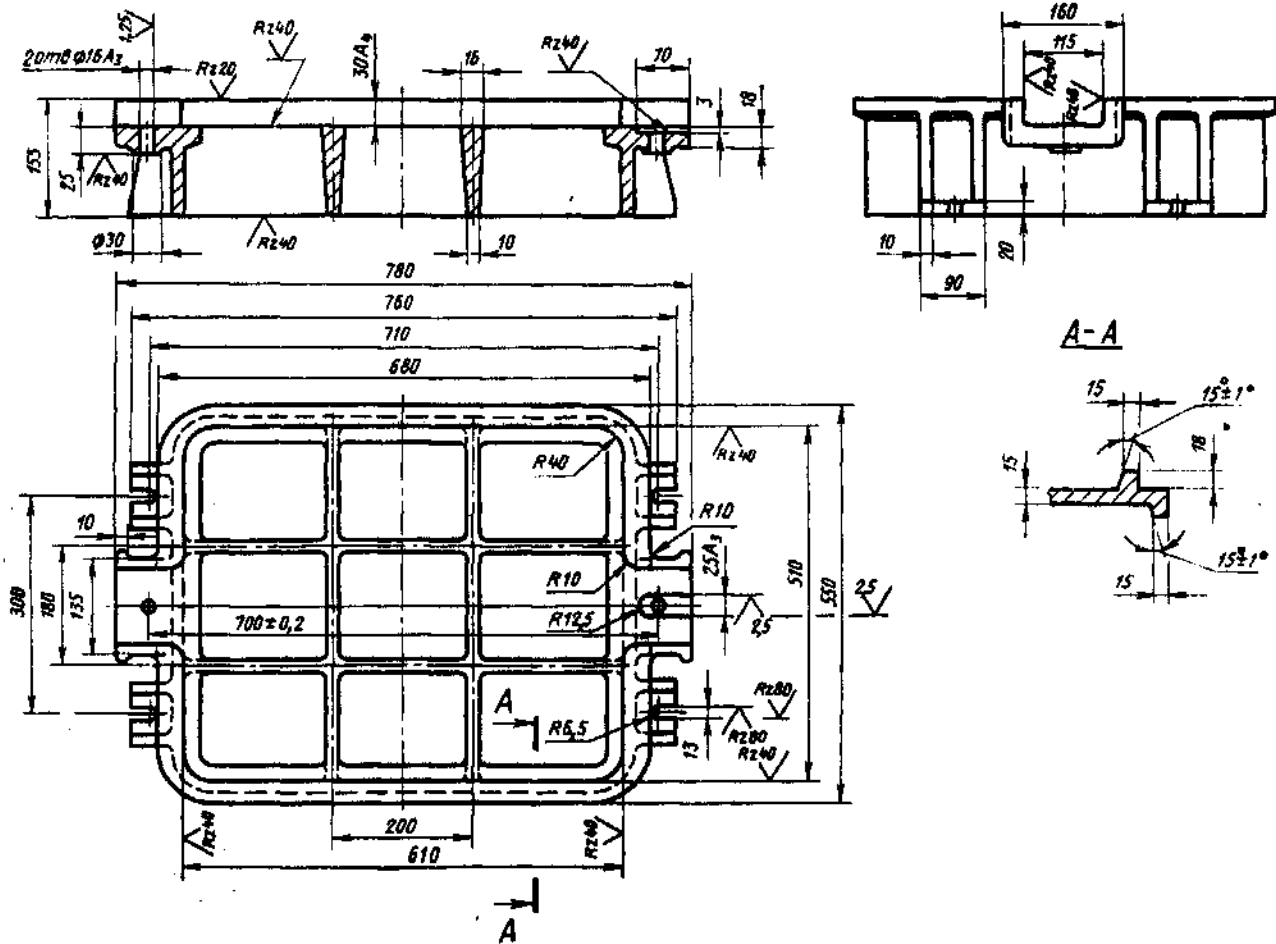
Условное обозначение модельной плиты исполнения 1:

Плита модельная 0280-2023 ГОСТ 20106—74

То же, исполнения 2:

Плита модельная 0280-2024 ГОСТ 20106—74

2. Маркировать: обозначение модельной плиты и товарный знак предприятия-изготовителя.
3. Конструкция и размеры рам (поз. 1) должны соответствовать указанным на черт. 2.



Теоретическая масса — 76 кг

Черт. 2

Условное обозначение рамы:

Рама 0280-2023/001 ГОСТ 20106—74

4. Неуказанные радиусы 5—8 мм.
5. Технические требования — по ГОСТ 20131—74.