

НИФТР и СТ КЫРГЫЗСТАНДАРТ

**РАБОЧИЙ
ЭКЗЕМПЛЯР**



**ГОСУДАРСТВЕННЫЙ СТАНДАРТ
СОЮЗА ССР**

**БРЮКИ ШЕРСТЯНЫЕ НАВЫПУСК
ВЕДОМСТВЕННОГО НАЗНАЧЕНИЯ**

ТЕХНИЧЕСКИЕ УСЛОВИЯ

ГОСТ 18729—84

Издание официальное

ГОСУДАРСТВЕННЫЙ КОМИТЕТ СССР ПО СТАНДАРТАМ

Москва

РАЗРАБОТАН Министерством легкой промышленности СССР

ИСПОЛНИТЕЛИ

В. Ф. Поляков, В. И. Малахова, Л. П. Зотова

ВНЕСЕН Министерством легкой промышленности СССР

Член Коллегии Н. В. Хвальковский

УТВЕРЖДЕН И ВВЕДЕН В ДЕЙСТВИЕ Постановлением Государственного комитета СССР по стандартам от 18 декабря 1984 г.
№ 4513

**БРЮКИ ШЕРСТЯНЫЕ НАВЫПУСК
ВЕДОМСТВЕННОГО НАЗНАЧЕНИЯ****Технические условия**

Wool trousers worn over high boots for departmental
purpose. Specifications

**ГОСТ
18729—84****Взамен
ГОСТ 18729—73**

ОКП 85 8259

Постановлением Государственного комитета СССР по стандартам от 18 де-
кабря 1984 г. № 4513 срок действия установлен

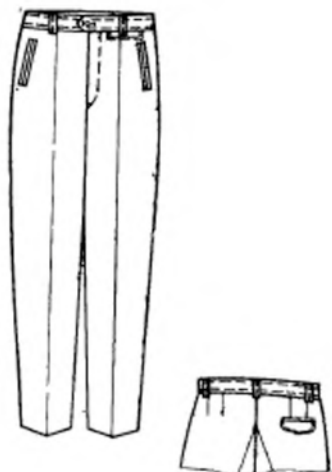
с 01.01.86
до 01.01.91

Несоблюдение стандарта преследуется по закону

Настоящий стандарт распространяется на шерстяные брюки
навыпуск для личного состава ведомственной, вневедомственной
военизированной и профессиональной пожарной охраны.

1. ОСНОВНЫЕ РАЗМЕРЫ

1.1. Брюки (черт. 1) по размерам должны изготавливаться на ти-
повые фигуры второй и третьей полнотных групп для маршалов,
генералов, адмиралов, полковников и капитанов I ранга СА и
ВМФ, офицеров, прапорщиков и мичманов СА и ВМФ, военно-
служащих сверхсрочной службы, военнообязанных запаса, предус-
мотренные ГОСТ 23167—78 и табл. 1—3 настоящего стандарта.



Черт. 1

Таблица 1

Рост типовой фигуры, см	Интервал роста военнослужащего, см	Условное обозначение роста
158	От 155 до 161	1
164	Св. 161 » 167	2
170	» 167 » 173	3
176	» 173 » 179	4
182	» 179 » 185	5
188	» 185 » 191	6

Таблица 2

Обхват груди типовой фигуры, см	Интервал обхвата груди военнослужащего, см	Условное обозначение размера
88	От 86 до 90	44
92	Св. 90 » 94	46
96	» 94 » 98	48
100	» 98 » 102	50
104	» 102 » 106	52
108	» 106 » 110	54
112	» 110 » 114	56
116	» 114 » 118	58
120	» 118 » 122	60