

**ПЛИТЫ МОДЕЛЬНЫЕ ЧУГУННЫЕ СО СМЕННЫМИ МЕТАЛЛИЧЕСКИМИ
ВКЛАДЫШАМИ ДЛЯ ОПОК РАЗМЕРАМИ В СВЕТУ 600×500 мм,
800×700 мм, 1000×800 мм НА ФОРМОВОЧНЫЕ ЛИТЕЙНЫЕ МАШИНЫ
С ПОВОРОТОМ ПОЛУФОРМЫ С ДОПРЕССОВКОЙ**

**ГОСТ
20095—74**

Конструкция и размеры

Iron pattern plates with changeable metal inserts for moulding boxes having inside dimensions 600×500 mm, 800×700 mm, 1000×800 mm moulding foundry machines with turn of half mould with squeezing. Design and dimensions

Взамен
МН 1305—60

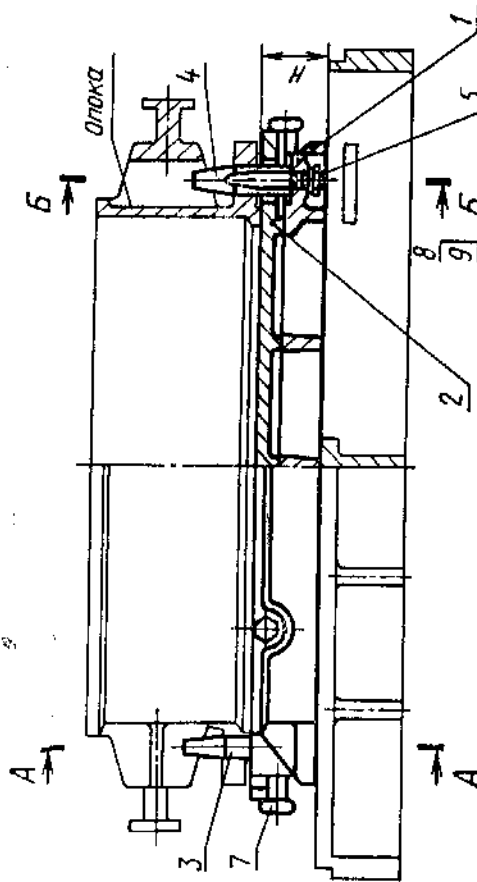
Постановлением Государственного комитета стандартов Совета Министров СССР от 21 августа 1974 г. № 2023 срок действия установлен

с 01.01 1976 г.
до 01.01 1981 г.

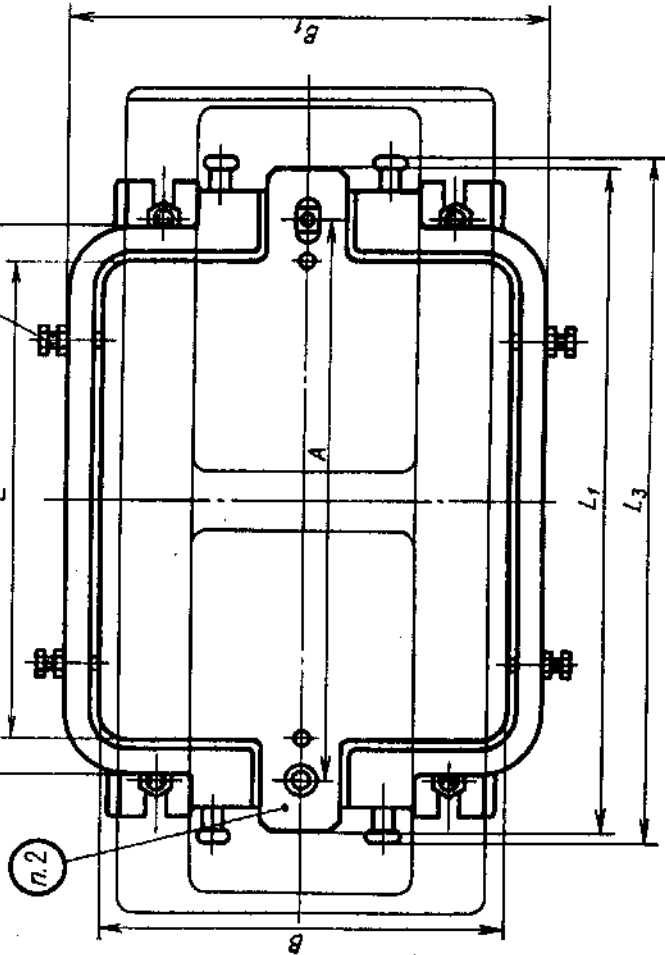
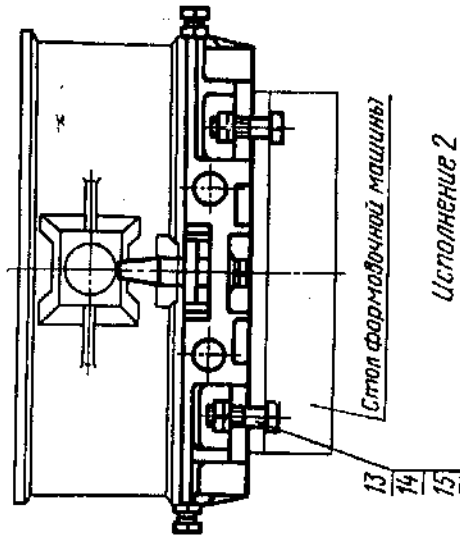
Несоблюдение стандарта преследуется по закону

1. Конструкция и размеры модельных плит должны соответствовать указанным на черт. 1 и в табл. 1.

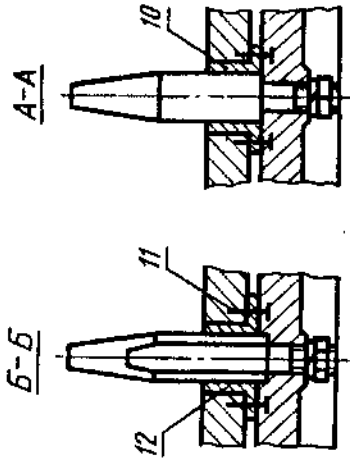
Исполнение 1



Исполнение 2



Черт. 1



Размеры в мм

Обозначение модельных плит	Исполнения	Применяемость	Размеры опок в свету	L	L ₁	L ₂	L ₃	B	B ₁	H	A	Теоретическая масса, кг
0280-0341	1		600×500	606	830	680	980	506	580	80	700	73
0280-2035	2											74
0280-0343	1		800×700	806	1060	880	1100	706	780	90	920	138
0280-2036	2											139
0280-0345	1		1000×800	1006	1320	1120	1320	806	920	100	1120	211
0280-2037	2											212

Продолжение

Обозначения модельных плит	Поз. 1. Рама, Кол. 1	Поз. 2. Вкладыш, Кол. 1	Поз. 3. Штырь центрирующий по ГОСТ 20122—74 Кол. 1	Поз. 4. Штырь направляющий по ГОСТ 20123—74 Кол. 1	Поз. 5. Шайба по ГОСТ 6402—70. Кол. 2	Поз. 6. Гайка по ГОСТ 5927—70. Кол. 2	Поз. 7. Цанга по ГОСТ 18020—69. Кол. 1
	Обозначения						
0280-0341	0280-0341/001	0280-0341/002	0290-2503	0290-2553	12.65Г.05	M12.6.05	0298-0252
0280-2035		0280-2035/002					
0280-0343	0280-0343/001	0280-0343/002					
0280-2036		0280-2036/002					
0280-0345	0280-0345/001	0280-0345/002	0290-2506	0290-2556	16.65Г.05	M16.6.05	
0280-2037		0280-2037/002					

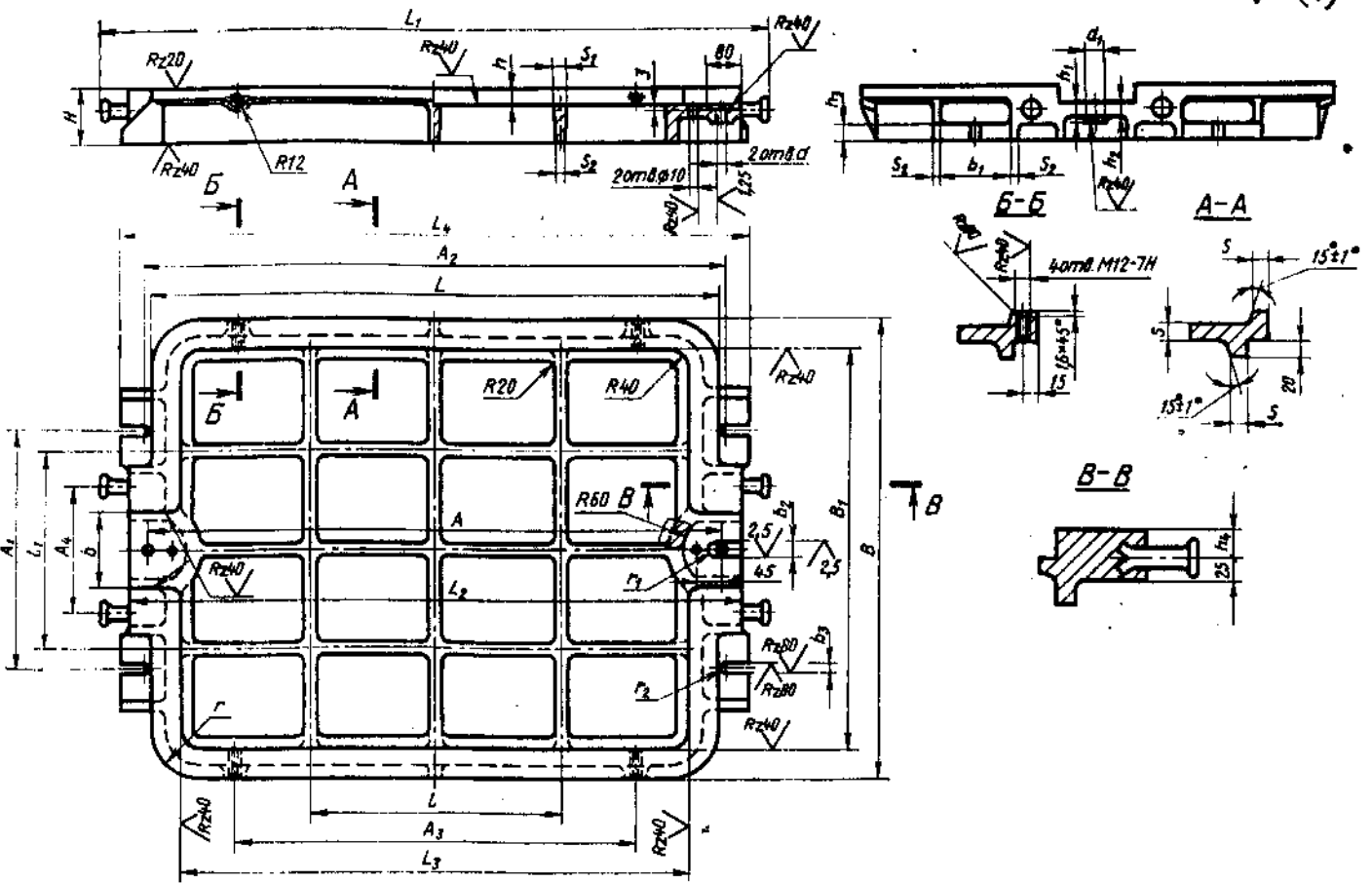
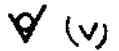
Продолжение

Обозначения модельных плит	Поз. 8. Гайка по ГОСТ 5927—70. Кол. 4	Поз. 9. Винт по ГОСТ 13431—70. Кол. 4	Поз. 10. Втулка центрирующая по ГОСТ 20126—74. Кол. 1	Поз. 11. Винт по ГОСТ 17475—72. Кол. 4	Поз. 12. Втулка направляющая по ГОСТ 20127—74. Кол. 1	Поз. 13. Гайка по ГОСТ 5927—70. Кол. 4	Поз. 14. Болт по ГОСТ 7808—70. Кол. 4	Поз. 15. Шайба по ГОСТ 6402—70. Кол. 4
	Обозначения							
0280-0341	M12.6.05	7006-0918	—	—	—	M16.6.05	M16×80.66.05	16.65Г.05
0280-2035			0290-0856	M6×16.48.05	0290-0863	M20.6.05	M20×80.66.05	20.65Г.05
0280-0343			—	—	—			
0280-2036		0290-0856	M6×16.48.05	0290-0863				
0280-0345		7006-0919	—	—	—	M20×90.66.05		
0280-2037	0290-0858		M6×16.48.05	0290-0867				

Пример условного обозначения модельной плиты размером $L = 606$ мм, исполнения 1:

Плита модельная 0280-0341 ГОСТ 20095—74

2. Маркировать: обозначение модельной плиты и товарный знак предприятия-изготовителя.
3. Допускается применение направляющих втулок (поз. 12) 0290-0862, 0290-0866 по ГОСТ 20127—74.
4. Конструкция и размеры рам (поз. 1) должны соответствовать указанным на черт. 2 и в табл. 2.



Черт. 2

Таблица 2

Размеры в мм

Обозначения рам	L	L ₁	L ₂	L ₃	L ₄	B	B ₁	H	A		A ₁	A ₂	A ₃	A ₄	b	b ₁	b ₂ (пред. откл. по A ₃)
									Номин.	Пред. откл.							
0280-0341/001	680	980	780	610	825	780	510	80	700	±0,2	380	780	400	200	105	100	25
0280-0343/001	880	1100	1000	810	950	780	710	90	920	±0,5	420	900	600	220	135	120	
0280-0345/001	1120	1320	1220	1010	1250	920	810	100	1120		460	1190	800	240	145	140	

Продолжение

Размеры в мм

Обозначения рам	b ₂	d (пред. откл. по A ₃)	d ₁	h (пред. откл. по A ₄)	h ₁	h ₂	h ₃	h ₄	l	l ₁	r ₁	r ₂	r ₃	r ₄	r ₅	r ₆	Теоретическая масса, кг
0280-0341/001	17	16	30	30	25	22	25	35	300	250	16	14	12	80	12,5	8,5	55
0280-0343/001	22		35	35	25	22	25	40	400	350	20	16	14				80
0280-0345/001		20	38	40	40	32	28	30	45	500	400	25	20	18	100	15,0	11,0

Пример условного обозначения рамы размером L=680 мм:

Рама 0280-0341/001 ГОСТ 20095—74

5. Конструкция и размеры вкладышей (поз. 2) должны соответствовать указанным на черт. 3 и в табл. 3.